

Ш И Ф Р

Не заполнять!!!

8-9 классы, БГПУ им. М. Акмуллы, Город Уфа.

Акмуллинская олимпиада школьников по географии
2025/2026 учебного года
заключительный этап

Задания для 8-9-х классов

Теоретический тур						ИТОГО (за все задания)
Зад. 1	Зад. 2	Зад. 3	Зад. 4	Зад. 5	Зад. 6	
9	9	0	5	2	2,5	36,5

4/5

Перед выполнением заданий
внимательно прочтите инструкцию:

- на выполнение всех заданий двух туров отводится **180** минут
- листы с ответами не подписывать
- использование любых справочных материалов, средств связи, электронных устройств **НЕ ДОПУСКАЕТСЯ**
- для ответов по карте **МОЖНО ИСПОЛЬЗОВАТЬ** линейку, транспортир, простой калькулятор, папку и т.п.
- при решении заданий и тестов выбранный Вами ответ вписывается в столбик «Ответ», при этом столбик «Балл» **НЕ ЗАПОЛНЯТЬ** (заполняет член жюри)
- **ПРОВЕРЬТЕ!!!** Комплект заданий состоит из **12** листов, включая титульный лист и приложения

Ш И Ф Р

Не заполнять!!!

заполняет учащийся (разборчиво)

ФИО учащегося (полностью)	Таймуродов Ахмад Наильевич
Общеобразовательное учреждение (полностью)	МБОУ СОШ №5 с. Давлеканово
Класс	7
ФИО учителя (наставника) (полностью)	Таймуродова Лилия Зульфикаровна
Субъект РФ, населенный пункт, район	Республика Башкортостан, Альшеевский район, с. Давлеканово

Задание 1.

Используя список предложенных географических координат и дополнительные данные таблицы, определите геоморфологические объекты.

- 1.1. Укажите имена собственные объектов, подобрав из списка недостающие координаты.
- 1.2. Определите для каждого объекта основную геоморфологическую характеристику, указав единицу измерения.

1.3. Какие два главных эндогенных процесса определяющих формирование литосферы Земли стали причиной образования указанных объектов (укажите для каждого объекта по одному).

2. Указанные объекты расположены в местах действия тектонических движений происходящих на границах и в зонах разлома геоструктур планетарного масштаба.

- 2.1. Назовите эти процессы.
- 2.2. Назовите геоструктуры (имена собственные) для каждого объекта.

Географические координаты: 20°з.д.; 161°в.д.; 70°з.д.; 3°в.ш.; 87°в.д.

№	Название объекта	Широта	Долг ота	М - ед. изм.	часть 1	
					Балл	Балл
1	Космунько	33° ю.ш.	161° в.д.	2228	0	0
2	Нургом	56° с.ш.	70° з.д.	4754	0	0
3	Кильманджаро	3° ю.ш.	33° в.д.	5895	3	3
4	Зверест	28° с.ш.	87° в.д.	3848	3	3
5	Текла	64° с.ш.	20° з.д.	1666	2	2

№	Эндогенные процессы	Тектонические движения	Геоструктуры	часть 2	
				Балл	Балл
1	Вулканизм интрузивные защитные	Столбовые интрузивные Коралловый	Большой Водораздел Остров Френландия		
2	Магматизм интрузивные плиты	Коралловый интрузивные плиты	Остров Френландия		
3	Вулканизм интрузивные плиты	Столбовые интрузивные плиты	Восточно-Африканское плоскогорье		
4	Вулканизм интрузивные плиты	Столбовые интрузивные плиты	Тиманон		
5	Вулканизм интрузивные плиты	Столбовые интрузивные плиты	Остров Исландия		
Сумма баллов					9

Задание 2.

На рисунке 2 представлена схема рек относящихся к одному водосборному бассейну.

Вопросы	Отвечайте на задание						Балл
	1	2	3	4	5	6	
1. Назовите водосборный бассейн.	Каминское море						
2. Определите реки обозначенные номерами от 1 до 11.	1 - Днепр	2 - Кама	3 - Волга	4 - Ока	5 - Москва	6 - Урал	2,5
3. Назовите города-миллионеры, расположенные на реках 3, 4, 5, 7, 9.	3 - Волгоград, Самара, Нижний Новгород, Саратов 4 - Волгоград, Ульяновск, Казань 5 - Москва 7 - Йошкар-Ола, Йошкар-Ола 9 - Пермь						3
3.1. К какому федеральному округу относится большая часть указанных городов?	Центральный федеральный округ						-
3.2. Напишите названия городов-миллионеров, расположенных в указанном выше ФО в порядке уменьшения в них численности населения.	Москва						-
4. Назовите самый крупный город, расположенный на реке 11.	Оренбург						1
4.1. В каком субъекте РФ он расположен?	Оренбургская область						1
4.2. К какой группе городов по численности населения он относится?	Крупные города						-
5. Какой из гидрографов (рисунок 1) соответствует гидрологическому режиму реки 3.	В						1

Ш И Ф Р
№ заполнять!!!

Вопросы	Ответы на задание	Балл
5.1. Как называется этот тип водного режима рек?	Полноводный	1
5.2. Какая единица измерения использована на вертикальной шкале гидрографов?	м	1
Сумма баллов		

Примечание к заданию 3.2.: При неправильном указании федерального округа задание не оценивается. За каждый указанный город другого федерального округа снимается 1 балл.

Задание 3.

Используя координаты города (географический центр) Уфы 55° с.ш., 56° в.д. ответьте на следующие вопросы:

Вопросы	Ответы на задание	Балл
1.1. Определите высоту солнца над горизонтом для Уфы в полдень (по солнечному времени) 6 марта 2026 года. Запишите решение.	$h = \frac{90^\circ - \text{широта}}{\cos} = \frac{86}{0,47} \approx 181 \text{ км}$ $\text{широта} = 66$ $\cos = 0,47$ Ом.в.в.м.: 161 км	9
1.2. Укажите географические координаты точки земного шара, в которой в это время солнце будет находиться в зените (с точностью до 1°).		
1.3. Где расположена указанная точка? Какие географические объекты (не более 2-х) расположены ближе всего к этой точке?		
1.4. Чему в это время будет равна длина тени от шеста высотой 10 метров установленного в Уфе вертикально (с точностью до 0,1 метра). Запишите решение (пояснение).		

Ш И Ф Р
№ заполнять!!!

2. Определите расстояние между Москвой и Уфой с точностью ±10 км. (Примечание: Географический центр Москвы находится - ок. 56° с.ш., 38° в.д.). Запишите решение.	56° в.д. - 38° в.д. = 18° в.д. 1° в.д. = 111,9 км S = 18° · 111,9 км = 2014,2 км Ом.в.в.м.: 2014 км				
3. На каком меридиане Земли будет наблюдаться заход Солнца за горизонт 20 марта в полдень по уфимскому солнечному времени? В каких странах?					
Сумма баллов					

Угол в°	18	36	38	44	54	55	56	64	66
cos	0,95	0,81	0,79	0,72	0,59	0,57	0,56	0,44	0,41

Задание 4.

Рассмотрите фрагмент топографической карты и ответьте на приведенные ниже вопросы.

Вопросы	Ответы на задание	Балл
1. Численный и именованный масштаб карты.	1:25000	1
2. Предельная точность масштаба.	250 м	0
3. Номенклатура листа данной карты.	У-34-49-A-a	0
4. Географические координаты горы Михалинской.	54° 42' 14" с.ш. 18° 05' 52" в.д.	3
5. Прямоугольные координаты церкви в квадрате 65-10.	6065 6566 4374 1071	0
6. Географические координаты точки антипода горы Михалинской.	54° 42' 14" с.ш. 161° 54' 08" в.д.	0
7. Протяженность реки Андога от отметки уреза воды 121,8 до моста у села Сидорово.	4050 м	0
8. Общее направление течения реки Андога в пределах карты.	с юга на север	0
9. Магнитный азимут от отдельного камня в квадрате 66-13 на гасеку в квадрате 67-12. Магнитное склонение положительное 5°.	320°	0

Вопросы	Ответы на задание	Балл
10. Чему равно сближение меридианов.	179,2 м	0
11. Нанесите на карте границу водосборного бассейна озера Черного.	На карте приложен	0
12. Рассчитайте площадь водосборного бассейна. (Примечание: площадь водного зеркала озера Черного около 0,2 кв. км. Восточную и южную границы водосборного бассейна считать совпадающими с восточной и южной границами фрагмента карты.)	0,65 км ²	
13. Назовите все виды дорог обозначенных на карте.	Трунтовые, мелюзиные, полевые.	0
14. Чему равна плотность населения на участке карты ограниченном с севера и юга границами фрагмента карты, с запада и востока вертикальными линиями километровой сетки 09 и 13. Население пригородного поселка НОВЫЙ в расчет не принимать. Укажите площадь указанного участка и численность проживающих на нем жителей.	18 км ² 100 чел/км ² 1800 человек	1
Сумма баллов		

5

Таблица 1.

№	Месторождение	Вид полезного ископаемого	Страна	Часть территории страны
1.	Бованенково	нефть, газ	Россия	0
2.	Итабира	0	0	0
3.	Джезказган	Кобальт	Узбекистан	0
4.	Хасси-Месауд	нефть, газ	Ураге	0
5.	Уэйпа	Уран	США	Кентукки

26

Ш И Ф Р
Не заполнять!!!

2. ТЕСТОВЫЙ ТУР

Тесты	Ответ	Балл
1. Как называют тропические циклоны в южной части Индийского океана, восточнее острова Мадагаскар? А) тайфун Б) шилли-вилли В) ураган Г) орканы	Б	0
2. Как называется отложение слой плотного льда, который образуется на поверхности земли и на предметах при замерзании на них переохлажденных капель тумана или дождя? А) ледяной дождь Б) гололед В) гололедеца Г) иней	Б	1
3. Как называется тип речной дельты? А) ключевидная Б) лопастная В) многорукавная Г) блокированная	В	0
4. Выберите вариант, в котором перечислены только холодные течения Мирового океана? А) Бенгельское, Курильское, Западно-Австралийское Б) Сомалийское, Северо-Пассатное, Западных Ветров В) Калифорнийское, Мозамбикское, Канарское Г) Перуанское, Фолклендское, Восточно-Австралийское	Б	0
5. Выберите пару островов (архипелагов), в которой не все из указанных объектов пересекаются экватором? А) Кирибати, Ява. Б) Калимантан, Галапагосские. В) Суматра, Молуккские. Г) Сулавеси, Сан-Томе и Принсипи.	А	1
6. Какая из крайних точек материка является лишней в указанном списке? А) Эль-Абьяд Б) Бен-Секка В) Рас-Энгела Г) Рас-Хафун	В	0
7. Как называются полностью окружённые льдом скалистые пики, горные гребни, выступающий над поверхностью ледника? А) булгуны Б) нунатаки В) байджерахи Г) сне хайя	Б	1
8. Какой из названных периодов в развитии Земли стал моментом зарождения жизни на ней?		

Ш И Ф Р
Не заполнять!!!

Задание 6.

Наиболее крупные ГЭС в России построены не только в Сибири, но и в Европейской части России, где освоение гидроресурсов привело к промышленному развитию регионов Европейской части и развитию единой глубоководной системы Европейской части страны. Для гидроэнергетики в нашей стране, характерно сооружение на реках каскадов гидроэлектростанций.

1. Назовите этот крупный каскад ГЭС, Европейской части России, как он называется?
2. На каких реках находится каскад ГЭС?
3. Перечислите все ГЭС этого каскада?
4. Назовите одну самую крупную ГЭС по мощности?
5. Какова мощность самого крупного ГЭС?
6. Какое место занимает самая крупная ГЭС этого каскада по своей мощности в Европе среди ГЭС Европы?
7. Дайте определение, что такое каскад ГЭС?
8. Каким негативным последствиям привело строительство каскадов ГЭС?

Вопросы	Ответы	Балл
1.1. Назовите этот каскад, как он называется и реки, где расположены ГЭС этого каскада?	Волга, Урал	1,0
1.2. Назовите ГЭС, расположенные на самой крупной реке Европейской части РФ?		0
1.3. Перечислите ГЭС, расположенные на левом притоке этой крупной реки?		0
1.4. Назовите самую крупную ГЭС этого каскада?		0
1.5. Какова мощность самого крупного ГЭС?	48 млрд кВт	0
1.6. Какое место в Европе занимает по своей мощности самая крупная ГЭС этого каскада?	1 (первое)	0
1.7. Дайте определение, что такое каскад ГЭС?	Каскад ГЭС - это построены на смежных реках серия ГЭС.	0
1.8. Перечислите, к каким негативным последствиям привело строительство каскадов ГЭС?	Затопление территории, загрязнение	0,5

4,5

Не заполнять!!!

А) Катархей Б) Архей В) Палеозой Г) Протерозой	В 0
9. Как называется узкая скальная гряда (гребень), разделяющая две долины? А) карлинг Б) арет В) ширк Г) ригель	Г 0
10. Где в России располагается точка, имеющая наибольшее значение западной долготы? А) Чукотский автономный округ Б) Калининградская область В) Республика Крым Г) Херсонская область	А 1

Часть 2

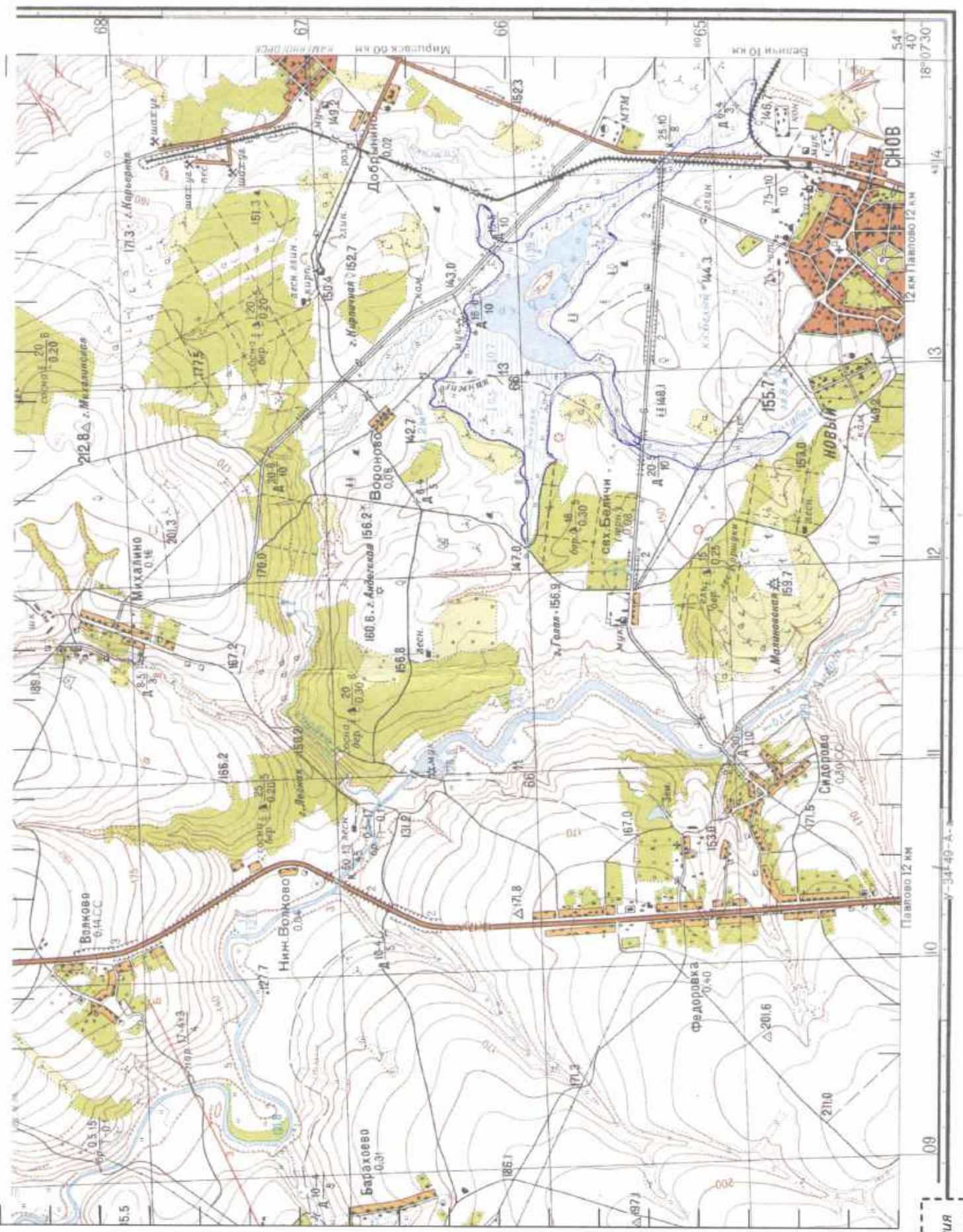
Тесты	Ответ Балл
1. Укажите субъект РФ в составе которого имеется два автономных округа? А. Архангельская область Б. Саха-Якутия В. Тюменская область Г. Краснодарский край	Б 0
2. Выберите правильное утверждение: А. Чуваши относятся к тюркской группе Б. Марийцы относятся к самодийской группе В. Осетины относятся к греческой группе Г. Белорусы относятся к балтийской группе	В 0
2. Выберите правильное высказывание о малочисленных народах России: А. Нивхи говорят на изолированных языках Б. Русские относятся к славянской группе В. Татары относятся к тюркской группе Г. Удмурты относятся к романской группе	Г 1
3. Выберите крупное месторождение природного газа в России: А. Заполярное Б. Уренгойское В. Игримское Г. Саратовское	А 0
4. В какой республике отсутствует запас нефти: А. Республика Бурятия Б. Республика Коми В. Республика Татарстан Г. Республика Адыгея	А 1

Не заполнять!!!

5. Укажите город-миллионер в восточной Сибири: А. Норильск Б. Братск В. Иркутск Г. Красноярск	В 0
6. Укажите «кочегарку России», лидера по добыче угля: А. Южно-Якутский Б. Эльгинский В. Печорский Г. Кузнецкий	Г 1
7. Назовите порт принцессы плавающей АЭС «Академик Ломоносов»? А. Диксон Б. Певек В. Анадырь Г. Владивосток	В 0
8. Как называлась столица Пермского края? А. Устинов Б. Брежнев В. Горький Г. Молотов	Г 1
9. На гербе какого города изображен верблюд? А. Элиста Б. Челябинск В. Уфа Г. Улан-Удэ	А 0
10. В каких двух субъектах верующие исповедуют одну и ту же религию? А. Республика Чувашия, Республика Татарстан Б. Республика Саха-Якутия, Республика Мари-Эл В. Республика Удмуртия, Республика Карелия Г. Республика Калмыкия, Республика Бурятия	Г 1

ШИФР _____
Не заполнять!!!

Приложение



Место скрепления