

Ш И Ф Р

Не заполнять!!!

Акмуллинская олимпиада школьников по географии
2025/2026 учебного года
заключительный этап

Задания для 10-11-х классов, СПО

Зад.	Теоретический тур					ИТОГО (за все задания)
	Зад. 1	Зад. 2	Зад. 3	Зад. 4	Зад. 5	
8	6	1	1	1	4,5	7,5
						36,5

4/4

Перед выполнением заданий
внимательно прочтите инструкцию.

- на выполнение всех заданий двух туров отводится **180 минут**
- листы с ответами не подписывать
- использование любых справочных материалов, средств связи, электронных устройств **НЕ ДОПУСКАЕТСЯ**
- для ответов по карте **МОЖНО ИСПОЛЬЗОВАТЬ** линейку, транспортир, простой калькулятор, папку и т.д.
- при решении заданий и тестов выбранный Вами ответ вписываете в столбик «Ответ», при этом столбик «Балл» **НЕ ЗАПОЛНЯТЬ** (заполняет член жюри)
- **ПРОВЕРЬТЕ!!!** Комплект заданий состоит из **12 листов**, включая титульный лист и приложения

Ш И Ф Р

Не заполнять!!!

заполняет учащийся (разборчиво)

ФИО учащегося (полностью)	РАХМАТУЛЛИНА ГУЛЬСИРА ГАФУРОВА
Общобразовательное учреждение (полностью)	ГБОУ ВРТИ №1 ИМЕНИ РАМИ ГАРИПОВА
Класс	11
ФИО учителя (наставника) (полностью)	ЮМАГУЖИНА ТАНСЫЛУ РИМОВНА
Субъект РФ, населенный пункт, район	Г. УФА

Задание 1.

Используя список предложенных географических координат и дополнительные данные таблицы, определите геоморфологические объекты.

1.1. Укажите имена собственные объектов, подобрав из списка недостающие координаты.

1.2. Определите для каждого объекта основную геоморфологическую характеристику, указав единицу измерения.

1.3. Какие два главных эндогенных процесса определяющих формирование литосферы Земли стали причиной образования указанных объектов (укажите для каждого объекта по одному).

2. Указанные объекты расположены в местах действия тектонических движений происходящих на границах и в зонах разлома геоструктур планетарного масштаба.

2.1. Назовите эти процессы.

2.2. Назовите геоструктуры (имена собственные) для каждого объекта.

Географические координаты: 20° з.д.; 161° в.д.; 30° ш.; 87° в.д.

№	Название объекта	Широта	Долг ота	Мерца ед. изм.	Балл
1	Г. Шамшурин	33° ю.ш.	70° з.д.	Мерца (ш)	2
2	Г. Минчен	56° с.ш.	20° з.д.	4754	0
3	Озеро Минигуша	30° ш.	33° в.д.	3200000	0
4	Г. Зверев	28° с.ш.	87° з.д.	2819	3
5	Г. Беремин	64° с.ш.	161° з.д.	1666	1

№	Эндогенные процессы	Тектонические движения	Геоструктуры	Балл
1	Инфузиония	На границе шибдеревых шиб	Зора	1
2	Вулканизм	На границе шибдеревых шиб	Зора	1
3	Землетрясение	На границе шибдеревых шиб	Озеро	1
4	Землетрясение	Внутри шибдеревых шиб	Зора	1
5	Вулканизм	На границе шибдеревых шиб	Зора	1

Сумма баллов

Задание 2.

На рисунке 2 представлена схема рек относящихся к одному водосборному бассейну.

Вопросы	Ответы на задания	Балл
1. Назовите водосборный бассейн.	Водосборный бассейн р. Шибдеревых	0
2. Определите реки обозначенные номерами от 1 до 11.	1 Осу 2 Зора 3 Озеро 4 Шибдеревых 5 Зора 6 Шибдеревых 7-8 Шибдеревых 9 Зора 10 Шибдеревых 11 Шибдеревых	0
3. Назовите города-миллионеры, расположенные на реках 3, 4, 5, 7, 9.	3-4 Уфа 4-5 Москва 7-8 Санкт-Петербург 9-10 Казань 11 Уфа	2 0 0 0 2 0
3.1. К какому федеральному округу относится большая часть указанных городов?	Северо-Западный федеральный округ	0
3.2. Напишите названия городов-миллионеров, расположенных в указанном выше ФО в порядке уменьшения в них численности населения.	Москва, Санкт-Петербург, Казань, Уфа.	2
4. Назовите самый крупный город, расположенный на реке 11.	Уфа	0
4.1. В каком субъекте РФ он расположен?	Республика Башкортостан	0
4.2. К какой группе городов по численности населения он относится?	Город-миллионник!	0
5. Какой из гидрографов (рисунок 1) соответствует гидрологическому режиму реки 3.	а	0

№ задания/№

Вопросы	Ответы на задание	Балл
5.1. Как называется этот тип водного режима рек?	накаповые	0
5.2. Какая единица измерения использована на вертикальной шкале гидрографов?	мм.	0
Сумма баллов		

Примечание к заданию 3.2.: При неправильном указании федерального округа задание не оценивается. За каждый указанный город другого федерального округа снимается 1 балл.

Задание 3.

Используя координаты города (географический центр) Уфы 55° с.ш., 56° в.д. ответьте на следующие вопросы:

Вопросы	Ответы на задание	Балл
1.1. Определите высоту солнца над горизонтом для Уфы в полдень (по солнечному времени) 6 марта 2026 года. Запишите решение.		
1.2. Укажите географические координаты точки земного шара, в которой в это время солнце будет находиться в зените (с точностью до 1').		
1.3. Где расположена указанная точка? Какие географические объекты (не более 2-х) расположены ближе всего к этой точке?		
1.4. Чему в это время будет равна длина тени от шеста высотой 10 метров установленного в Уфе вертикально (с точностью до 0,1 метра).		
Запишите решение (пооянение).		

№ задания/№

2. Определите расстояние между Москвой и Уфой с точностью ±10 км. (Примечание: Географический центр Москвы находится - ок. 56° с.ш., 38° в.д.). Запишите решение.	1165 км (по прямой)						1
3. На каком меридиане Земли будет наблюдаться заход Солнца за горизонт 20 марта в полдень по уфимскому солнечному времени? В каких странах?							
Сумма баллов							

Угол α°	18	36	38	44	54	55	56	54	66
cos	0,95	0,81	0,79	0,72	0,59	0,57	0,56	0,44	0,41

Задание 4.

Рассмотрите фрагмент топографической карты и ответьте на приведенные ниже вопросы.

Вопросы	Ответы на задание	Балл
1. Численный и именованный масштаб карты.	А: 300000	0
2. Предельная точность масштаба.		0
3. Номенклатура листа данной карты.		0
4. Географические координаты горы Михалинской.		0
5. Прямоугольные координаты церкви в квадрате 55-10.		0
6. Географические координаты точки-антипода горы Михалинской.		0
7. Протяженность реки Андога от отметки уреза воды 121,8 до моста у села Сидорово.		0
8. Общее направление течения реки Андога в пределах карты.	Общее направление - вверх.	0
9. Магнитный азимут от отдельного камня в квадрате 66-13 на пасеку в квадрате 67-12. Магнитное склонение положительное 5°.	54 км.	0

Вопросы	Ответы на задание	Балл
10. Чему равно сближение меридианов.		0
11. Нанесите на карте границу водосборного бассейна озера Черного.	На карте приложимля	1
12. Рассчитайте площадь водосборного бассейна. (Примечание: площадь водного зеркала озера Черного около 0,2 кв.км. Восточную и южную границы водосборного бассейна считать совпадающими с восточной и южной границами фрагмента карты.)		0
13. Назовите все виды дорог обозначенных на карте.	Фрунтовой, асфальтированной, шоссе	0,5
14. Чему равна плотность населения на участке карты ограниченном с севера и юга границами фрагмента карты, с запада и востока вертикальными линиями километровой сетки 09 и 13. Население пригородного поселка НОВЫЙ в расчет не принимать. Укажите площадь указанного участка и численность проживающих на нем жителей.		0
Сумма баллов		1,5

Задание 5.

Особое место на этнической карте Юго-западной Азии занимает этот разобщенный народ. После распада Османской империи их разделили между несколькими странами.

1. Назовите этот разобщенный народ?
 2. Перечислите, между какими странами был разделен этот народ?
 3. В каких странах постсоветского пространства они многочисленны?
 4. В каком регионе этих стран эти народы компактно проживают в настоящее время?
 5. Какую языковую семью и группу относятся?
 6. Какую религию проповедают?
 7. Кто такие йезиды?
 8. Какова примерная численность этого народа в мире?
- Для выполнения задания изучите рисунок 3 в приложении.
- Ответьте на вопросы, заполнив нижеприведенную таблицу:

Вопросы	Ответы	Балл
1.1. Назовите этот разобщенный народ.	Йезиды	1
1.2. Перечислите, между какими странами был разделен этот народ	Ирак, Иран, Ирак	1
1.3. В каких странах постсоветского пространства они многочисленны	Азербайджан	0,5
1.4. В каком регионе этих стран эти народы компактно проживают в настоящее время	Северный Ирак, Северная Сирия, Иран - Крайний Юг Ирака.	1
1.5. Какой языковой семье и группе относятся?	Северо-западная ветвь ирано-индоевропейских языков, индоевропейских языков.	0,5
1.6. Какую религию проповедают?	Ислам	0,5
1.7. Кто такие йезиды?	Это этническая группа иудеев, кем. языков. 60 млн. чел.	0
1.8. Какова примерная численность этого народа в мире	на ирано-манихейском языке. 4,5	0

Ш И Ф Р
Не заполнять!!!

2. ТЕСТОВЫЙ ТУР

Тесты	Ответ	Балл
1. Как называют тропические циклоны в южной части Индийского океана, восточнее острова Мадагаскар? А) тайфун Б) вилли-вилли В) ураган Г) орканы	A	0
2. Как называется стложение слоя плотного льда, который образуется на поверхности земли и на предметах при замерзании на них переохлаждённых капель тумана или дождя? А) ледяной дождь Б) гололед В) гололедица Г) иней	B	1
3. Как называется тип речной дельты? А) ключевидная Б) лопастная В) много рукавная Г) блокированная	B	0
4. Выберите вариант, в котором перечислены только холодные течения Мирового океана? А) Бенгельское, Курильское, Западно-Австралийское Б) Сомалийское, Северо-Пассатное, Западных Ветров В) Калифорнийское, Мозамбикское, Канарское Г) Перуанское, Фолклендское, Восточно-Австралийское	B	0
5. Выберите пару островов (архипелагов), в которой не все из указанных объектов пересекаются экватором? А) Кирибати, Ява. Б) Калимантан, Галапагосские. В) Суматра, Молуккские. Г) Сулавеси, Сан-Томе и Принсипи.	B	0
6. Как из крайних точек материка является лишней в указанном списке? А) Эль-Абьяд Б) Бен-Сенка В) Рас-Энгела Г) Рас-Хафун	B	0
7. Как называются полностью окружённые льдом скалистые пики, горные грёбни, выступающий над поверхностью ледника? А) булгунычи Б) нунатаки В) байджерахи Г) сие хайа	B	1
8. Какой из названных периодов в развитии Земли стал моментом зарождения жизни на ней?		

Ш И Ф Р
Не заполнять!!!

Задание 6.

Наиболее мощные ГЭС в России построены в Сибири, где освоение гидроресурсов наиболее эффективно: удельные капиталовложения в 2-3 раза ниже и себестоимость электроэнергии в 4-5 раз меньше, чем в Европейской части страны. Для гидроэнергетики в нашей стране, характерно сооружение на реках каскадов гидроэлектростанций.

1. Назовите этот крупнейший каскад ГЭС, как он называется?
2. На каких реках находится каскад ГЭС?
3. Перечислите все ГЭС этого каскада?
4. Назовите одну самую крупную ГЭС по мощности?
5. Какова мощность самого крупного ГЭС?
6. Какое место занимает самая крупная ГЭС этого каскада по своей мощности в мире среди ГЭС мира?
7. Дайте определение, что такое каскад ГЭС.
8. Каким негативным последствием привело строительство каскадов ГЭС?

Ответьте на вопросы, заполнив нижеприведенную таблицу:

Вопросы	Ответы	Балл
1.1. Назовите этот крупнейший каскад, как он называется и реки, где расположены ГЭС этого каскада.	Ангарский каскад ГЭС, Р. Ангара, Иркутская обл. Иркутский край	0,5
1.2. Назовите ГЭС, расположенные на самой многоводной реке РФ.	Ангарский, Братская, Усть-Ишимская, Бурганская.	0
1.3. Перечислите ГЭС, расположенные на притоке этой крупной реки.	Ангарский, Братская, Усть-Ишимская, Бурганская.	2
1.4. Назовите самую мощную ГЭС этого каскада	Ангарский ГЭС	0
1.5. Какова мощность самого крупного ГЭС?	4,1 млрд. кВт.ч	0
1.6. Какое место в мире занимает по своей мощности самая крупная ГЭС каскада?	II место.	0
1.7. Дайте определение, что такое каскад гидроэлектростанций	Это ступенчатая и некапитальная ГЭС, кот. капиталовложения по сравнению с обычными гидроэлектростанциями незначительно превышают	2
1.8. Перечислите, к каким негативным последствиям привело строительство каскадов ГЭС?	1) Изменение микроклимата реки 2) Наводнение в поймах. 3) Наводнение в поймах. 4) Изменение микроклимата реки.	3

перестройки, это способствовало утрате некоторых гидроэнергетических земель, где можно было бы наращивать мощность.

7,5

Ш И Ф Р

№ заполнять!!!

А) Катархей Б) Архей В) Палеозой Г) Протерозой	Б	1
9. Как называется узкая скальная града (гребень), разделяющая две долины? А) карлинг Б) арет В) цирк Г) ригель	А	0
10. Где в России располагается точка, имеющая наибольшее значение западной долготы? А) Чукотский автономный округ Б) Калининградская область В) Республика Крым Г) Херсонская область	А	1

Часть 2

Тесты	Ответ	Балл
1. По данным Росстата в структуре производства зерна в РФ 53,8% приходится на пшеницу и тритикале. Что за зерновая культура тритикале? А. Гибрид ячменя и пшеницы Б. Гибрид овса и пшеницы В. Гибрид ржи и пшеницы Г. Гибрид риса и пшеницы	А	0
2. Выберите правильное утверждение: А. Курды относятся к индоевропейской языковой семье и иранской группе Б. Курды относятся к индоевропейской семье армянской группе В. Курды относятся к северо-кавказской семье нахско-дагестанской группе Г. Курды относятся к алтайской семье тюркской группе	В	0
2. Выберите неправильное высказывание о малочисленных народах России: А. Тофалары живут в Восточных Саянах Б. Орочи - жители Хабаровского края В. Орочи - сахалинский народ Г. Ижорцы - жители долины реки Амур	Г	0
3. В каком государстве находится Сербская Автономия А. Сербия Б. Черногория В. Хорватия Г. Босния и Герцеговина	В	0
4. В какой республике отсутствует морской, железнодорожный и речной транспорт А. Республика Коми Б. Республика Хакасия В. Республика Алтай Г. Республика Северная Осетия-Алания	Г	0
5. Укажите город России, который одновременно является центром черной и цветной металлургии		

Ш И Ф Р

№ заполнять!!!

А. Челябинск Б. Братск В. Череповец Г. Красноярск	А	1
6. Укажите угольный бассейн, из которого добываемый уголь идет на экспорт А. Южно-Якутский Б. Эльгинский В. Печорский Г. Кузнецкий	Г	0
7. В конституции какой страны из перечисленных стран язык гуарани наравне с испанским языком провозглашен юридически равноправным? А. Мексика Б. Боливия В. Прага Г. Перу	Б	0
8. В каком из перечисленных государств столица не является крупнейшим городом в своей стране? А. Бразилия Б. Нигерия В. Канада Г. Австралия	Б	1
9. Настоящие символы плато Альтиплано - четыре представителя из семейства верблюжьих: лама, гуанако, альпака, и викуда. Какое из перечисленных животных изображено на национальном гербе Перу, который расположен на части территории Альтиплано? А. Викуда Б. Альпака В. Гуанако Г. Лама	Б	0
10. В каких трех странах большинство верующего населения исповедуют одну и ту же мировую религию? А. Турция, Азербайджан, Индонезия Б. Албания, Сенегал, Китай В. Пакистан, Нигерия, Сомали Г. Афганистан, Египет, Фиджи	А	1

4

ШИФР _____
 Не заполнять!

ПРИЛОЖЕНИЕ

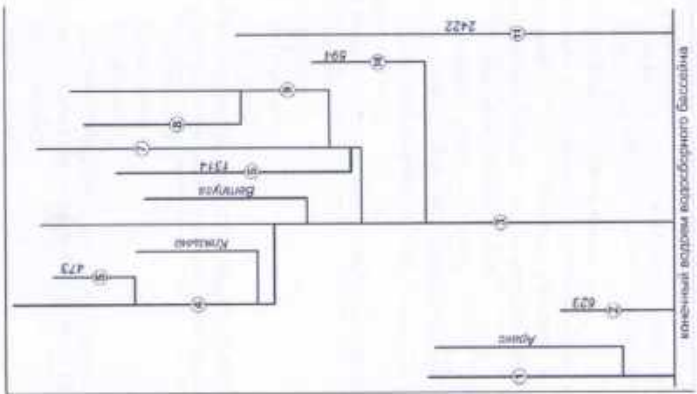
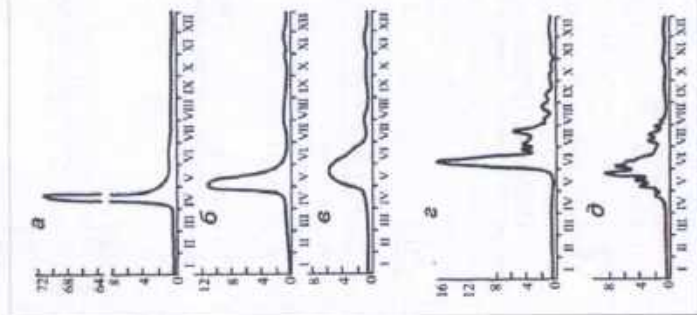


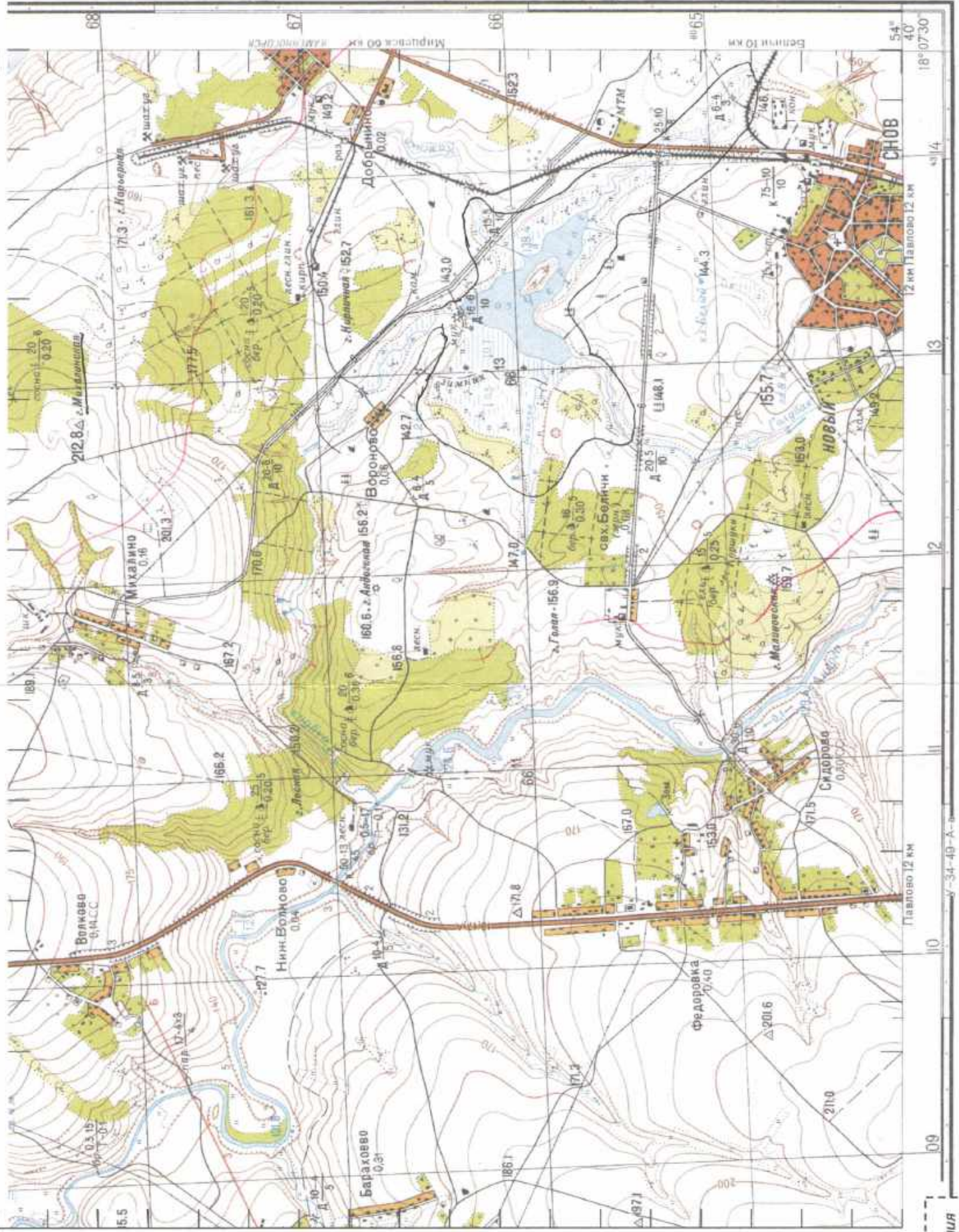
Рисунок 1.



Рисунок 3

Рисунок 2

ШИФР
Не записывать!!!



Место скрепления

Приложение