

Шифр 04

Внесите в таблицу номера правильных ответов. В заданиях, в которых отсутствуют варианты ответов, внесите правильный ответ.

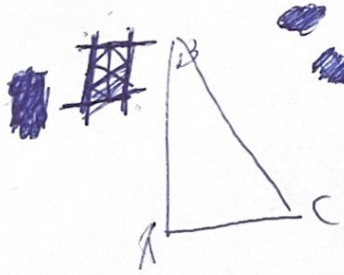
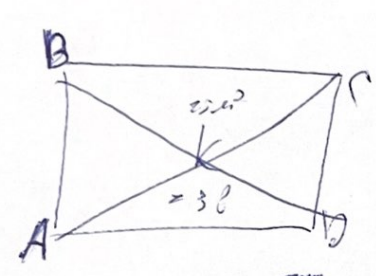
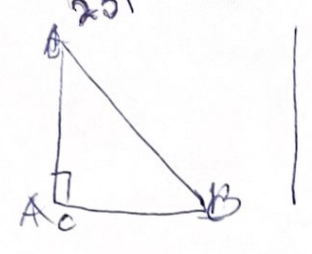
1	2	3	4	5	6	7	8	9	10
2	4	1	6	1	2	3	2	5	3
+	+	-	-	-	+	-	+	-	-

11	12	13	14	15	16	17	18	19	20
4	1	2	2	5	1	50%	5	25	3
+	+	+	+	+	+	-	-	-	-

202
 2302
 Интеграл по x
 201

511. не знаем высоты
 22:1. боковые стороны и высоты равны 21. боковые стороны, 171. высоты

231.



$$\begin{array}{r} 18 \\ + 18 \\ \hline 36 \\ 18 \\ \hline 54 \end{array}$$

$$\begin{array}{r} 12 \\ + 12 \\ \hline 24 \\ 72 \\ \hline 144 \end{array}$$

$$\begin{array}{r} 22 \\ + 22 \\ \hline 44 \end{array}$$

$$D = \sqrt{3x^2 - 12} = 0 \quad \frac{44}{44}$$

$$D = -6 \pm \sqrt{36 - 4 \cdot 12} = \frac{484}{22}$$

$$D = (-18)^2 - 4 \cdot (\sqrt{3})^2 \cdot 12 = 62$$

$$-324 - 12 \cdot 12$$

$$-324 - 144 = -468$$

*

$$1) (9-2\sqrt{23})^2 + \sqrt{9+2\sqrt{23}} = ?$$

$$9-2\sqrt{23} + 9+2\sqrt{23} = 18$$

$$4.2. \left(\frac{a^2}{1+a^2} - 1 \right) : (a^2+1) = \frac{1}{2} = \frac{1}{1} = \frac{1}{1}$$

$$\frac{1.2}{2} = \frac{-1}{2} = -0.5$$

$$\frac{1}{5} : \frac{1}{2} = \frac{1}{2} : \frac{1}{1} = \frac{1}{2}$$

$$2) \frac{-1}{2} : (a^2+1) = \frac{-1}{2} = -a^2$$

$$3) (x^2-x-1)(x^2-x-1) = 2$$

$$x^2-x-1=0 \text{ или } x^2-x-1=2$$

$$D = b^2-4ac = (-1)^2 - 4 \cdot 1 \cdot (-1) = 1+4 = 5$$

$$x_1 = \frac{-b \pm \sqrt{D}}{2a} = \frac{1 \pm \sqrt{5}}{2}$$

$$x_2 = \frac{-b \pm \sqrt{D}}{2a} = \frac{1 \pm \sqrt{5}}{2}$$

$$4) \frac{36}{x^2-4x} \geq x^2-4x$$

$$12) x^2-4x-11x+21-1=0$$

$$D = -11x-11x+21-1=0$$

$$\frac{36}{x^2-4x} - x + 4x = 0$$



$$-7x + 1 = 0$$

$$-7x = -1 \text{ Ответ: } 1$$

$$5) \frac{36 - x^2}{x^2 - 4x + 1} = \frac{35}{36-6}$$

$$8a-2x \sqrt{3x+6} = 0$$

$$8a-2x \sqrt{3x+6} = 0$$

$$\frac{1}{3} \sqrt[3]{1+\sqrt{x-1}} + \sqrt[3]{1-\sqrt{x-1}} = \frac{1}{3}$$

$$8a-2x \sqrt{3x+6} = 0$$

$$8a-2x \sqrt{3x+6} = 0 \text{ Ответ: } 2$$



$$14) \sqrt{24|x-4|} = a$$

$$\sqrt{24|x-4|} = a$$



$$15) 5 \text{ Ответ: } 5.$$

$$16) 3$$

$$17) \text{ Если } k < 30\% \text{ , то } y < \text{ Ответ: } 1$$

$$3x - 18x + 12 = 0$$

$$3x - 18x + 12 = 0$$

$$10) \text{ Если } k > 30\% \text{ , то } y > \text{ Ответ: } 50\%$$

$$y = ax^2 + bx + c$$

$$y = x(a+2x)$$

$$y = 0 \text{ или } a+2x = 0$$

$$y = 0 \text{ или } ax = -2x$$

$$18) \text{ Если } k < 40\% \text{ , то } y < \text{ Ответ: } 5$$

$$\text{Если } k > 40\% \text{ , то } y > \text{ Ответ: } 25$$

$$\sqrt{1+\sqrt{x-1}} + \sqrt{1-\sqrt{x-1}} = 2$$

$$\text{Ответ: } 3$$