

Ш И Ф Р  
Не заполнять!!!

Акмуллинская олимпиада школьников по географии  
2025/2026 учебного года  
заключительный этап

Задания для 10-11-х классов, СПО

Теоретический тур						ИТОГО (за все задания)
Зад.	Зад.	Зад.	Зад.	Зад.	Зад.	
1	2	3	4	5	6	57,5
5	15,5	5	14,5	6,5	6	

3/4

Перед выполнением заданий  
внимательно прочтите инструкцию.

- на выполнение всех заданий двух туров отводится **180** минут
- листы с ответами не подписывать
- использование любых справочных материалов, средств связи, электронных устройств **НЕ ДОПУСКАЕТСЯ**
- для ответов по карте **МОЖНО ИСПОЛЬЗОВАТЬ** линейку, транспортир, простой калькулятор, папку и т.п.
- при решении заданий и тестов выбранный Вами ответ вписывается в столбик «Ответ», при этом столбик «Балл» **НЕ ЗАПОЛНЯТЬ** (заполняет член жюри)
- **ПРОВЕРЬТЕ!!!** Комплект заданий состоит из **12** листов, включая титульный лист и приложения

Ш И Ф Р  
Не заполнять!!!

заполняет учащийся (разборчиво)

ФИО учащегося (полностью)	ГАЗИЗОВА Ариша Шамшиевна
Общеобразовательное учреждение (полностью)	ГБОУ РИПЧ
Класс	11
ФИО учителя (наставника) (полностью)	Рашигулова Дамир Сунтикович
Субъект РФ, населенный пункт, район	Р. Башкортостан, г. Уфа.

Место срезания

**Задание 1.**

Используя список предложенных географических координат и дополнительные данные таблицы, определите геоморфологические объекты.

1.1. Укажите имена собственные объектов, подобранных из списка недостающие координаты.  
1.2. Определите для каждого объекта основную геоморфологическую характеристику, указав единицу измерения.

1.3. Какие два главных эндогенных процесса определяющих формирование литосферы Земли стали причиной образования указанных объектов (укажите для каждого объекта по одному).

2. Указанные объекты расположены в местах действия тектонических движений происходящих на границах и в зонах разлома геоструктур планетарного масштаба.

2.1. Назовите эти процессы.  
2.2. Назовите геоструктуры (имена собственные) для каждого объекта.

Географические координаты: 20° з.д.; 161° в.д.; 70° з.д.; 3° з.ш.; 87° в.д.

часть 1

№	Название объекта	Широта	Долгота	ед. изм.	Балл
1	Каминур	33° ю.ш.	20° з.д.	мелковод.	0
2	Кюшкыял Тонка	56° с.ш.	161° з.д.	4754	2
3	Казубий	30° ш.	33° в.д.	3054	1
4	Казубий	28° с.ш.	87° в.д.	1666	0
5		64° с.ш.			0

часть 2

№	Эндогенные процессы	Тектонические движения	Геоструктуры	Балл
1	Рифтогенез	Субдукция	Наринский пещер. Японские острова.	1
2	Рифтогенез	Камизы	Пириней, Кавказ, Тали-Шань	0
3	Рифтогенез (Степной разлом)	Средне-Азиатский разлом	Средне-Азиатский разлом	0
4	Рифтогенез	Горные тощи	Кавказские горы	0
5	Рифтогенез	Вулканы	Филиппины	0
Сумма баллов				

**Задание 2.**

На рисунке 2 представлена схема рек относящихся к одному водосборному бассейну.

Вопросы		Балл
1. Назовите водосборный бассейн.		1
2. Определите реки обозначенные номерами от 1 до 11.		
1	Курма.	Кама
2	Белая	Учинто.
3	Волга	Белая.
4	Оса	Самара.
5	Мокша	Урал
6	Ветра.	
3-	Курма, Самара, Волга, Камыш.	
4-	Камыш, Мокша	
5-	Мокша.	
7-	Перво	
9-	Урал.	
3.1. К какому федеральному округу относится большая часть указанных городов?		1
3.2. Напишите названия городов-миллионеров, расположенных в указанном выше ФО в порядке уменьшения в них численности населения.		1,5
4. Назовите самый крупный город, расположенный на реке 11.		1
4.1. В каком субъекте РФ он расположен?		1
4.2. К какой группе городов по численности населения он относится?		0
5. Какой из гидрографов (рисунок 1) соответствует гидрологическому режиму реки 3.		0



Ш И Ф Р  
Не заполнять!!!

Вопросы	Ответы на задание	Балл
10. Чему равно сближение меридианов.	0,95	0
11. Нанесите на карту границу водосборного бассейна озера Черного.	На карте приложена	0
12. Рассчитайте площадь водосборного бассейна. (Примечание: площадь водного зеркала озера Черного около 0,2 кв. км. Восточную и южную границы водосборного бассейна считать совпадающими с восточной и южной границами фрагмента карты.)		
13. Назовите все виды дорог обозначенных на карте.	тг (3), шоссе, трассы, грунтовая, асфальт. Битумная.	1,5
14. Чему равна плотность населения на участке карты ограниченном с севера и юга границами фрагмента карты, с запада и востока вертикальными линиями километровой сетки 09 и 13. Население пригородного поселка НОВЫЙ в расчет не принимать. Укажите площадь указанного участка и численность проживающих на нем жителей.	1,49 тыс. чел. $4250 \cdot 4375 = 18593750 \text{ м}^2$ $\approx 8 \cdot 10^{-8}$	0
Сумма баллов		

1,5

Ш И Ф Р  
Не заполнять!!!

Задание 5.

Особое место на этнической карте Юго-западной Азии занимает этот разобщенный народ. После распада Османской империи их разделили между несколькими странами.

1. Назовите этот разобщенный народ?
  2. Перечислите, между какими странами был разделен этот народ?
  3. В каких странах постсоветского пространства они многочисленны?
  4. В каком регионе этих стран эти народы компактно проживают в настоящее время?
  5. Какой языковой семье и группе относятся?
  6. Какую религию проповедают?
  7. Кто такие Йезиды?
  8. Какова примерная численность этого народа в мире?
- Для выполнения задания изучите рисунок 3 в приложении.

Ответьте на вопросы, заполнив нижеприведенную таблицу:

Вопросы	Ответы	Балл
1.1. Назовите этот разобщенный народ.	Курды	1
1.2. Перечислите, между какими странами был разделен этот народ	Турция, Иран, Сирия <del>Израиль, Ирак, Франция, Греция</del>	1
1.3. В каких странах постсоветского пространства они многочисленны	Армения, Грузия, Азербайджан, Кыргызстан,	0,5
1.4. В каком регионе этих стран эти народы компактно проживают в настоящее время	Северной территории Курдистана.	0,5
1.5. Какой языковой семье и группе относятся?	Индо-Европейская семья. Иранская группа	1
1.6. Какую религию проповедают?	Ислам.	0,5
1.7. Кто такие Йезиды?	один из групп курдов, обратит на группировку	0
1.8. Какова примерная численность этого народа в мире	Курды ~ 45 млн.	2

6,5

Ш И Ф Р

Не заполнять!

## Задание 6.

Наиболее мощные ГЭС в России построены в Сибири, где освоение гидроресурсов наиболее эффективно: удельные капиталовложения в 2-3 раза ниже и себестоимость электроэнергии в 4-5 раз меньше, чем в Европейской части страны. Для гидроэнергетики в нашей стране характерно сооружение на реках каскадов гидроэлектростанций.

1. Назовите этот крупнейший каскад ГЭС, как он называется?
2. На каких реках находится каскад ГЭС?
3. Перечислите все ГЭС этого каскада?
4. Назовите одну самую крупную ГЭС по мощности?
5. Какова мощность самого крупного ГЭС?
6. Какое место занимает самая крупная ГЭС этого каскада по своей мощности в мире среди ГЭС мира?
7. Дайте определение, что такое каскад ГЭС.
8. Каким негативным последствием привело строительство каскадов ГЭС?

Ответьте на вопросы, заполнив нижеприведенную таблицу:

Вопросы	Ответы	Балл
1.1. Назовите этот крупнейший каскад, как он называется и реки, где расположены ГЭС этого каскада.	Енисей, Ангара. Енисейский ч. Ангарский каскад.	1
1.2. Назовите ГЭС, расположенные на самой многоводной реке РФ.	Саяно-Шушенская ГЭС, Майминская Крестовская.	1
1.3. Перечислите ГЭС, расположенные на притоке этой крупной реки.	Крестовская, Братская, Усть-Ишимская, Бугульминская.	1
1.4. Назовите самую мощную ГЭС этого каскада	Саяно-Шушенская	1
1.5. Какова мощность самого крупного ГЭС?	6400 МВт.	1
1.6. Какое место в мире занимает по своей мощности самая крупная ГЭС каскада?	7	0
1.7. Дайте определение, что такое каскад гидроэлектростанций	на одной реке группа станций ставт ГЭС.	0,5
1.8. Перечислите, к каким негативным последствием привело строительство каскадов ГЭС?	рыбы не могут проплыть по руслу, бедность биоразнообр. затопленные территории подга	0,5

Ш И Ф Р

Не заполнять!

## 2. ТЕСТОВЫЙ ТУР

Тесты

Вопросы	Ответ	Балл
1. Как называют тропические циклоны в южной части Индийского океана, восточнее острова Мадагаскар? А) тайфун Б) вилли-вилли В) ураган Г) орканы	Б	0
2. Как называется отложение слоя плотного льда, который образуется на поверхности земли и на предметах при замерзании на них переохлаждённых капель тумана или дождя? А) ледяной дождь Б) гололед В) гололедица Г) иней	Б	0
3. Как называется тип речной дельты? А) клювовидная Б) лопастная В) много рукавная Г) блокированная	В	0
4. Выберите вариант, в котором перечислены только холодные течения Мирового океана? А) Бенгальское, Курильское, Западно-Австралийское Б) Сомалийское, Северо-Пасатное, Западные Ветров В) Калифорнийское, Мозамбикское, Канарское Г) Перуанское, Фолклендское, Восточно-Австралийское	Г	0
5. Выберите пару островов (архипелагов), в которой не все из указанных объектов пересекаются экватором? А) Кирибати, Ява. Б) Калимантан, Галапагосские. В) Суматра, Молуккские. Г) Сулавеси, Сан-Томе и Принсипи.	В	0
6. Какая из крайних точек материка является лишней в указанном списке? А) Эль-Абьяд Б) Бен-Сенка В) Рас-Энгела Г) Рас-Хафун	Б	0
7. Как называются полностью окружённые льдом скалистые пики, горные гребни, выступающий над поверхностью ледника? А) булгунахи Б) нунатаки В) байджерахи Г) сне хайа	Б	1
8. Какой из названных периодов в развитии Земли стал моментом зарождения жизни на ней?		

Не заполнять!

А) Катархей Б) Архей В) Палеозой Г) Протерозой	Б 1
9. Как называется узкая скальная града (ребень), разделяющая две долины? А) карлинг Б) арет В) цирк Г) ригель	Г 0
10. Где в России располагается точка, имеющая наибольшее значение западной долготы? А) Чукотский автономный округ Б) Калининградская область В) Республика Крым Г) Херсонская область	А 1

## Часть 2

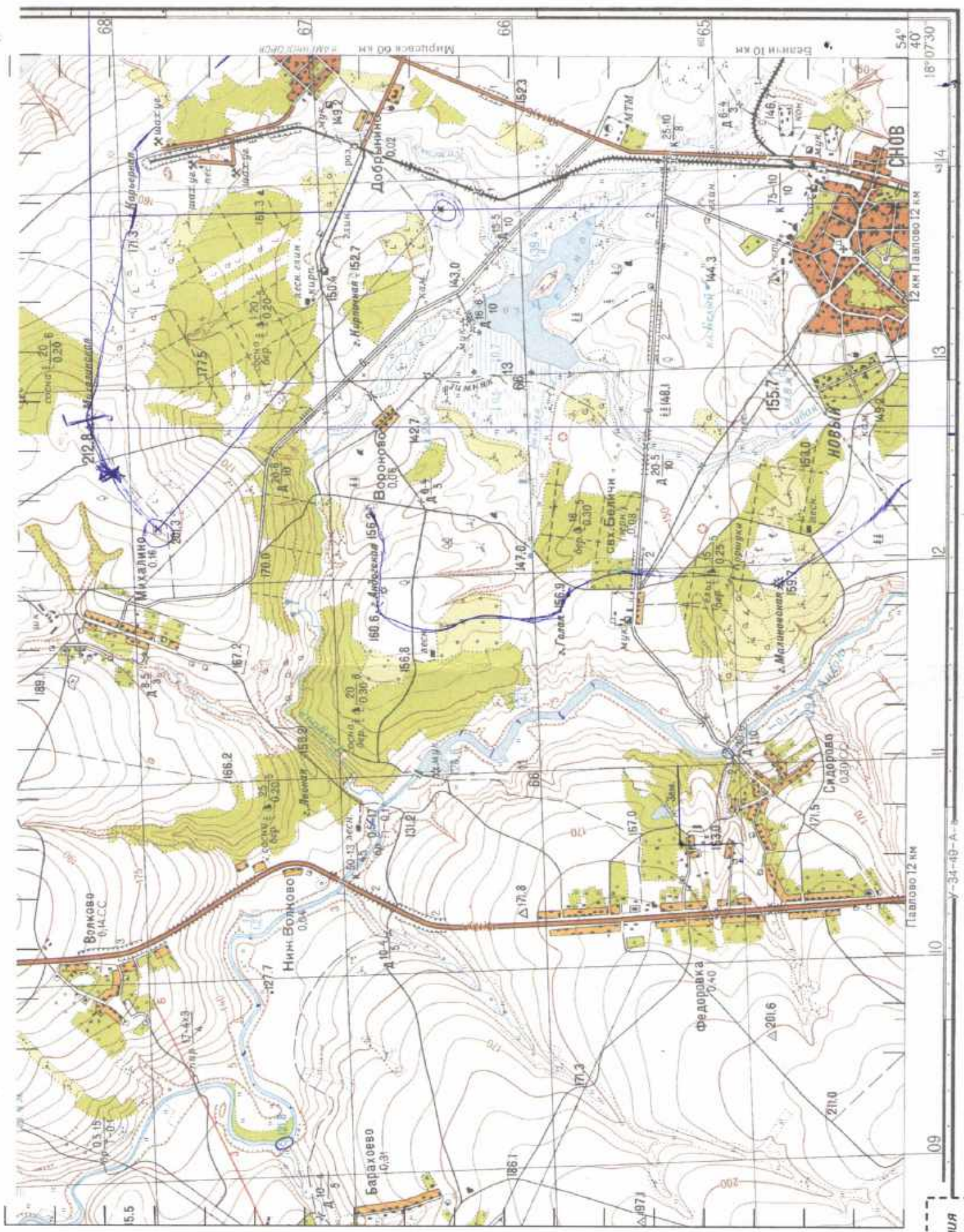
Тесты	Ответ	Балл
1. По данным Росстата в структуре производства зерна в РФ 53,8% приходится на пшеницу и тритикале. Что за зерновая культура тритикале? А. Гибрид ячменя и пшеницы Б. Гибрид овса и пшеницы В. Гибрид ржи и пшеницы Г. Гибрид риса и пшеницы	В 1	
2. Выберите правильное утверждение: А) Курды относятся к индоевропейской языковой семье и иранской группе Б. Курды относятся к индоевропейской семье армянской группе В. Курды относятся к северо-кавказской семье нахско-адыгейской группе Г. Курды относятся к алтайской семье тюркской группе	А 1	
2. Выберите правильное высказывание о малочисленных народах России: А. Тофалары живут в Восточных Саянах Б. Орочи - жители Хабаровского края В. Ороки - сахалинский народ Г. Ингорцы - жители долины реки Амур	Б 0	
3. В каком государстве находится Сербская Автономия А. Сербия Б. Черногория В. Хорватия Г. Босния и Герцеговина	Г 1	
4. В какой республике отсутствует морской, железнодорожный и речной транспорт А. Республика Коми Б. Республика Хакасия В. Республика Алтай Г. Республика Северная Осетия-Алания	Г 0	
5. Укажите город России, который одновременно является центром черной и цветной металлургии		

Не заполнять!

А. Челябинск Б. Братск В. Череповец Г. Красноярск	В 0
6. Укажите угольный бассейн, из которого добываемый уголь идет на экспорт А. Южно-Якутский Б. Эльгинский В. Печорский Г. Кузнецкий	Г 0
7. В конституции какой страны из перечисленных стран язык гуарани наравне с испанским языком провозглашен юридически равноправным? А. Мексика Б. Боливия В. Прагвай Г. Перу	Г 0
8. В каком из перечисленных государств столица не является крупнейшим городом в своей стране? А. Бразилия Египет, Турция Б. Нигерия, Новая Зеландия, Казахстан В. Канада, Норвегия, Грузия Г. Австралия, Боливия, Иран	Г 0
9. Настоящие символы плато Альтиплано - четыре представителя из семейства верблюжьих: лама, гуанако, альпака, и викунья. Какое из перечисленных животных изображено на национальном гербе Перу, который расположен на части территории Альтиплано? А. Викунья Б. Альпака В. Гуанако. Г. Лама	Б 0
10. В каких трех странах большинство верующего населения исповедуют одну и ту же мировую религию? А. Турция, Азербайджан, Индонезия Б. Албания, Сенегал, Китай В. Пакистан, Нигерия, Сомали Г. Афганистан, Египет, Фиджи	А 1

ШИФР  
Не заполнять!!!

Приложение



Место скрещения

Павлово 12 км

12

13

12 км Павлово 12 км

18°07'30"

54°40'