

Ш И Ф Р  
Не заполнять!!!

Акмуллинская олимпиада школьников по географии  
2025/2026 учебного года  
заключительный этап

Задания для 10-11-х классов, СПО

Теоретический тур						ИТОГО (за все задания)
Зад. 1	Зад. 2	Зад. 3	Зад. 4	Зад. 5	Зад. 6	
3	0	3	12	3,5	3,5	30

3/2

Перед выполнением заданий  
внимательно прочтите инструкции:

- на выполнение всех заданий двух туров отводится **180** минут
- листы с ответами не подписывать
- использование любых справочных материалов, средств связи, электронных устройств **НЕ ДОПУСКАЕТСЯ**
- для ответов по карте **МОЖНО ИСПОЛЬЗОВАТЬ** линейку, транспортир, простой калькулятор, папку и т.п.
- при решении заданий и тестов выбранный Вами ответ вписывается в столбик «Ответ», при этом столбик «Балл» **НЕ ЗАПОЛНЯТЬ** (заполняет член жюри)
- **ПРОВЕРЬТЕ!!!** Комплект заданий состоит из **12** листов, включая титульный лист и приложения

Ш И Ф Р  
Не заполнять!!!

заполняет учащийся (разборчиво)

ФИО учащегося (полностью)	Витязевас Роман Антонович
Общественное учреждение (полностью)	МАОУ "ИМ гимназия №1"
Класс	10
ФИО учителя (наставника) (полностью)	Ибрашимова Гузель Фархатовна
Субъект РФ, населенный пункт, район	РБ г. Стерлитамак

Место скрепления

**Задание 1.**

Используя список предложенных географических координат и дополнительные данные таблицы, определите геоморфологические объекты.

- 1.1. Укажите имена собственные объектов, подбрав из списка недостающие координаты.
- 1.2. Определите для каждого объекта основную геоморфологическую характеристику, указав единицу измерения.
- 1.3. Какие два главных эндогенных процесса определяющих формирование литосферы Земли стали причиной образования указанных объектов (укажите для каждого объекта по одному).
2. Указанные объекты расположены в местах действия тектонических движений происходящих на границах и в зонах разлома геоструктур планетарного масштаба.

- 2.1. Назовите эти процессы.
- 2.2. Назовите геоструктуры (имена собственные) для каждого объекта.

Географические координаты: 20°з.д.; 161°в.д.; 70°з.д.; 3°ш.; 87°в.д.

часть 1

№	Название объекта	Широта	Долг ота	Местрч	-ед. изм.	Балл
1		33°ю.ш.	87°з.			0
2		56°с.ш.	70°з.		4754	0
3	вк. Кушмавская	3°ю.ш.	33°в.д.			2
4		28°с.ш.	20°з.			0
5		64°с.ш.	161°з.		1666	0

часть 2

№	Эндогенные процессы	Тектонические движения	Геоструктуры	Балл
1				
2				
3				
4				
5				
Сумма баллов				

**Задание 2.**

На рисунке 2 представлена схема рек относящихся к одному водосборному бассейну.

Вопросы		Ответы на вопросы	Балл
1. Назовите водосборный бассейн.		Каменная река	0
2. Определите реки обозначенные номерами от 1 до 11.		1 2 3 Обь 4 5 6 7 8 9 10 11	0
3. Назовите города-миллионеры, расположенные на реках 3, 4, 5, 7, 9.		3- 4- 5- 7- 9-	
3.1. К какому федеральному округу относится большая часть указанных городов?		Земле-Сибирский ФО	0
3.2. Напишите названия городов-миллионеров, расположенных в указанном выше ФО в порядке уменьшения в них численности населения.		Красноярск, Новосибирск, Омск, Тюмень	0
4. Назовите самый крупный город, расположенный на реке 11.			
4.1. В каком субъекте РФ он расположен?			
4.2. К какой группе городов по численности населения он относится?			
5. Какой из гидрографов (рисунок 1) соответствует гидрологическому режиму реки 3.		Б	

ШИФР  
№ задания!!!

2. Определите расстояние между Москвой и Уфой с точностью $\pm 10$ км. (Примечание: Географический центр Москвы находится - ок. $56^\circ$ с.ш., $38^\circ$ в.д.).	<p>1200 км 56 с.ш. <math>\approx</math> (12.5 км)</p> <p>56 - 38 = 18</p> <p>18 · 112,5 = 2025</p> <p>160° в.д.</p>									
3. На каком меридиане Земли будет наблюдаться заход Солнца за горизонт 20 марта в полдень по уфимскому солнечному времени? В каких странах?	<p>Запишите решение.</p> <p>160° в.д.</p>									
Сумма баллов										

Угол в°	18	36	38	44	54	55	56	64	66
cos	0,95	0,81	0,79	0,72	0,59	0,57	0,56	0,44	0,41

**Задание 4.**

Рассмотрите фрагмент топографической карты и ответьте на приведенные ниже вопросы.

Вопросы	Ответы на задание	Балл
1. Численный и именованный масштаб карты.	61 см 250 м 1 : 25000	2
2. Предельная точность масштаба.		
3. Номенклатура листа данной карты.	У-34-48-А-01	0
4. Географические координаты горы Михалинской.	$54^\circ 42' 15''$ с.ш., $18^\circ 5' 44''$ в.д.	4
5. Прямоугольные координаты церкви в квадрате 65-10.	$x = 4310,6$ км $y = 6065,5$ км	2
6. Географические координаты точки-антипода горы Михалинской.		
7. Протяженность реки Андога от отметки уреза воды 121,8 до моста у села Сидорово.	4525 м	1
8. Общее направление течения реки Андога в пределах карты.	Северо-запад	1
9. Магнитный азимут от отдельного камня в квадрате 66-13 на песку в квадрате 67-12. Магнитное склонение положительное $5^\circ$ .	317°	0

ШИФР  
№ задания!!!

5.1. Как называется этот тип водного режима рек?	Снеговой	Балл
5.2. Какая единица измерения использована на вертикальной шкале гидрографов?		
Сумма баллов		

Примечание к заданию 3.2.: При неправильном указании федерального округа задание не оценивается. За каждый указанный город другого федерального округа снимается 1 балл.

**Задание 3.**

Используя координаты города (географический центр) Уфы  $55^\circ$  с.ш.,  $56^\circ$  в.д. ответьте на следующие вопросы:

Вопросы	Ответы на задание	Балл
1.1. Определите высоту солнца над горизонтом для Уфы в полдень (по солнечному времени) 6 марта 2025 года. Запишите решение.		
1.2. Укажите географические координаты точки земного шара, в которой в это время солнце будет находиться в зените (с точностью до $1'$ ).	12 ю.ш. 76 в.д.	3
1.3. Где расположена указанная точка? Какие географические объекты (не более 2-х) расположены ближе всего к этой точке?	центр. Армия <del>Башкирия</del> оз. Нелья оз. Токмалына	
1.4. Чему в это время будет равна длина тени от шести высотой 10 метров установленного в Уфе вертикально (с точностью до 0,1 метра).		
Запишите решение (пояснение).		

Вопросы	Ответы на задание	Балл
10. Чему равно сближение меридианов.	3° <i>Зонального сближения</i>	0
11. Нанесите на карте границу водосборного бассейна озера Черного.	На карте приложения	1
12. Рассчитайте площадь водосборного бассейна. (Примечание: площадь воднозеркала озера Черного около 0,2 кв. км. Восточную и южную границы водосборного бассейна считать совпадающими с восточной и южной границами фрагмента карты.)	9,2 км <sup>2</sup>	0
13. Назовите все виды дорог обозначенных на карте.	Шоссе, железная, коровья, мостовая, асфальтобетонная	1
14. Чему равна плотность населения на участке карты ограниченном с севера и юга границами фрагмента карты, с запада и востока вертикальными линиями километровой сетки 09 и 13. Население пригородного поселка НОВЫЙ в расчет не принимать. Укажите площадь указанного участка и численность проживающих на нем жителей.	118 жителей 17 кв. км 6,9 чел/км <sup>2</sup>	0
Сумма баллов		

12

**Задание 5.**

Особое место на этнической карте Юго-западной Азии занимает этот разобщенный народ. После распада Османской империи их разделили между несколькими странами.

1. Назовите этот разобщенный народ?
  2. Перечислите, между какими странами был разделен этот народ?
  3. В каких странах постсоветского пространства они многочисленны?
  4. В каком регионе этих стран эти народы компактно проживают в настоящее время?
  5. Какую языковую семью и группу относятся?
  6. Какую религию проповедают?
  7. Кто такие йезиды?
  8. Какова примерная численность этого народа в мире?
- Для выполнения задания изучите рисунок 3 в приложении.

Ответьте на вопросы, заполнив нижеприведенную таблицу:

Вопросы	Ответы	Балл
1.1. Назовите этот разобщенный народ.	Персы	0,5
1.2. Перечислите, между какими странами был разделен этот народ	Иран, Ирак, Турция, Армения, Азербайджан, Грузия	1
1.3. В каких странах постсоветского пространства они многочисленны	Иран, Армения, Азербайджан	1
1.4. В каком регионе этих стран эти народы компактно проживают в настоящее время	Северные Републики	0
1.5. Какой языковой семье и группе относятся?	Индоевропейская семья Иранская группа	0,5
1.6. Какую религию проповедают?	<del>Ислам</del> Йезидизм	0,5
1.7. Кто такие йезиды?	Свободными	0
1.8. Какова примерная численность этого народа в мире	15 млн	0

315

Ш И Ф Р  
Не записывать!!!

**Задание 6.**

Наиболее мощные ГЭС в России построены в Сибири, где освоение гидроресурсов наиболее эффективно: удельные капиталовложения в 2-3 раза ниже и себестоимость электроэнергии в 4-5 раз меньше, чем в Европейской части страны. Для гидроэнергетики в нашей стране, характерно сооружение на реках каскадов гидроэлектростанций.

1. Назовите этот крупнейший каскад ГЭС, как он называется?
2. На каких реках находится каскад ГЭС?
3. Перечислите все ГЭС этого каскада?
4. Назовите одну самую крупную ГЭС по мощности?
5. Какова мощность самого крупного ГЭС?
6. Какое место занимает самая крупная ГЭС этого каскада по своей мощности в мире среди ГЭС мира?
7. Дайте определение, что такое каскад ГЭС.
8. Каким негативным последствием привело строительство каскадов ГЭС?

Ответьте на вопросы, заполнив нижеприведенную таблицу.

Вопросы	Ответы	Балл
1.1. Назовите этот крупнейший каскад, как он называется и реки, где расположены ГЭС этого каскада.	Иртыш, Тобол, <del>Амур</del> Крупней каскад Казахстана	0
1.2. Назовите ГЭС, расположенные на самой многоводной реке РФ.	Братская, Саяно-Шушенская дубь - шимская	0,5
1.3. Перечислите ГЭС, расположенные на притоке этой крупной реки.	Братская, Саяно-Шушенская дубь-шимская	0,5
1.4. Назовите самую мощную ГЭС этого каскада	Саяно-Шушенская	1
1.5. Какова мощность самого крупного ГЭС?	7,8 млрд кВт/год	0
1.6. Какое место в мире занимает по своей мощности самая крупная ГЭС каскада?	4-е	0
1.7. Дайте определение, что такое каскад гидроэлектростанций	Иртыш ГЭС расположенных напрям на протяжении 1 реки	0,5
1.8. Перечислите, к каким негативным последствиям привело строительство каскадов ГЭС?	Замедление течения, затопление ниже реки	1

3,5

Ш И Ф Р  
Не записывать!!!

**2. ТЕСТОВЫЙ ТУР**

Тесты

Тесты	Ответ	Балл
1. Как называют тропические циклоны в южной части Индийского океана, восточнее острова Мадагаскар? А) тайфун Б) вилли-вилли В) ураган Г) оркан	Б	0
2. Как называется отложение слоя плотного льда, который образуется на поверхности земли и на предметах при замерзании на них переохлаждённых капель тумана или дождя? А) ледяной дождь Б) гололед В) гололедица Г) иней	А	0
3. Как называется тип речной дельты? А) клювовидная Б) лопастная В) много рукавная Г) блокированная	В	0
4. Выберите вариант, в котором перечислены только холодные течения Мирового океана? А) Бенгельское, Курильское, Западно-Австралийское Б) Сомалийское, Северо-Пасатное, Западных Ветров В) Калифорнийское, Мозамбикское, Канарское Г) Перуанское, Фолклендское, Восточно-Австралийское	Г	0
5. Выберите пару островов (архипелагов), в которой не все из указанных объектов пересекаются экватором? А) Кирибати, Ява. Б) Калимантан, Галапагосские. В) Суматра, Молуккские. Г) Сулавеси, Сан-Томе и Принсипи.	А	1
6. Какая из крайних точек материка является лишней в указанном списке? А) Эль-Абьяд Б) Бен-Секка В) Рас-Энгела Г) Рас-Хафун	В	0
7. Как называются полностью окружённые льдом скалистые пики, горные гребни, выступающий над поверхностью ледника? А) булгунахи Б) нунатаки В) байджерахи Г) сме хайа	Б	1
8. Какой из названных периодов в развитии Земли стал моментом зарождения жизни на ней?		

Ш И Ф Р

Не заполняется!

А) Катархей Б) Архей В) Палеозой Г) Протерозой	В	0
9. Как называется узкая скальная гряда (гребень), разделяющая две долины? А) карлинг Б) арет В) цирк Г) ригель	А	0
10. Где в России располагается точка, имеющая наибольшее значение западной долготы? А) Чукотский автономный округ Б) Калининградская область В) Республика Крым Г) Херсонская область	А	1

## Часть 2

Тесты	Ответ	Балл
1. По данным Росстата в структуре производства зерна в РФ 53,8% приходится на пшеницу и тритикале. Что за зерновая культура тритикале? А. Гибрид ячменя и пшеницы Б. Гибрид овса и пшеницы В. Гибрид ржи и пшеницы Г. Гибрид риса и пшеницы	А	0
2. Выберите правильное утверждение: А. Курды относятся к индоевропейской языковой семье и иранской группе Б. Курды относятся к индоевропейской семье армянской группе В. Курды относятся к северо-кавказской семье нахско-абхазской группе Г. Курды относятся к алтайской семье тюркской группе	В	0
2. Выберите неправоильное высказывание о малочисленных народах России: А. Тофалары живут в Восточных Саянах Б. Орочи - жители Хабаровского края В. Орочи - Сахалинский народ Г. Инорцы - жители долины реки Амур	Б	0
3. В каком государстве находится Сербская Автономия А. Сербия Б. Черногория В. Хорватия Г. Босния и Герцеговина	Б	0
4. В какой республике отсутствует морской, железнодорожный и речной транспорт А. Республика Коми Б. Республика Хакасия В. Республика Алтай Г. Республика Северная Осетия-Алания	Г	0
5. Укажите город России, который одновременно является центром черной и цветной металлургии		

Ш И Ф Р

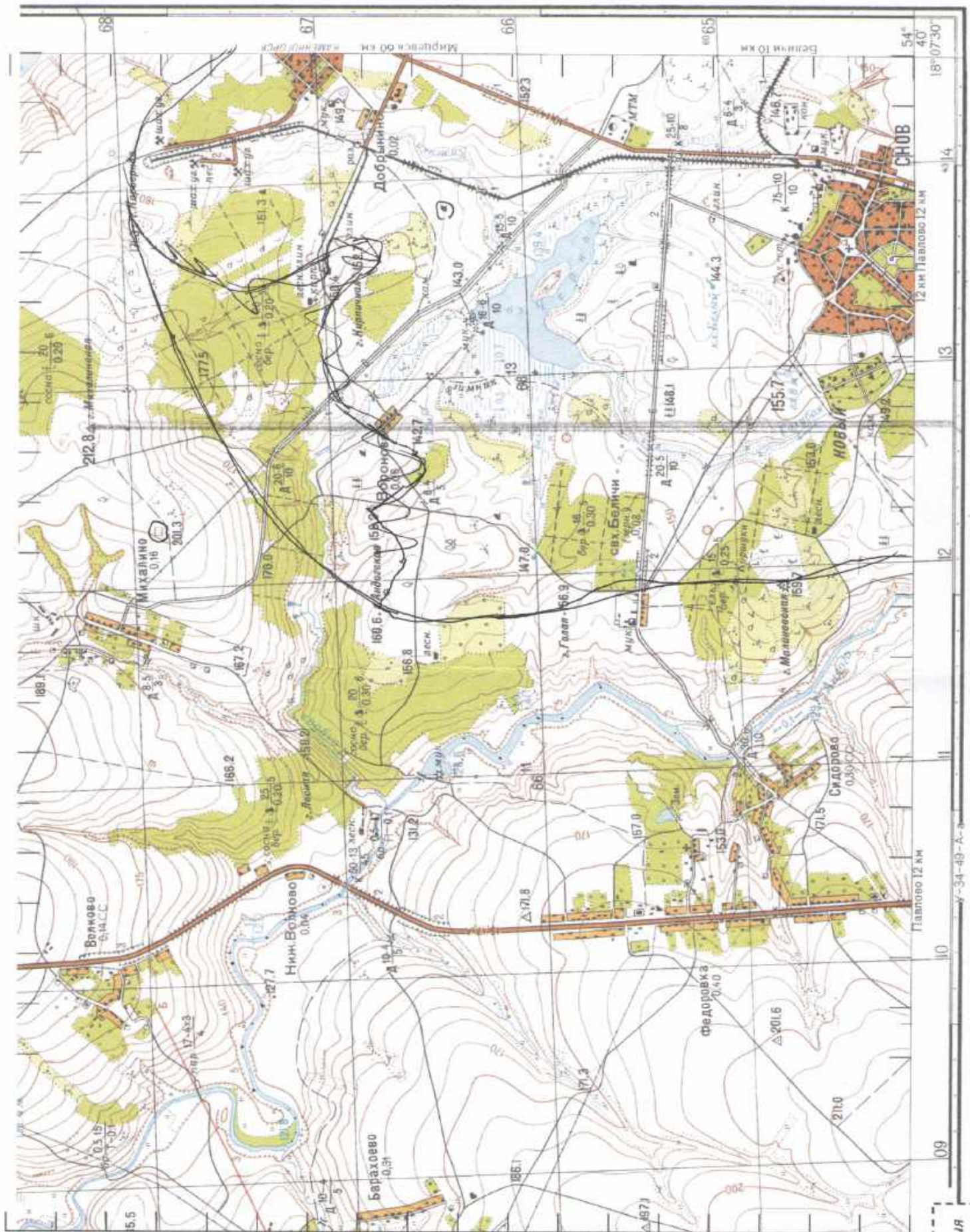
Не заполняется!

А. Челябинск Б. Братск В. Череповец Г. Красноярск	Б	0
6. Укажите угольный бассейн, из которого добываемый уголь идет на экспорт А. Южно-Якутский Б. Эльгинский В. Печорский Г. Кузнецкий	А	0
7. В конституции какой страны из перечисленных стран язык гуарани наравне с испанским языком провозглашен юридически равноправным? А. Мексика Б. Боливия В. Прагавай Г. Перу	В	1
8. В каком из перечисленных государств столица не является крупнейшим городом в своей стране? А. Бразилия Египет, Турция Б. Нигерия, Новая Зеландия, Казахстан В. Канада, Норвегия, Грузия Г. Австралия, Боливия, Иран	<del>В</del> А	0
9. Настоящие символы плато Альтиплано - четыре представителя из семейства верблюжьих: лама, гуанако, альпака, и викунья. Каное из перечисленных животных изображено на национальном гербе Перу, который расположен на части территории Альтиплано? А. Викунья Б. Альпака В. Гуанако. Г. Лама	Б	0
10. В каких трех странах большинство верующего населения исповедуют одну и ту же мировую религию? А. Турция, Азербайджан, Индонезия Б. Албания, Сенегал, Китай В. Пакистан, Нигерия, Сомали Г. Афганистан, Египет, Фиджи	А	1

26

Приложение

ШИФР \_\_\_\_\_  
Не заполнять!!!



Место скрепления