

Ш И Ф Р

Не заполнять!!!

8-9 классы. БГПУ им. М. Акмуллы. Город Уфа.

**Акмуллинская олимпиада школьников по географии
2025/2026 учебного года
заключительный этап**

Задания для 8-9-х классов

Теоретический тур						ИТОГО (за все задания)
Зад. 1	Зад. 2	Зад. 3	Зад. 4	Зад. 5	Зад. 6	

Перед выполнением заданий
внимательно прочтите инструкцию:

- на выполнение всех заданий двух туров отводится **180** минут
- листы с ответами не подписывать
- использование любых справочных материалов, средств связи, электронных устройств **НЕ ДОПУСКАЕТСЯ**
- для ответов по карте **МОЖНО ИСПОЛЬЗОВАТЬ** линейку, транспортир, простой калькулятор, палетку и т.п.
- при решении заданий и тестов выбранный Вами ответ вписывается в столбик «Ответ», при этом столбик «Балл» **НЕ ЗАПОЛНЯТЬ** (заполняет член жюри)
- ПРОВЕРЬТЕ!!! Комплект заданий состоит из **12 листов**, включая титульный лист и приложения

Ш И Ф Р

Не заполнять!!!

заполняет учащийся (разборчиво)

ФИО учащегося (полностью)	
Общеобразовательное учреждение (полностью)	
Класс	
ФИО учителя (наставника) (полностью)	
Субъект РФ, населенный пункт, район	

_____	Ш И Ф Р
<i>Не заполнять!!!</i>	

Задание 1.

Используя список предложенных географических координат и дополнительные данные таблицы, определите геоморфологические объекты.

- 1.1. Укажите имена собственные объектов, подобрав из списка недостающие координаты.
- 1.2. Определите для каждого объекта основную геоморфологическую характеристику, указав единицу измерения.
- 1.3. Какие два главных эндогенных процесса определяющих формирование литосферы Земли стали причиной образования указанных объектов (укажите для каждого объекта по одному).

2. Указанные объекты расположены в местах действия тектонических движений происходящих на границах и в зонах разлома геоструктур планетарного масштаба.

- 2.1. Назовите эти процессы.
- 2.2. Назовите геоструктуры (имена собственные) для каждого объекта.

Географические координаты: 20°з.д.; 161°в.д.; 70°з.д.; 3°в.ш.; 87°в.д.

часть 1

№	Название объекта	Широта	Долгота	_____ - ед. изм.	Балл
1		33°ю.ш.			
2		56°с.ш.		4754	
3			33°в. .д.		
4		28°с.ш.			
5		64°с.ш.		1666	

часть 2

№	Эндогенные процессы	Тектонические движения	Геоструктуры	Балл
1				
2				
3				
4				
5				
<i>Сумма баллов</i>				

_____	Ш И Ф Р
<i>Не заполнять!!!</i>	

Задание 2.

На **рисунке 2** представлена схема рек относящихся к одному водосборному бассейну.

Вопросы	Ответы на задание	Балл	
1. Назовите водосборный бассейн.			
2. Определите реки обозначенные номерами от 1 до 11.	1	7	
	2	8	
	3	9	
	4	10	
	5	11	
	6		
3. Назовите города-миллионеры, расположенные на реках 3, 4, 5, 7, 9.	3 –		
	4 –		
	5 –		
	7 –		
	9 –		
3.1. К какому федеральному округу относится бóльшая часть указанных городов?			
3.2. Напишите названия городов-миллионеров, расположенных в указанном выше ФО в порядке уменьшения в них численности населения.			
4. Назовите самый крупный город, расположенный на реке 11.			
4.1. В каком субъекте РФ он расположен?			
4.2. К какой группе городов по численности населения он относится?			
5. Какой из гидрографов (рисунок 1) соответствует гидрологическому режиму реки 3.			

<div style="border: 1px solid black; padding: 5px; display: inline-block;"> Ш И Ф Р <hr style="width: 80%; margin: 0 auto;"/> <i>Не заполнять!!!</i> </div>

Вопросы	Ответы на задание	Балл
5.1. Как называется этот тип водного режима рек?		
5.2. Какая единица измерения использована на вертикальной шкале гидрографов?		
Сумма баллов		

Примечание к заданию 3.2.: При неправильном указании федерального округа задание не оценивается. За каждый указанный город другого федерального округа снимается 1 балл.

Задание 3.

Используя координаты города (географический центр) Уфы 55°с.ш., 56°в.д. ответьте на следующие вопросы:

Вопросы	Ответы на задание	Балл
1.1. Определите высоту солнца над горизонтом для Уфы в полдень (по солнечному времени) 6 марта 2026 года. Запишите решение.		
1.2. Укажите географические координаты точки земного шара, в которой в это время солнце будет находиться в зените (с точностью до 1°).		
1.3. Где расположена указанная точка? Какие географические объекты (не более 2-х) расположены ближе всего к этой точке?		
1.4. Чему в это время будет равна длина тени от шеста высотой 10 метров установленного в Уфе вертикально (с точностью до 0,1 метра). Запишите решение (пояснение).		

2. Определите расстояние между Москвой и Уфой с точностью ± 10 км. (Примечание: Географический центр Москвы находится – ок. 56° с.ш, 38° в.д.). Запишите решение.		
3. На каком меридиане Земли будет наблюдаться заход Солнца за горизонт 20 марта в полдень по уфимскому солнечному времени? В каких странах?		
		Сумма баллов

Угол в°	18	36	38	44	54	55	56	64	66
cos	0,95	0,81	0,79	0,72	0,59	0,57	0,56	0,44	0,41

Задание 4.

Рассмотрите фрагмент топографической карты и ответьте на приведенные ниже вопросы.

Вопросы	Ответы на задание	Балл
1. Численный и именованный масштаб карты.		
2. Предельная точность масштаба.		
3. Номенклатура листа данной карты.		
4. Географические координаты горы Михалинской.		
5. Прямоугольные координаты церкви в квадрате 65-10.		
6. Географические координаты точки-антипода горы Михалинской.		
7. Протяженность реки Андога от отметки уреза воды 121,8 до моста у села Сидорово.		
8. Общее направление течения реки Андога в пределах карты.		
9. Магнитный азимут от отдельного камня в квадрате 66-13 на пасеку в квадрате 67-12. Магнитное склонение положительное 5° .		

Вопросы	Ответы на задание	Балл
10. Чему равно сближение меридианов.		
11. Нанесите на карте границу водосборного бассейна озера Черного.	<i>На карте приложения</i>	
12. Рассчитайте площадь водосборного бассейна. (Примечание: площадь водного зеркала озера Черного около 0,2 кв.км. Восточную и южную границы водосборного бассейна считать совпадающими с восточной и южной границами фрагмента карты.).		
13. Назовите все виды дорог обозначенных на карте.		
14. Чему равна плотность населения на участке карты ограниченном с севера и юга границами фрагмента карты, с запада и востока вертикальными линиями километровой сетки 09 и 13. Население пригородного поселка <i>НОВЫЙ</i> в расчет не принимать. Укажите площадь указанного участка и численность проживающих на нем жителей.		
Сумма баллов		

Ш И Ф Р <hr/> <i>Не заполнять!!!</i>
--

Задание 5.

В таблице 1 приведены названия крупных месторождений или центров добычи одного из видов полезных ископаемых. Эти месторождения и центры находятся в пяти странах.

- Назовите основной вид полезных ископаемых, который добывается на этих месторождениях или вблизи этих центров
- определите страны, в которых они находятся
- Используя список, подберите для каждого из месторождений или центров добычи названия части страны (провинции, штата, область), где оно расположено
- Ответы впишите в таблицу

Таблица 1.

№	Месторождение	Вид полезного ископаемого	Страна	Часть территории страны
1.	Бованенково			
2.	Итабира			
3.	Джезказган			
4.	Хасси-Месауд			
5.	Уэйпа			

Задание 6.

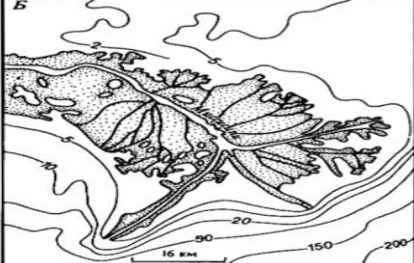
Наиболее крупные ГЭС в России построены не только в Сибири, но и в Европейской части России, где освоение гидроресурсов привело к промышленному развитию регионов Европейской части и развитию единой глубоководной системы Европейской части страны. Для гидростроительства в нашей стране, характерно сооружение на реках каскадов гидроэлектростанций.

1. Назовите этот крупный каскад ГЭС, Европейской части России, как он называется?
2. На каких реках находятся каскад ГЭС?
3. Перечислите все ГЭС этого каскада?
4. Назовите одну самую крупную ГЭС по мощности?
5. Какова мощность самого крупного ГЭС?
6. Какое место занимает самая крупная ГЭС этого каскада по своей мощности в Европе среди ГЭС Европы?
7. Дайте определение, что такое каскад ГЭС?
8. Каким негативным последствиям привело строительство каскадов ГЭС?

Ответьте на вопросы, заполнив нижеприведенную таблицу:

Вопросы	Ответы	Балл
1.1. Назовите этот каскад, как он называется и реки, где расположены ГЭС этого каскада?		
1.2. Назовите ГЭС, расположенные на самой крупной реке Европейской части РФ?		
1.3. Перечислите ГЭС, расположенные на левом притоке этой крупной реки?		
1.4. Назовите самую крупную ГЭС этого каскада?		
1.5. Какова мощность самого крупного ГЭС?		
1.6. Какое место в Европе занимает по своей мощности самая крупная ГЭС этого каскада?		
1.7. Дайте определение, что такое каскад ГЭС?		
1.8. Перечислите, к каким негативным последствиям привело строительство каскадов ГЭС?		

2. ТЕСТОВЫЙ ТУР

Тесты	Ответ	Балл
<p>1. Как называют тропические циклоны в южной части Индийского океана, восточнее острова Мадагаскар?</p> <p>А) тайфун Б) вилли-вилли В) ураган Г) орканы</p>		
<p>2. Как называется отложение слоя плотного льда, который образуется на поверхности земли и на предметах при замерзании на них переохлаждённых капель тумана или дождя?</p> <p>А) ледяной дождь Б) гололед В) гололедица Г) иней</p>		
<p>3. Как называется тип речной дельты?</p> <p>А) клювовидная Б) лопастная В) многорукавная Г) блокированная</p>		
<p>4. Выберите вариант, в котором перечислены только холодные течения Мирового океана?</p> <p>А) Бенгельское, Курильское, Западно-Австралийское Б) Сомалийское, Северо-Пассатное, Западных Ветров В) Калифорнийское, Мозамбикское, Канарское Г) Перуанское, Фолклендское, Восточно-Австралийское</p>		
<p>5. Выберите пару островов (архипелагов), в которой не все из указанных объектов пересекаются экватором?</p> <p>А) Кирибати, Ява. Б) Калимантан, Галапагосские. В) Суматра, Молуккские. Г) Сулавеси, Сан-Томе и Принсипи.</p>		
<p>6. Какая из крайних точек материка является лишней в указанном списке?</p> <p>А) Эль-Абьяд Б) Бен-Секка В) Рас-Энгела Г) Рас-Хафун</p>		
<p>7. Как называются полностью окружённые льдом скалистые пики, горные гребни, выступающий над поверхностью ледника?</p> <p>А) булгуняхи Б) нунатаки В) байджерахи Г) сие хайа</p>		
<p>8. Какой из названных периодов в развитии Земли стал моментом зарождения жизни на ней?</p>		

Ш И Ф Р <hr/> Не заполнять!!!

А) Катархей Б) Архей В) Палеозой Г) Протерозой		
9. Как называется узкая скальная гряда (гребень), разделяющая две долины? А) карлинг Б) арет В) цирк Г) ригель		
10. Где в России располагается точка, имеющая наибольшее значение западной долготы? А) Чукотский автономный округ Б) Калининградская область В) Республика Крым Г) Херсонская область		

Часть 2

Тесты	Ответ	Балл
1. Укажите субъект РФ в составе которого имеется два автономных округа? А. Архангельская область Б. Саха-Якутия В. Тюменская область Г. Краснодарский край		
2. Выберите правильное утверждение: А. Чуваши относятся к тюркской группе Б. Марийцы относятся к самодийской группе В. Осетины относятся к греческой группе Г. Белорусы относятся к балтийской группе		
2. Выберите неправильное высказывание о малочисленных народах России: А. Нивхи говорят на изолированных языках Б. Русские относятся к славянской группе В. Татары относятся к тюркской группе Г. Удмурты относятся к романской группе		
3. Выберите крупное месторождение природного газа в России: А. Заполярное Б. Уренгойское В. Игримское Г. Саратовское		
4. В какой республике отсутствуют запасы нефти: А. Республика Бурятия Б. Республика Коми В. Республика Татарстан Г. Республика Адыгея		

<p>5. Укажите город миллионер в восточной Сибири:</p> <p>А. Норильск Б. Братск В. Иркутск Г. Красноярск</p>		
<p>6. Укажите «кочегарку России», лидера по добыче угля:</p> <p>А. Южно-Якутский Б. Эльгинский В. Печорский Г. Кузнецкий</p>		
<p>7. Назовите порт приписки плавающей АЭС «Академик Ломоносов»?</p> <p>А. Диксон Б. Певек В. Анадырь Г. Владивосток</p>		
<p>8. Как называлась столица Пермского края?</p> <p>А. Устинов Б. Брежнев В. Горький Г. Молотов</p>		
<p>9. На гербе какого городе изображен верблюд?</p> <p>А. Элиста Б. Челябинск В. Уфа Г. Улан-Удэ</p>		
<p>10. В каких двух субъектах верующие исповедуют одну и ту же религию?</p> <p>А. Республика Чувашия, Республика Татарстан Б. Республика Саха-Якутия, Республика Мари-Эл В. Республика Удмуртия, Республика Карелия Г. Республика Калмыкия, Республика Бурятия</p>		

ПРИЛОЖЕНИЕ

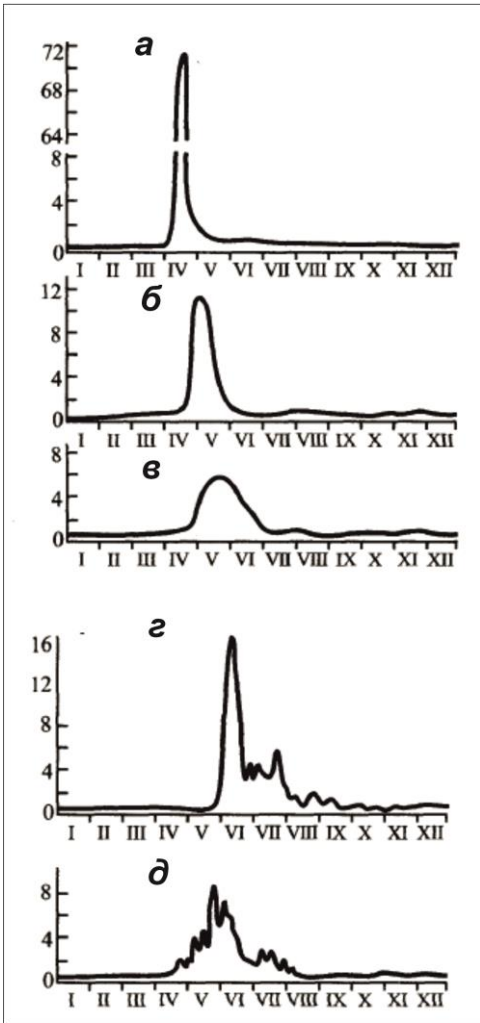


Рисунок 1.

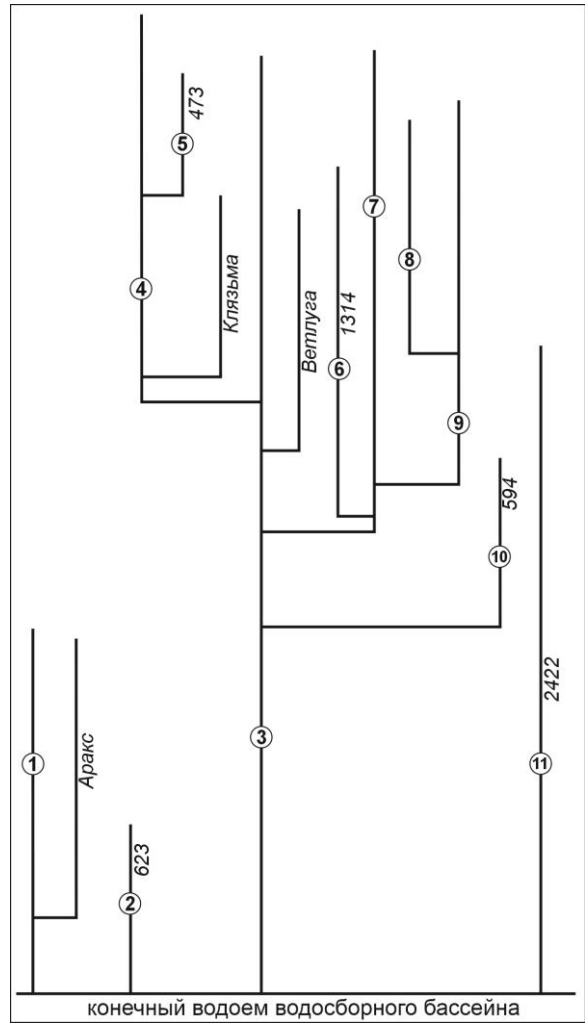


Рисунок 2

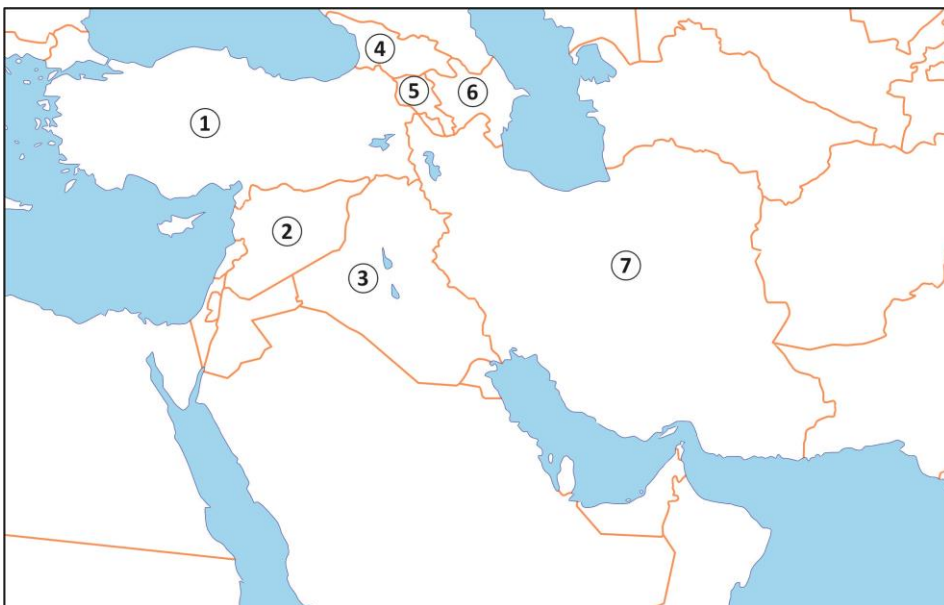


Рисунок 3