

27,6



Технопарк
универсальных
педагогических
компетенций

УЧИТЕЛЬ
БУДУЩЕГО
ПОКОЛЕНИЯ
РОССИИ

Федеральное государственное бюджетное образовательное учреждение
высшего образования Башкирский государственный педагогический
университет им. М. Акмуллы

Заключительный этап «Акмоллинской олимпиады» по «Географии»
10-11 классы, СПО
1 вариант
(2023-2024 уч. год)

Инструкция по выполнению работы

Уважаемый участник заключительного этапа!

Заполните, пожалуйста, свои данные ФИО внизу титульного листа.

На выполнение работы по географии отводится 2 часа (120 минут).
Проверочная работа включает в себя 12 заданий.

Ответы на задания запишите в поля ответов в тексте работы.

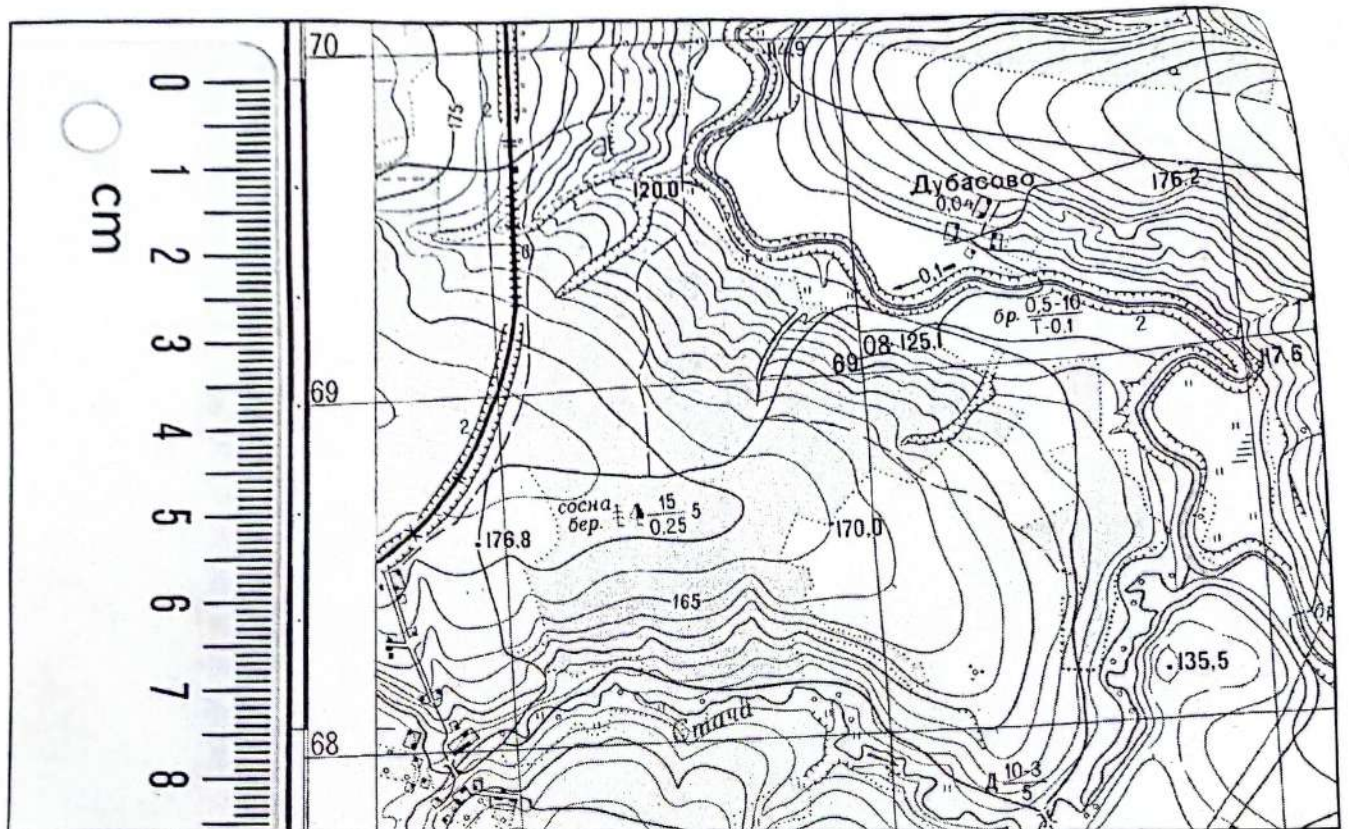
При выполнении работы не разрешается пользоваться учебниками, атласами, пособиями и иными справочными материалами. При выполнении заданий, в том числе вычислений, можно пользоваться черновиком. Записи в черновике проверяться и оцениваться не будут. Для черновых записей можете воспользоваться обратной стороной любого листа заданий, кроме титульного.

Баллы, полученные Вами за выполненные задания, суммируются. Постарайтесь выполнить как можно больше заданий и набрать наибольшее количество баллов.

Желаем успехов!

Код участника (заполняется организаторами)	
Фамилия, имя, отчество участника (заполняется участником)	Касанов Нияз Гусманович

Задание 1. Определите масштаб фрагмента карты, используя нарисованную линейку (не свою)



Выберите правильный вариант ответа:

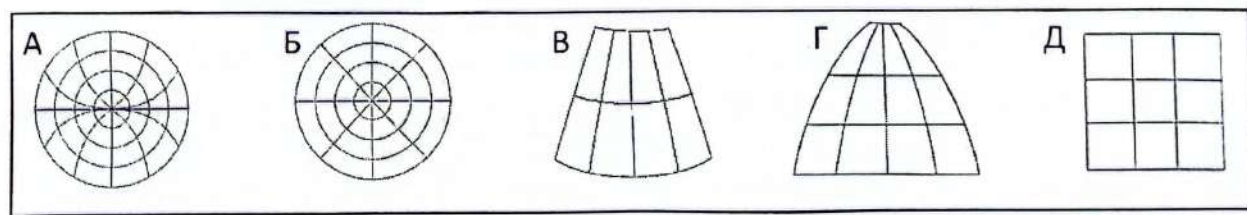
- | | |
|--------------|-------------|
| А - 1:100000 | Е - 1:10000 |
| Б - 1:75000 | Ж - 1:7500 |
| В - 1:50000 | З - 1:5000 |
| Г - 1:25000 | И - 1:2500 |
| Д - 1:20000 | К - 1:1000 |

Ответ: Г

Задание 2. На плане сад квадратной формы имеет площадь 16 см², на местности этот сад имеет площадь 6400 м². Определите масштаб данного плана.

Ответ: 1:20.000

Задание 3. Установите соответствие между изображением и типом проекции по виду вспомогательной фигуры (по поверхности проектирования)



Ответ:

А	Б	В	Г	Д
псевдоцилиндрическая 0,4	азимутальная 0,4	коническая 0,4	псевдоцилиндрическая псевдоцилиндрическая 0,4	цилиндрическая цилиндрическая 0,4

2

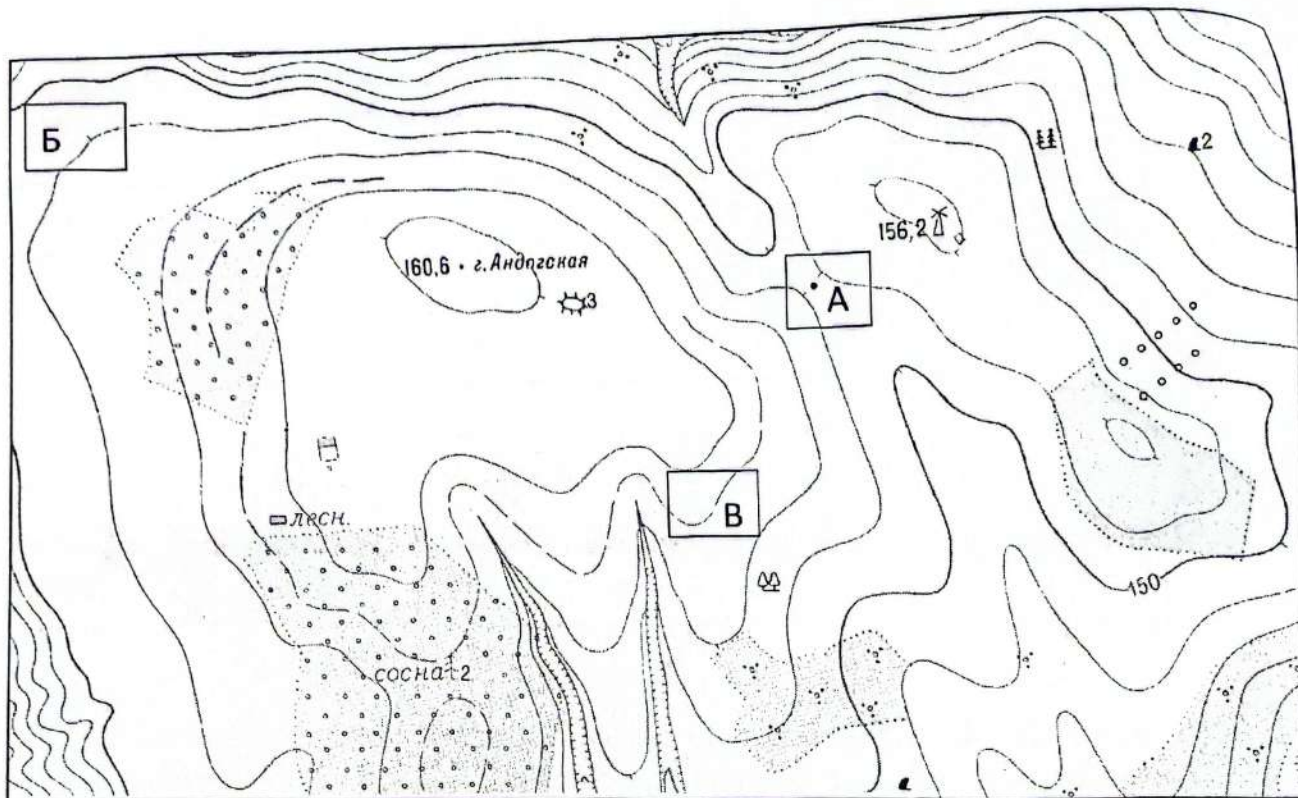
Задание 4. Известен магнитный азимут линии $A_m=88^{\circ}33'$; склонение магнитной стрелки (восточное) $\delta_v=3^{\circ}58'$; сближение меридианов (западное) $\gamma_{\text{з}}=5^{\circ}03'$. Найти истинный (географический) азимут $A_{\text{и}}$ и дирекционный угол α линии.

Ответ:

$A_{\text{и}}$	α
$83^{\circ}30'$	$91^{\circ}91'$

Задание 5. Перед вами фрагмент топографической карты. Ответьте на следующие вопросы.

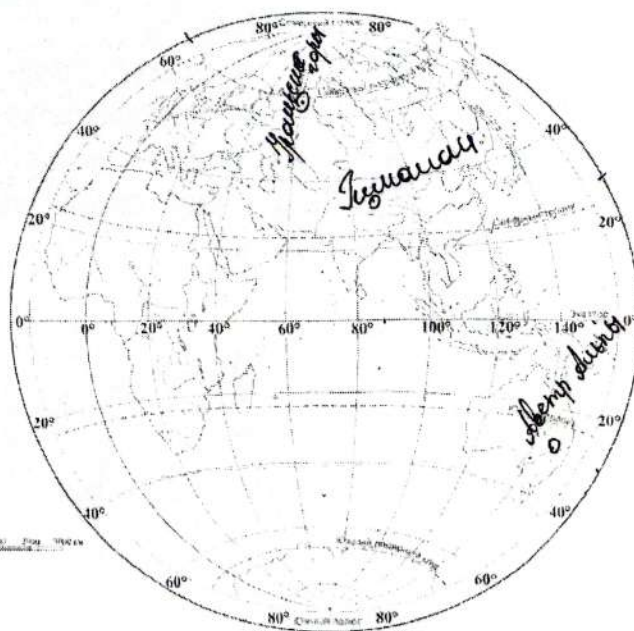
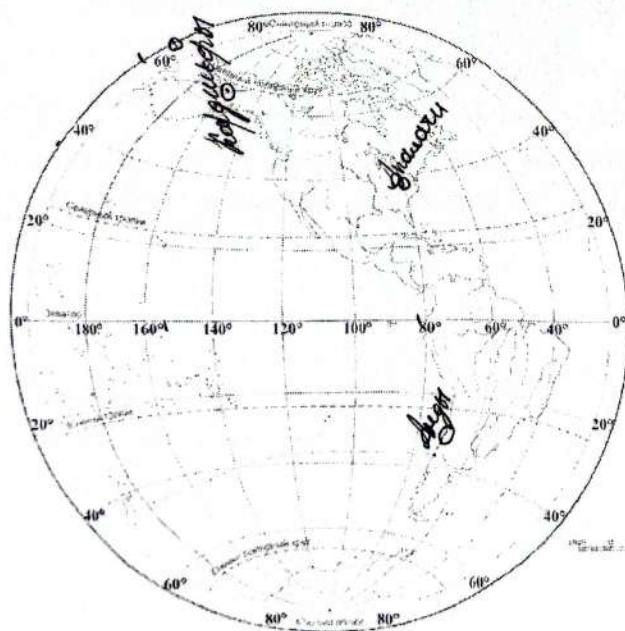
- А) Как называется точка в прямоугольнике А?
- Б) Как называется черточка в прямоугольнике Б?
- В) Определите отметку (высоту) полугоризонтали в прямоугольнике В.
- Г) Чему равняется интервал (высота) сечения рельефа на этом фрагменте карты?



0
 Ответ:

А	Б	В	Г
бров	скин	щель	1 метр

Задание 6. Используя карту, определите по географическим координатам вершины крупных горных систем. Назовите вершины, их высоту и горные системы, к которым они относятся. Ответ запишите в таблицу.



№	Координаты	Вершина	Высота, м	Горная система
1	28° с.ш. 87° в.д.	Джомолунгма _{0,2}	8848 м. _{0,2}	Гималаи _{0,2}
2	36° ю.ш. 148° в.д.	Косцюшко _{0,2}	2228 м. _{0,2}	Австралийские Альпы.
3	36° с.ш. 82° з.д.	Миттел. _{0,2}	2037 м. _{0,2}	Аппалачи _{0,2}
4	33° ю.ш. 70° з.д.		6960 м. _{0,2}	Анд. _{0,2}
5	65° с.ш. 60° в.д.	Народная _{0,2}	1895 м. _{0,2}	Уральские горы _{0,2}
6	63° с.ш. 151° з.д.	Мак-кинзи _{0,2}	6190 м. _{0,2}	Кордильеры _{0,2}

3,2

Задание 7. Заполните в таблице недостающие географические названия

№	Приток	Река	Устье (залив, пролив, лиман)	Море
1	Охта	Нева _{0,3}	Линский залив _{0,3}	Балтийское море _{0,3}
2	Зея	Амур _{0,3}		Японское море _{0,3}
3	Иртыш	Обь _{0,3}	Обская губа _{0,3}	Карское море _{0,3}
4	Ангара	Енисей _{0,3}	Енисейский залив _{0,3}	Карское море _{0,3}

3,3

Задание 8. Напишите название архипелага, о котором идет речь:

№	Характеристика	Название
А	Этот архипелаг был открыт в 1913 г. близ крайней точки одного из материков, экспедицией у которой были совсем другие цели. Сначала он был назван по именам двух кораблей, затем переименован в честь правящего императора, а в 1926 году установилось окончательное название, которое подчеркивает его географическое положение. Архипелаг состоит из множества островов, но крупных – четыре. Эти острова могли быть открыты и раньше, но экспедиции конца 19, начала 20 века не замечали их. Суровые природные условия препятствовали заселению островов. И сегодня, они необитаемы.	остров Северная Земля.
Б	Климат островов сухой, т. к. архипелаг омывается холодным течением. Средняя годовая температура на островах + 23 °С. Здесь	

	тесно уживаются представители фауны и флоры тропиков и полярных областей. Флора и фауна отличаются большим числом эндемиков. Побывав на этих островах, Ч. Дарвин собрал богатый материал, который в дальнейшем использовал для обоснования эволюционной теории происхождения видов. Европейцами острова были открыты в 1535 году. До 1936 года, когда архипелаг был объявлен национальным парком, острова были местом ссылки каторжников. В настоящее время эти острова объявлены Всемирным наследием ЮНЕСКО	Гавайские острова. 0,5
В	Самый крупный на Земле архипелаг. Между его островами, имеющими многочисленные естественные гавани, лежат внутренние моря, через которые проходят водные пути из океана, омывающего архипелаг с востока, в океан, омывающий его с запада. На этих островах произрастает самый крупный цветок на Земле. На одном из островов располагается небольшое государство-монархия.	Малайский. 0,5
Г	Живописный архипелаг в северной части Атлантического океана, состоящий из девяти зеленых островов общей площадью 2322 км ² . Архипелаг появился в результате вулканической активности, на нем находится множество вулканов. Основным языком, на котором говорят жители островов, является португальский.	Азорские острова

Задание 9. Определите по характерным представителям животного мира материк и природную зону. Впишите в таблицу соответствующей этой природной зоне климатический пояс и тип почв.

Характерные животные	Материк	Природная зона	Климатический пояс	Тип почв
Гепард, гну, сервал, черный носорог, канна	Африка 0,2	Саванна 0,2	Субэкваториальный Субэкваториальный 0,2	
Благородный олень, зубр, кабан, барсук, бобр	Евразия 0,2	Тайга	Умеренный. 0,2	почвы умеренного пояса
Сайгак, суслик, сурок, дрофа, тушканчик	Евразия 0,2	Степь 0,2	Умеренный. 0,2	Дерн.
Орангутанг, гиббон, дымчатый леопард, чепрачный тапир, тигр	Южная Америка Южная Америка Америка	Континентальные леса.	Тропический континентальный	

Задание 10. Назовите объекты Всемирного наследия ЮНЕСКО в России, изображенные на фотографиях.



А) озеро Байкал 0,5



Б) Лейзхенские столбы 0,5



В) Кижский повет 0,5



Г) _____



Д) _____



Е) остров Врангеля 0,5

2

Задание 11. Наиболее мощные ГЭС в России построены в Сибири, где освоение гидроресурсов наиболее эффективно: удельные капиталовложения в 2-3 раза ниже и себестоимость электроэнергии в 4-5 раз меньше, чем в Европейской части страны. Для гидростроительства в нашей стране, характерно сооружение на реках каскадов гидроэлектростанций. Назовите этот крупнейший каскад ГЭС, как он называется? На каких реках находятся каскад ГЭС? Перечислите все ГЭС этого каскада. Назовите одну самую крупную ГЭС по мощности. Какова мощность самого крупного ГЭС? Какое место занимает самая крупная ГЭС этого каскада по своей мощности в мире среди ГЭС мира? Дайте определение, что такое каскад ГЭС. Каким негативным последствиям привело строительство каскадов ГЭС?

Ответьте на вопросы, заполнив нижеприведенную таблицу:

Вопросы	Ответы
1. Назовите этот крупнейший каскад, как он называется и реки, где расположены ГЭС этого каскада.	<u>Ангаро-Енисейский каскад</u> <u>реки Ангара и Енисей.</u> 1
2. Назовите ГЭС, расположенные на самой многоводной реке РФ.	<u>Саяно-Шушенская.</u> 0,5

8

3. Перечислите ГЭС, расположенные на притоке этой крупной реки.	Иркутская ГЭС. Зей-Шименская ГЭС. Братская ГЭС. 1
4. Назовите самую мощную ГЭС этого каскада	Саяно-Шушенская 1
5. Какова мощность самого крупного ГЭС?	6,4 млн. кВт 1
6. Какое место в мире занимает по своей мощности самая крупная ГЭС каскада?	Первое 1
7. Дайте определение, что такое каскад.	Группа, система гидро-электро станций, расположенные на одной реке и её притоках.
8. Перечислите, к каким негативным последствиям привело строительство каскадов ГЭС?	1. Нарушение биосферы рек. 2. Нарушение режима рек. 3. Вытеснение небольших водоемов, вблизи рек. 0,5

Задание 12. В таблице приведены названия крупных месторождений или центров добычи одного из видов полезных ископаемых. Эти месторождения и центры находятся в пяти странах на разных материках.

- Назовите основной вид полезных ископаемых, который добывается на этих месторождениях или вблизи этих центров.
- Определите страны, в которых они находятся.
- Используя список, подберите для каждого из месторождений или центров добычи названия части страны (провинции, штата, область), где оно расположено.

Ответы впишите в таблицу.

№	Месторождение	Вид полезного ископаемого	Страна	Часть территории страны
1.	Уэйпа	Железо ⁹⁴	Австралия ⁹⁴	
2.	Аньшань	Железо ⁹⁴	Китай ⁹⁴	
3.	Кемберли	Железо ⁹⁴	ЮАР ⁹⁴	
4.	Итабира	Железо ⁹⁴	Бразилия ⁹⁴	
5.	Садбери	Никель ⁹⁴	Канада ⁹⁴	

45

24,6