



Технопарк | УЧИТЕЛЬ  
универсальных | БУДУЩЕГО  
педагогических | ПОКОЛЕНИЯ  
компетенций | РОССИИ

27.4

Федеральное государственное бюджетное образовательное учреждение  
высшего образования Башкирский государственный педагогический  
университет им. М. Акмуллы

Заключительный этап «Акмуллинской олимпиады» по «Географии»  
**10-11 классы, СПО**  
**1 вариант**  
(2023-2024 уч. год)

Инструкция по выполнению работы

**Уважаемый участник заключительного этапа!**

Заполните, пожалуйста, свои данные ФИО внизу титульного листа.

На выполнение работы по географии отводится 2 часа (120 минут).  
Проверочная работа включает в себя 12 заданий.

Ответы на задания запишите в поля ответов в тексте работы.

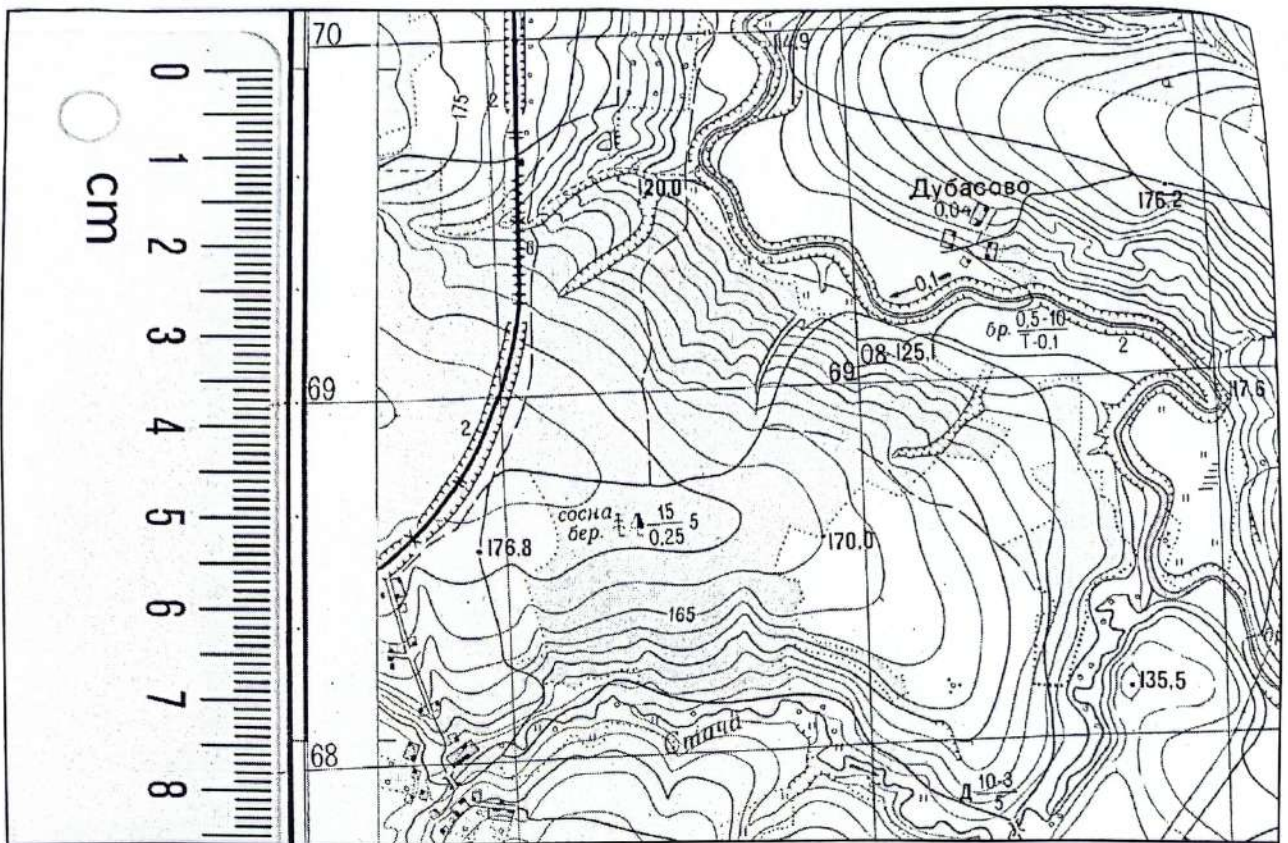
При выполнении работы не разрешается пользоваться учебниками, атласами, пособиями и иными справочными материалами. При выполнении заданий, в том числе вычислений, можно пользоваться черновиком. Записи в черновике проверяться и оцениваться не будут. Для черновых записей можете воспользоваться оборотной стороной любого листа заданий, кроме титульного.

Баллы, полученные Вами за выполненные задания, суммируются. Постарайтесь выполнить как можно больше заданий и набрать наибольшее количество баллов.

**Желаем успехов!**

Код участника (заполняется организаторами)	
Фамилия, имя, отчество участника (заполняется участником)	Ахиярова Мана Мадановна

4 Задание 1. Определите масштаб фрагмента карты, используя нарисованную линейку (не свою)



Выберите правильный вариант ответа:

- 25
- А - 1:100000
  - Б - 1:75000
  - В - 1:50000
  - Г - 1:25000
  - Д - 1:20000

- 150
- Е - 1:10000
  - Ж - 1:7500
  - З - 1:5000
  - И - 1:2500
  - К - 1:1000

Ответ: 2

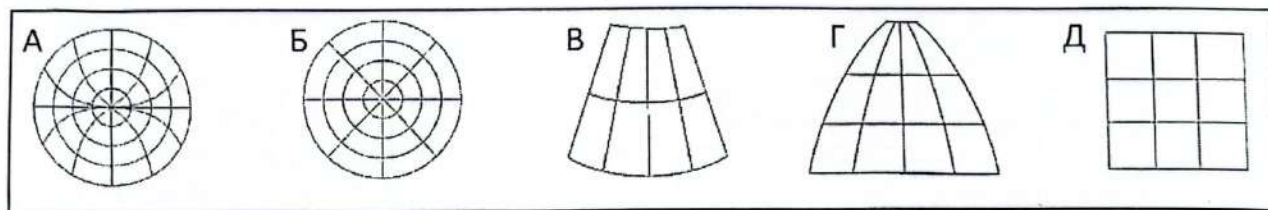
4 Задание 2. На плане сад квадратной формы имеет площадь 16 см<sup>2</sup>, на местности этот сад имеет площадь 6400 м<sup>2</sup>. Определите масштаб данного плана.

25  
61 см 20 м

Ответ: 1:1000

анную

**Задание 3.** Установите соответствие между изображением и типом проекции по виду вспомогательной фигуры (по поверхности проектирования)



Ответ:

1,6

А	Б	В	Г	Д
Северная коническая 0,4	Азимутальная 0,4	Северная коническая 0,4	Коническая 0,4	Цилиндрическая 0,4

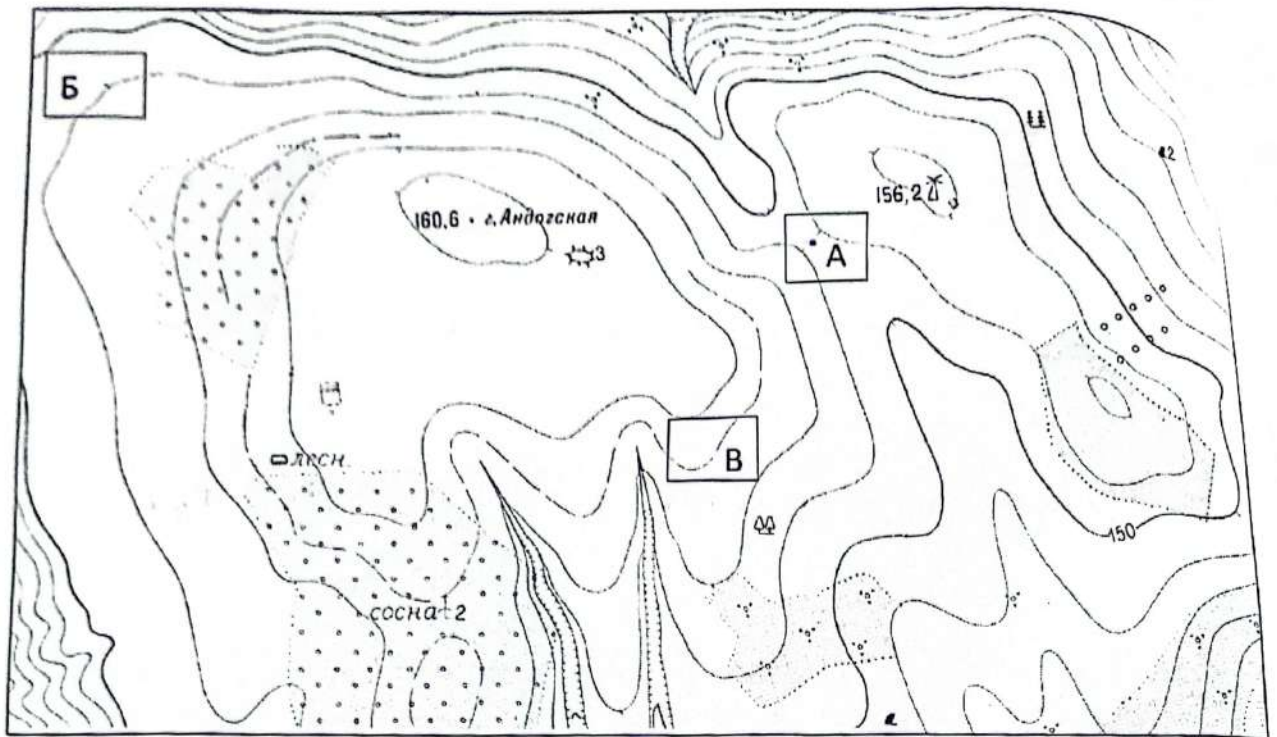
**Задание 4.** Известен магнитный азимут линии  $A_m = 88^\circ 33'$ ; склонение магнитной стрелки (восточное)  $\delta_v = 3^\circ 58'$ ; сближение меридианов (западное)  $\gamma_z = 5^\circ 03'$ . Найти истинный (географический) азимут  $A_i$  и дирекционный угол  $\alpha$  линии.

Ответ:

$A_i$	$\alpha$
$87^\circ 28'$	$92^\circ 31'$

**Задание 5.** Перед вами фрагмент топографической карты. Ответьте на следующие вопросы.

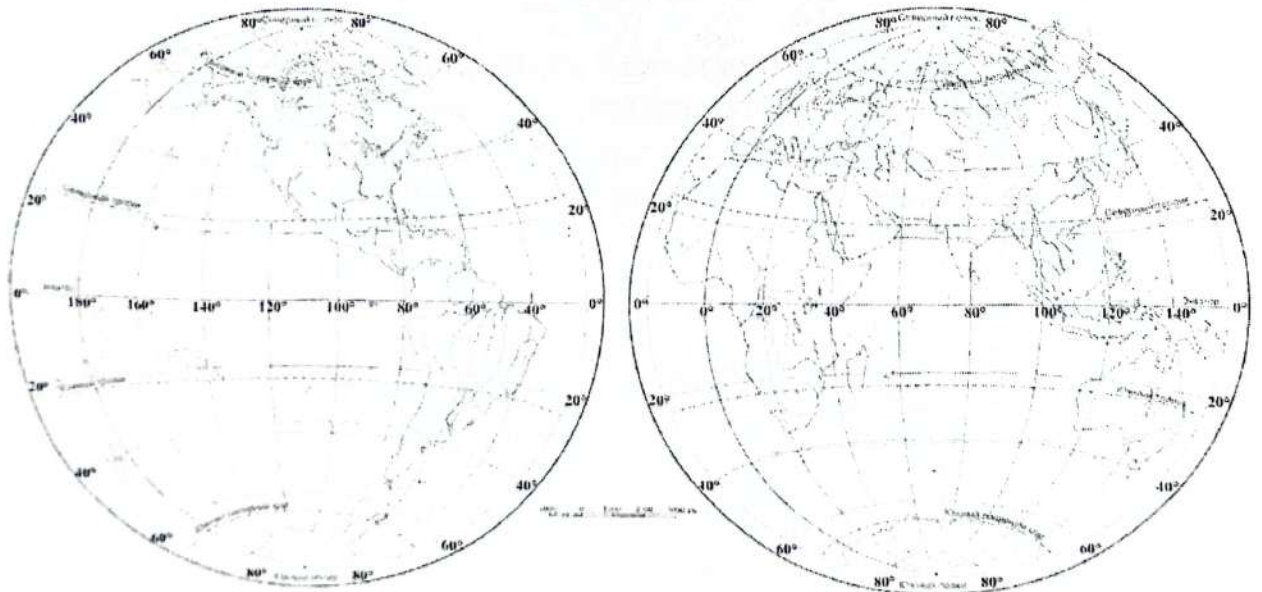
- А) Как называется точка в прямоугольнике А?
- Б) Как называется черточка в прямоугольнике Б?
- В) Определите отметку (высоту) полугоризонтали в прямоугольнике В.
- Г) Чему равняется интервал (высота) сечения рельефа на этом фрагменте карты?



05  
 Ответ:

А	Б	В	Г
станция (шумная точка)	шумелка	156	2

**Задание 6.** Используя карту, определите по географическим координатам вершины крупных горных систем. Назовите вершины, их высоту и горные системы, к которым они относятся. Ответ запишите в таблицу.



№	Координаты	Вершина	Высота, м	Горная система
1	28° с.ш. 87° в.д.	Эверест 0,2	8848 0,2	Гималаи 0,2
2	36° ю.ш. 148° в.д.	Кейдошисо 0,2	<del>2228</del> 2228 0,2	Ванский порфировый вулкан 0,2
3	36° с.ш. 82° з.д.	Мак-Климм	6158	Кордильеры
4	33° ю.ш. 70° з.д.	Аконкагуа 0,2	6960 0,2	Анды 0,2
5	65° с.ш. 60° в.д.	Нарорнас 0,2	<del>1852</del> 1852 0,2	Уральские горы
6	63° с.ш. 151° з.д.	Мак-Климм 0,2	6158	Кордильеры 0,2

Задание 7. Заполните в таблице недостающие географические названия

№	Приток	Река	Устье (залив, пролив, лиман)	Море
1	Охта	Нева 0,3	Б. Финляндия	Балтийское 0,3
2	Зея	Амур 0,3	З. Корейск	Охотское 0,3
3	Иртыш	Обь 0,3	Чирчик З. Арктика	Каспийское
4	Ангара	Енисей 0,3	Залив	Каспийское

Задание 8. Напишите название архипелага, о котором идет речь:

№	Характеристика	Название
А	Этот архипелаг был открыт в 1913 г. близ крайней точки одного из материков, экспедицией у которой были совсем другие цели. Сначала он был назван по именам двух кораблей, затем переименован в честь правящего императора, а в 1926 году установилось окончательное название, которое подчёркивает его географическое положение: Архипелаг состоит из множества островов, но крупных – четыре. Эти острова могли быть открыты и раньше, но экспедиции конца 19, начала 20 века не замечали их. Суровые природные условия препятствовали заселению островов. И сегодня, они необитаемы.	Соловки 0,5
Б	Климат островов сухой, т. к. архипелаг омывается холодным течением. Средняя годовая температура на островах + 23 °С. Здесь	Камчатки 0,5

	<p>тесно уживаются представители фауны и флоры тропиков и полярных областей. Флора и фауна отличаются большим числом эндемиков. Побывав на этих островах, Ч. Дарвин собрал богатый материал, который в дальнейшем использовал для обоснования эволюционной теории происхождения видов. Европейцами острова были открыты в 1535 году. До 1936 года, когда архипелаг был объявлен национальным парком, острова были местом ссылки каторжников. В настоящее время эти острова объявлены Всемирным наследием ЮНЕСКО</p>	<p>Карибский архипелаг St. Vincent and the Grenadines St. Lucia St. Kitts and Nevis St. Eustace St. George St. John St. James St. Peter and St. Paul St. Vincent and the Grenadines St. Lucia St. Kitts and Nevis St. Eustace St. George St. John St. James St. Peter and St. Paul</p>
В	<p>Самый крупный на Земле архипелаг. Между его островами, имеющими многочисленные естественные гавани, лежат внутренние моря, через которые проходят водные пути из океана, омывающего архипелаг с востока, в океан, омывающий его с запада. На этих островах произрастает самый крупный цветок на Земле. На одном из островов располагается небольшое государство-монархия.</p>	<p>Гренландия</p>
Г	<p>Живописный архипелаг в северной части Атлантического океана, состоящий из девяти зеленых островов общей площадью 2322 км<sup>2</sup>. Архипелаг появился в результате вулканической активности, на нем находится множество вулканов. Основным языком, на котором говорят жители островов, является португальский.</p>	<p>Командорские острова Azores Madeira Azores Madeira</p>

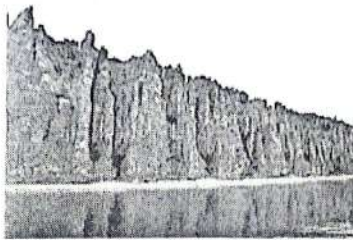
★ **Задание 9.** Определите по характерным представителям животного мира материк и природную зону. Впишите в таблицу соответствующей этой природной зоне климатический пояс и тип почв.

Характерные животные	Материк	Природная зона	Климатический пояс	Тип почв
Гепард, гну, сервал, черный носорог, канна	Африка	Саванна	Тропический	Камбанавы
Благородный олень, зубр, кабан, барсук, бобр	Северная Америка	Смешанные леса	Умеренный	Черноземы
Сайгак, суслик, сурок, дрофа, тушканчик	Евразия	Степь	Тропический	Степно-лесостепные
Орангутанг, гиббон, дымчатый леопард, чепрачный тапир, тигр	Южная Америка	Паннонские	Умеренный	Золотые Лесостепи

**Задание 10.** Назовите объекты Всемирного наследия ЮНЕСКО в России, изображенные на photographиях.



А) озеро Байкал 0,5



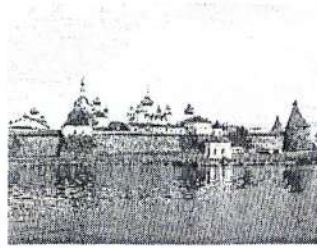
Б) Челюскинские пещеры 0,5



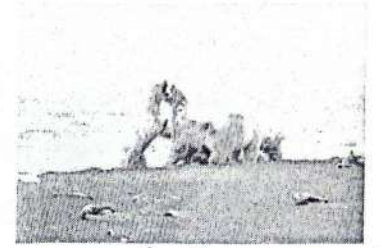
В) Великий Новгород



Г) Пустыни (Астраханская обл.)



Д) Керчь



Е) остров Врангеля 0,5

1,5

**Задание 11.** Наиболее мощные ГЭС в России построены в Сибири, где освоение гидроресурсов наиболее эффективно: удельные капиталовложения в 2-3 раза ниже и себестоимость электроэнергии в 4-5 раз меньше, чем в Европейской части страны. Для гидростроительства в нашей стране, характерно сооружение на реках каскадов гидроэлектростанций. Назовите этот крупнейший каскад ГЭС, как он называется? На каких реках находится каскад ГЭС? Перечислите все ГЭС этого каскада. Назовите одну самую крупную ГЭС по мощности. Какова мощность самого крупного ГЭС? Какое место занимает самая крупная ГЭС этого каскада по своей мощности в мире среди ГЭС мира? Дайте определение, что такое каскад ГЭС. Каким негативным последствиям привело строительство каскадов ГЭС?

Ответьте на вопросы, заполнив нижеприведенную таблицу:

Вопросы	Ответы
1. Назовите этот крупнейший каскад, как он называется и реки, где расположены ГЭС этого каскада.	Ангаро-Енисейский каскад ГЭС (Ангаро (приток Енисей) и Енисей) 1
2. Назовите ГЭС, расположенные на самой многоводной реке РФ.	Красноярская, Саяно-Шушенская, Майтская 1

9

3. Перечислите ГЭС, расположенные на притоке этой крупной реки.	Иркутская ГЭС, Богучанская ГЭС Усть-Илимская ГЭС, Братская ГЭС 1
4. Назовите самую мощную ГЭС этого каскада	Саяно-Шушенская ГЭС 1
5. Какова мощность самого крупного ГЭС?	<del>6,4 МВт</del> 6400 МВт 1
6. Какое место в мире занимает по своей мощности самая крупная ГЭС каскада?	7 1
7. Дайте определение, что такое каскад.	Это несколько гидроэлектростанций расположенных в одной реке (вместе реки - притоки) <del>в</del> которые совместно обеспечивают электроэнергией
8. Перечислите, к каким негативным последствиям привело строительство каскадов ГЭС?	1 Изурождены популяции рек рыбам <sup>отказали</sup> (если вытеснены карпы и лосось от их привычной популяции начинают мигрировать и погибают) безграничную и позже через строительство ГЭС тем самым вытесняют. 2 Ограждение каналов (вода не удерживается оттаивает, как вся ее уже построена) 3 <del>1</del> <sup>4</sup> <del>затопление</del> <sup>затопление</sup> <del>деревьев</del> <sup>деревьев</sup> <del>земель</del> <sup>земель</sup> <del>обнажение</del> <sup>обнажение</sup> <del>земель</del> <sup>земель</sup>

**Задание 12.** В таблице приведены названия крупных месторождений или центров добычи одного из видов полезных ископаемых. Эти месторождения и центры находятся в пяти странах на разных материках.

- Назовите основной вид полезных ископаемых, который добывается на этих месторождениях или вблизи этих центров.
- Определите страны, в которых они находятся.
- Используя список, подберите для каждого из месторождений или центров добычи названия части страны (провинции, штата, область), где оно расположено.

Ответы впишите в таблицу.



№	Месторождение	Вид полезного ископаемого	Страна	Часть территории страны
1.	Уэйпа	Бокситы 94	Австралия 94	Квинсленд 94.
2.	Аньшань	Меленчатая руда 94	Китай 94	Провинция Ляонинь 94
3.	Кемберли	Алмазы 94	ЮАР 94	<del>Северная провинция</del> Северо-капский оол 94.
4.	Итабира	Меленчатая руда 94	Бразилия 94	штат Минас-Жерайс 94 <del>штат Парана</del>
5.	Садбери	Медно-никелевые руды 94	США	<del>штат Мичиган</del> штат Мичиган Нью-Йорк Массачусетс

512

27, 4

ут  
МЕ  
НИ  
И  
се  
ОМ  
ГС  
Ш