



Технопарк
универсальных
педагогических
компетенций

УЧИТЕЛЬ
БУДУЩЕГО
ПОКОЛЕНИЯ
РОССИИ

25,4

Федеральное государственное бюджетное образовательное учреждение
высшего образования Башкирский государственный педагогический
университет им. М. Акмуллы

Заключительный этап «Акмуллинской олимпиады» по «Географии»
10-11 классы, СПО
1 вариант
(2023-2024 уч. год)

Инструкция по выполнению работы

Уважаемый участник заключительного этапа!

Заполните, пожалуйста, свои данные ФИО внизу титульного листа.

На выполнение работы по географии отводится 2 часа (120 минут).
Проверочная работа включает в себя 12 заданий.

Ответы на задания запишите в поля ответов в тексте работы.

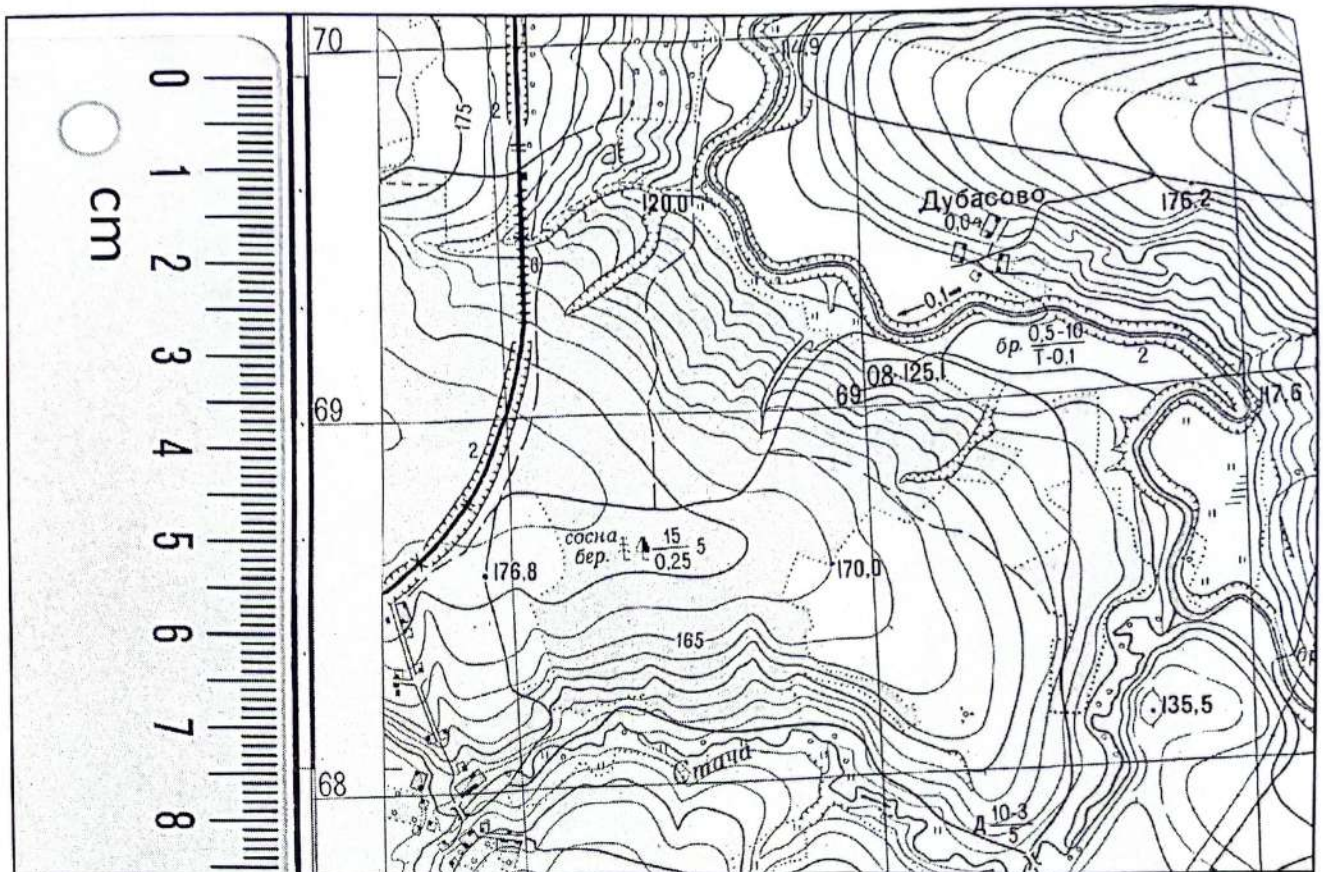
При выполнении работы не разрешается пользоваться учебниками, атласами, пособиями и иными справочными материалами. При выполнении заданий, в том числе вычислений, можно пользоваться черновиком. Записи в черновике проверяться и оцениваться не будут. Для черновых записей можете воспользоваться обратной стороной любого листа заданий, кроме титульного.

Баллы, полученные Вами за выполненные задания, суммируются. Постарайтесь выполнить как можно больше заданий и набрать наибольшее количество баллов.

Желаем успехов!

Код участника (заполняется организаторами)	
Фамилия, имя, отчество участника (заполняется участником)	Алейник Ярослав Александрович

Задание 1. Определите масштаб фрагмента карты, используя нарисованную линейку (не свою)



Выберите правильный вариант ответа:

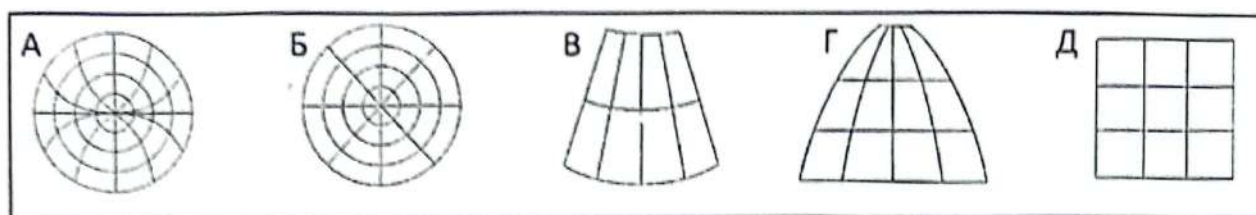
- | | |
|--------------|-------------|
| А - 1:100000 | Е - 1:10000 |
| Б - 1:75000 | Ж - 1:7500 |
| В - 1:50000 | З - 1:5000 |
| Г - 1:25000 | И - 1:2500 |
| Д - 1:20000 | К - 1:1000 |

Ответ: Г

Задание 2. На плане сад квадратной формы имеет площадь 16 см², на местности этот сад имеет площадь 6400 м². Определите масштаб данного плана.

Ответ: 1:2000 (8 см 20 м)

Задание 3. Установите соответствие между изображением и типом проекции по виду вспомогательной фигуры (по поверхности проектирования)



Ответ:

A	Б 0,4	В 0,4	Г	Д 0,4
свободная азимутальная (равноугольная)	равноугольная азимутальная (равноугольная)	коническая	полуконическая (с сохранением приближенно равноугольная)	цилиндрическая

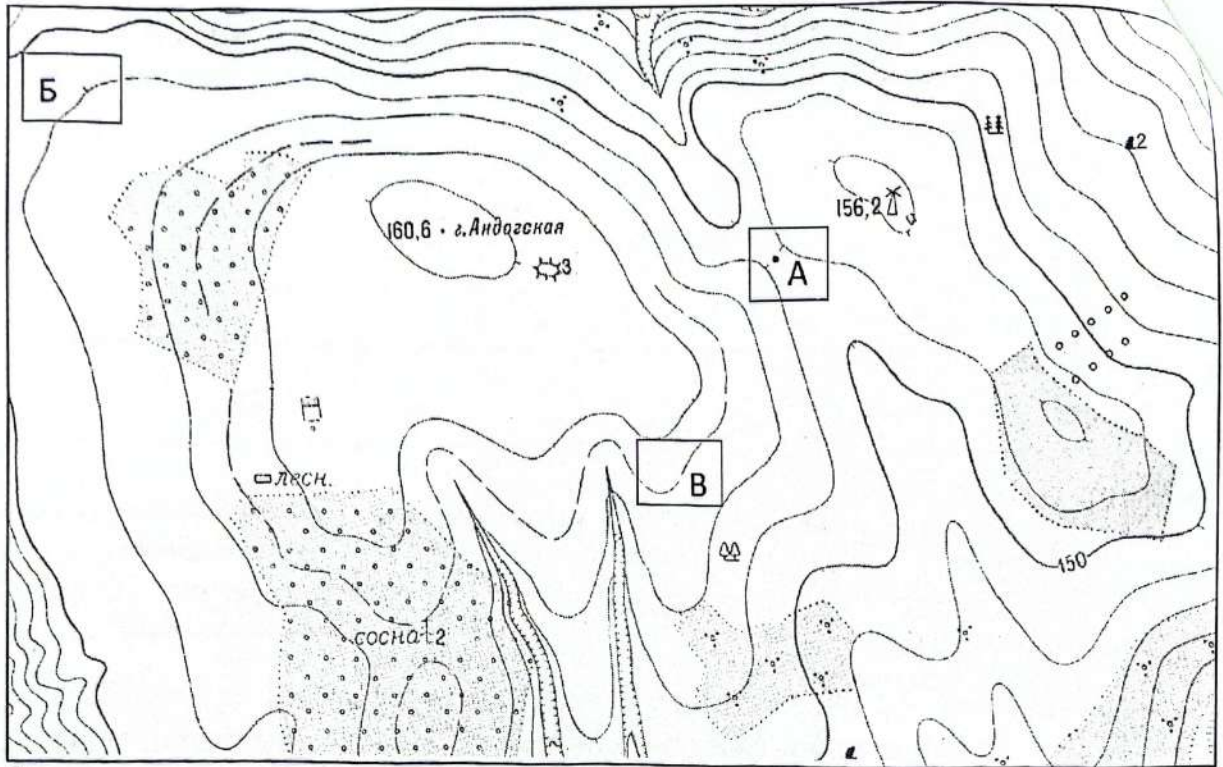
Задание 4. Известен магнитный азимут линии $A_m = 88^\circ 33'$; склонение магнитной стрелки (восточное) $\delta_m = 3^\circ 58'$; сближение меридианов (западное) $\mu_z = 5^\circ 03'$. Найти истинный (географический) азимут A_i и дирекционный угол α линии.

Ответ:

A_i	α
$92^\circ 31'$	$87^\circ 28'$

Задание 5. Перед вами фрагмент топографической карты. Ответьте на следующие вопросы.

- Как называется точка в прямоугольнике А?
- Как называется черточка в прямоугольнике Б?
- Определите отметку (высоту) полугоризонтали в прямоугольнике В.
- Чему равняется интервал (высота) сечения рельефа на этом фрагменте карты?

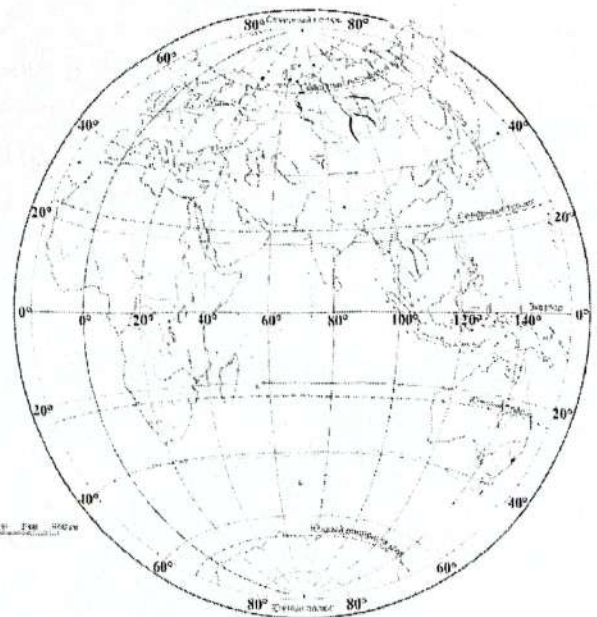
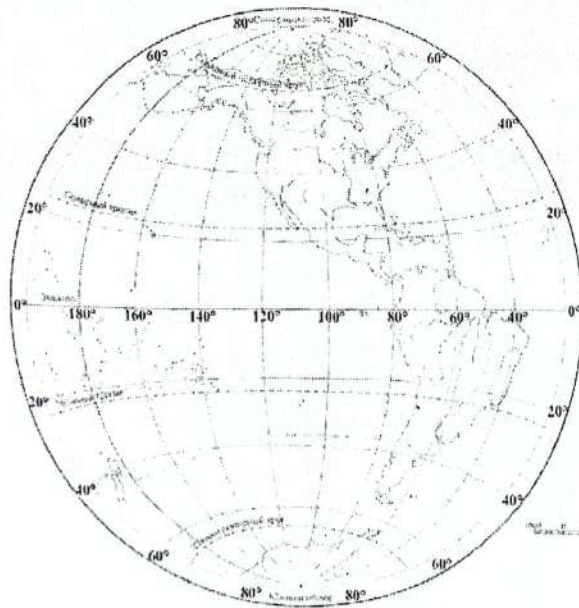


Ответ:

2

А	Б	В	Г
лужайка (серобина)	берширих	156,25 м	2,5 м

Задание 6. Используя карту, определите по географическим координатам вершины крупных горных систем. Назовите вершины, их высоту и горные системы, к которым они относятся. Ответ запишите в таблицу.



№	Координаты	Вершина	Высота, м	Горная система
1	28° с.ш. 87° в.д.	Эверест (Саргармаथा) (Джомолунгма) 0,2	8848 м 0,2	Гималаи 0,2
2	36° ю.ш. 148° в.д.	Косцюшко 0,2	2228 м 0,2	Большой Восточный хребет 0,2
3	36° с.ш. 82° з.д.	Митчелл 0,2	2247 м	Аппалачи 0,2
4	33° ю.ш. 70° з.д.	Аконкагуа 0,2	6961 м 0,2	Анды 0,2
5	65° с.ш. 60° в.д.	Фаророкало 0,2	1842 м	Уральские горы 0,2
6	63° с.ш. 151° з.д.	Денали (Мак-Кинли) 0,2	6160 м	Кордильеры 0,2

Задание 7. Заполните в таблице недостающие географические названия

№	Приток	Река	Устье (залив, пролив, лиман)	Море
1	Охта	Негора	Чешская губа	Баренцево
2	Зея	Амур 0,3	Татарский пролив 0,3	Охотское море 0,3
3	Иртыш	Обь 0,3	Обская губа 0,3	море Карское 0,3
4	Ангара	Лена	Лаптевский пролив	Восточно-Сибирское море

Задание 8. Напишите название архипелага, о котором идет речь:

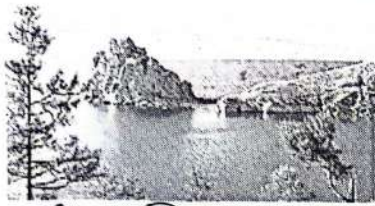
№	Характеристика	Название
А	Этот архипелаг был открыт в 1913 г. близ крайней точки одного из материков, экспедицией у которой были совсем другие цели. Сначала он был назван по именам двух кораблей, затем переименован в честь правящего императора, а в 1926 году установилось окончательное название, которое подчёркивает его географическое положение. Архипелаг состоит из множества островов, но крупных – четыре. Эти острова могли быть открыты и раньше, но экспедиции конца 19, начала 20 века не замечали их. Суровые природные условия препятствовали заселению островов. И сегодня, они необитаемы.	Северная Земля
Б	Климат островов сухой, т. к. архипелаг омывается холодным течением. Средняя годовая температура на островах + 23 °С. Здесь	

	тесно уживаются представители фауны и флоры тропиков и полярных областей. Флора и фауна отличаются большим числом эндемиков. Побывав на этих островах, Ч. Дарвин собрал богатый материал, который в дальнейшем использовал для обоснования эволюционной теории происхождения видов. Европейцами острова были открыты в 1535 году. До 1936 года, когда архипелаг был объявлен национальным парком, острова были местом ссылки каторжников. В настоящее время эти острова объявлены Всемирным наследием ЮНЕСКО	Австралия Южная Америка Южная Африка архипелаг Зубае Занзибар
В	Самый крупный на Земле архипелаг. Между его островами, имеющими многочисленные естественные гавани, лежат внутренние моря, через которые проходят водные пути из океана, омывающего архипелаг с востока, в океан, омывающий его с запада. На этих островах произрастает самый крупный цветок на Земле. На одном из островов располагается небольшое государство-монархия.	малайзийский (индонезийский) архипелаг
Г	Живописный архипелаг в северной части Атлантического океана, состоящий из девяти зеленых островов общей площадью 2322 км ² . Архипелаг появился в результате вулканической активности, на нем находится множество вулканов. Основным языком, на котором говорят жители островов, является португальский.	Австралия Южная Америка Маршаловы о-ва

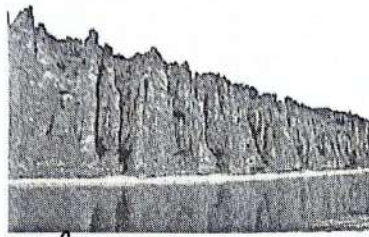
Задание 9. Определите по характерным представителям животного мира материк и природную зону. Впишите в таблицу соответствующей этой природной зоне климатический пояс и тип почв.

Характерные животные	Материк	Природная зона	Климатический пояс	Тип почв
Гепард, гну, сервал, черный носорог, канна	Австралия Африка	Саванна 0,2	субэкваториальный 0,2	желтые (желтоземы) ферралитные
Благородный олень, зубр, кабан, барсук, бобр	Северная Америка	Тайга	субарктический (умеренный холодный)	порозовые
Сайгак, суслик, сурок, дрофа, тушканчик	Евразия 0,2	степь 0,2	умеренный (ближе к 0,2 субтропикам)	сероземы (темные 0,2 почвы)
Орангутанг, гиббон, дымчатый леопард, чепрачный тапир, тигр	Африка	зона влажных экваториальных лесов 0,2	экваториальный экваториальный пояс 0,2	красные, красно-желтые ферралиты 0,2

Задание 10. Назовите объекты Всемирного наследия ЮНЕСКО в России, изображенные на фотографиях.



А) Оз. Байкал 0,5

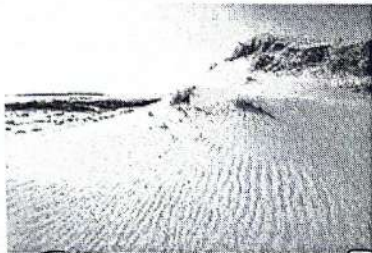


Б) Ленинские стелы 0,5

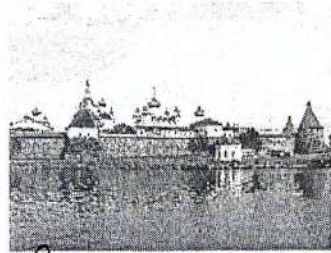


В) Собор. (Храм) в Кизлях 0,5

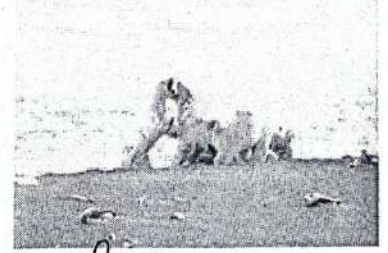
2



Г) Лугаия Аламд 0,5



Д) Тверской кремль 0,5



Е) О-в Врангеля 0,5

Задание 11. Наиболее мощные ГЭС в России построены в Сибири, где освоение гидроресурсов наиболее эффективно: удельные капиталовложения в 2-3 раза ниже и себестоимость электроэнергии в 4-5 раз меньше, чем в Европейской части страны. Для гидростроительства в нашей стране, характерно сооружение на реках каскадов гидроэлектростанций. Назовите этот крупнейший каскад ГЭС, как он называется? На каких реках находятся каскад ГЭС? Перечислите все ГЭС этого каскада. Назовите одну самую крупную ГЭС по мощности. Какова мощность самого крупного ГЭС? Какое место занимает самая крупная ГЭС этого каскада по своей мощности в мире среди ГЭС мира? Дайте определение, что такое каскад ГЭС. Каким негативным последствиям привело строительство каскадов ГЭС?

6,5

Ответьте на вопросы, заполнив нижеприведенную таблицу:

Вопросы	Ответы
1. Назовите этот крупнейший каскад, как он называется и реки, где расположены ГЭС этого каскада.	Сибирский каскад ГЭС 0,5 Енисей, Верхняя Тулунская, Кизил , Кизил
2. Назовите ГЭС, расположенные на самой многоводной реке РФ.	Красноярская ГЭС 0,5

3. Перечислите ГЭС, расположенные на притоке этой крупной реки.	Ваят-Мушкетская, Ашшека , Красноярская, Канско-Ашшека, Енисейская 0,5
4. Назовите самую мощную ГЭС этого каскада	Ваят-Мушкетская РЭС 1
5. Какова мощность самого крупного ГЭС?	6 МВт 0
6. Какое место в мире занимает по своей мощности самая крупная ГЭС каскада?	4 место 0
7. Дайте определение, что такое каскад.	Объединенная система, состоящая из гидроэлектростанций для более полного использования и эффективного получения энергии. 2
8. Перечислите, к каким негативным последствиям привело строительство каскадов ГЭС?	Нарушение водного режима, экологический ущерб для флоры и фауны, затопление большого к-ва экологически чистой территории, изменение климатических условий, нарушение гидрологической системы, отрицательные социальные последствия 2

Задание 12. В таблице приведены названия крупных месторождений или центров добычи одного из видов полезных ископаемых. Эти месторождения и центры находятся в пяти странах на разных материках.

- Назовите основной вид полезных ископаемых, который добывается на этих месторождениях или вблизи этих центров.
- Определите страны, в которых они находятся.
- Используя список, выберите для каждого из месторождений или центров добычи названия части страны (провинции, штата, область), где оно расположено.

Ответы впишите в таблицу.

16

№	Месторождение	Вид полезного ископаемого	Страна	Часть территории страны
1.	Уэйпа	железная руда	Австралия ^{0,4}	область Уэйп.
2.	Аньшань	каменный уголь	Китай ^{0,4}	провинция Аньшань
3.	Кемберли	омакит ^{0,4}	ЮАР ^{0,4} южно-африканская республика	провинция Кемберли
4.	Итабира	омакит медь	Чили	штат Итабира
5.	Садбери	самый нефть	США	провинция Садбери

25,45