



Технопарк  
универсальных  
педагогических  
компетенций

УЧИТЕЛЬ  
БУДУЩЕГО  
ПОКОЛЕНИЯ  
РОССИИ

10,25

Федеральное государственное бюджетное образовательное учреждение  
высшего образования Башкирский государственный педагогический  
университет им. М. Акмуллы

Заключительный этап «Акмуллинской олимпиады» по «Географии»  
8-9 классы  
1 вариант  
(2023-2024 уч. год)

Инструкция по выполнению работы

**Уважаемый участник заключительного этапа!**

Заполните, пожалуйста, свои данные ФИО внизу титульного листа.

На выполнение работы по географии отводится 2 часа (120 минут).  
Проверочная работа включает в себя 11 заданий.

Ответы на задания запишите в поля ответов в тексте работы.

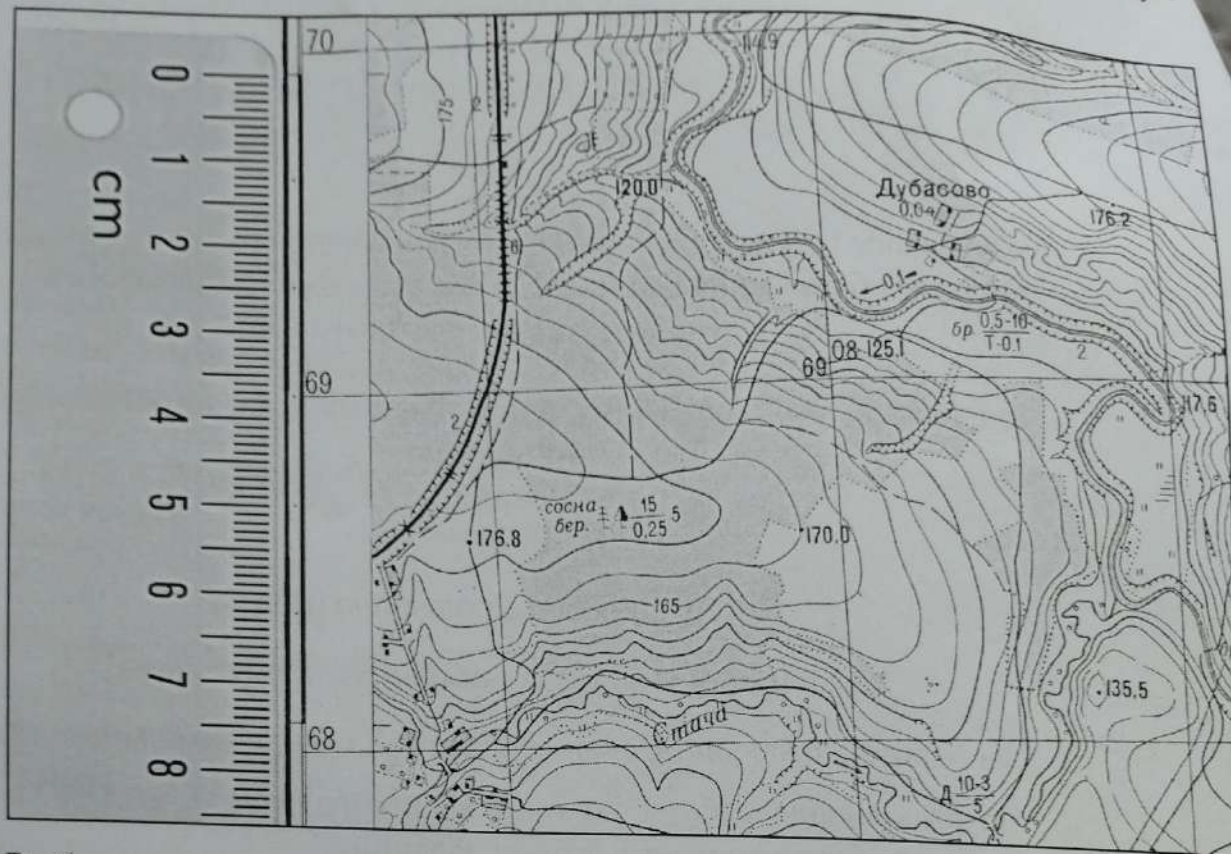
При выполнении работы не разрешается пользоваться учебниками, атласами, пособиями и иными справочными материалами. При выполнении заданий, в том числе вычислений, можно пользоваться черновиком. Записи в черновике проверяться и оцениваться не будут. Для черновых записей можете воспользоваться обратной стороной любого листа заданий, кроме титульного.

Баллы, полученные Вами за выполненные задания, суммируются. Постарайтесь выполнить как можно больше заданий и набрать наибольшее количество баллов.

**Желаем успехов!**

Код участника (заполняется организаторами)	
Фамилия, имя, отчество участника (заполняется участником)	Ахмедович Дамиль Дамильевич

Задание 1. Определите масштаб фрагмента карты, используя нарисованную линейку (не свою)



Выберите правильный вариант ответа:

- А - 1:100000
- Б - 1:75000
- В - 1:50000
- Г - 1:25000
- Д - 1:20000

- Е - 1:10000
- Ж - 1:7500
- З - 1:5000
- И - 1:2500
- К - 1:1000

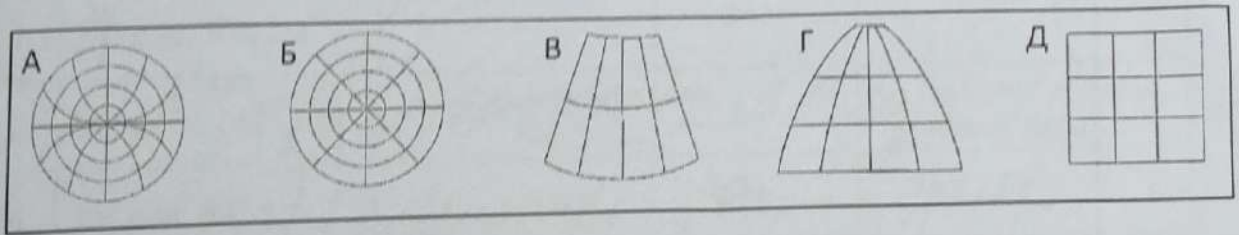
2

Ответ: Г

Задание 2. На плане сад квадратной формы имеет площадь  $16 \text{ см}^2$ , на местности этот сад имеет площадь  $6400 \text{ м}^2$ . Определите масштаб данного плана.

○ Ответ: 1:40000

**Задание 3.** Установите соответствие между изображением и типом проекции по виду вспомогательной фигуры (по поверхности проектирования)



○ Ответ:

А	Б	В	Г	Д
	Коническая	Взвешенная	Азимутально-коническая	

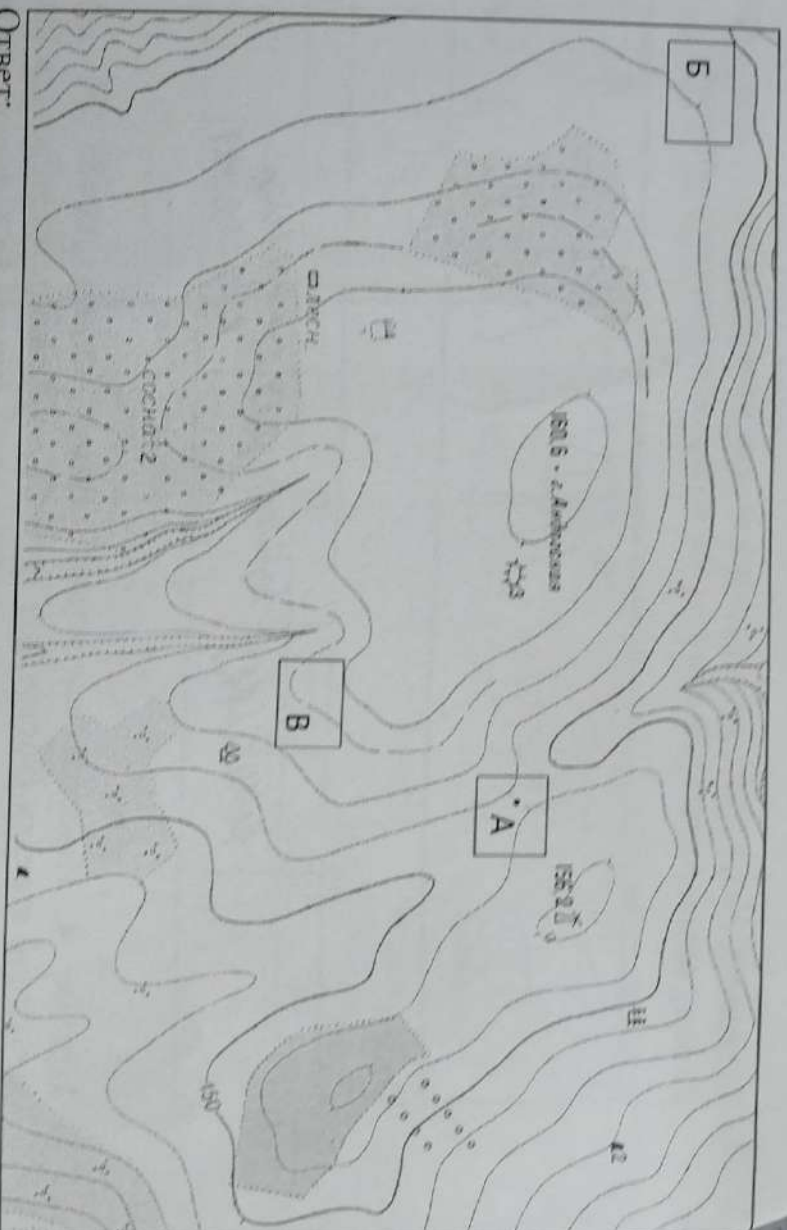
**Задание 4.** Известен магнитный азимут линии  $A_m=88^{\circ}33'$ ; склонение магнитной стрелки (восточное)  $\delta_B=3^{\circ}58'$ ; сближение меридианов (западное)  $\gamma_3=5^{\circ}03'$ . Найти истинный (географический) азимут  $A_i$  и дирекционный угол  $\alpha$  линии.

○ Ответ:

$A_i$	$\alpha$
$88^{\circ}33'$	

**Задание 5.** Перед вами фрагмент топографической карты. Ответьте на следующие вопросы.

- Как называется точка в прямоугольнике А?
- Как называется черточка в прямоугольнике Б?
- Определите отметку (высоту) полугоризонтали в прямоугольнике В.
- Чему равняется интервал (высота) сечения рельефа на этом фрагменте карты?

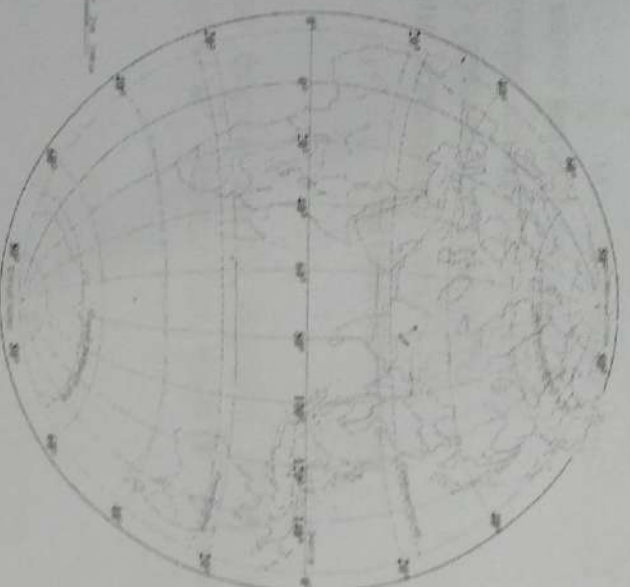
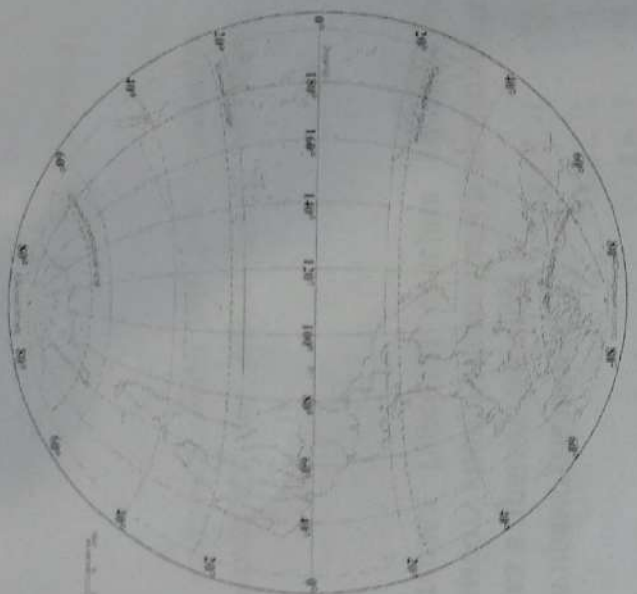


Ответ:

A	B	B	Г
	150 м	150 м	2,5 м

0,5

**Задание 6.** Используя карту, определите по географическим координатам вершины крупных горных систем. Назовите вершины, их высоту и горные системы, к которым они относятся. Ответ запишите в таблицу.



№	Координаты	Вершина	Высота, м	Горная система	
1	28° с.ш. 87° в.д.				
2	36° ю.ш. 148° в.д.	г. Косцумико	2228 м	Большой Восточно-улынский хребет	0,6
3	36° с.ш. 82° з.д.	Митчел	2138 м	Андорчи	0,6
4	33° ю.ш. 70° з.д.	Альмаш	6960 м	Анды	0,4
5	65° с.ш. 60° в.д.	Якорная	1895 м	Уральские горы	0,6
6	63° с.ш. 151° з.д.				

Задание 7. Заполните в таблице недостающие географические названия

№	Приток	Река	Устье (залив, пролив, лиман)	Море
1	Охта			
2	Зея	Амур 0,3	Якутский пролив	Охотское море
3	Иртыш	Обь 0,3	Обская губа 0,3	Карское море
4	Ангара	Енисей 0,3	Енисейский залив 0,3	<del>Карское море</del> море Лаптевых

Задание 8. Напишите название архипелага, о котором идет речь:

№	Характеристика	Название
А	Этот архипелаг был открыт в 1913 г. близ крайней точки одного из материков, экспедицией у которой были совсем другие цели. Сначала он был назван по именам двух кораблей, затем переименован в честь правящего императора, а в 1926 году установилось окончательное название, которое подчёркивает его географическое положение. Архипелаг состоит из множества островов, но крупных – четыре. Эти острова могли быть открыты и раньше, но экспедиции конца 19, начала 20 века не замечали их. Суровые природные условия препятствовали заселению островов. И сегодня, они необитаемы.	Новоиземландский о-в
Б	Климат островов сухой, т. к. архипелаг омывается холодным течением. Средняя годовая температура на островах + 23 °С. Здесь	

(1,6)

В	<p>тесно уживаются представители фауны и флоры тропиков и полярных областей. Флора и фауна отличаются большим числом эндемиков. Поблизости на этих островах, Ч. Дарвин собрал богатый материал, который в дальнейшем использовал для обоснования эволюционной теории происхождения видов. Европейцами острова были открыты в 1535 году. До 1936 года, когда архипелаг был объявлен национальным парком, острова были местом ссылки каторжников. В настоящее время эти острова объявлены Всемирным наследием ЮНЕСКО</p>	
	<p>Самый крупный на Земле архипелаг. Между его островами, имеющими многочисленные естественные гавани, лежат внутренние моря, через которые проходят волные пути из океана, омывающего архипелаг с востока, в океан, омывающий его с запада. На этих островах произрастает самый крупный цветок на Земле. На одном из островов располагается небольшое государство-монархия.</p>	<p>Тропическая, Таджикистан 0-84</p>
Г	<p>Живописный архипелаг в северной части Атлантического океана, состоящий из девяти зеленых островов общей площадью 2322 км<sup>2</sup>. Архипелаг появился в результате вулканической активности, на нем находится множество вулканов. Основным языком, на котором говорят жители островов, является португальский.</p>	

**Задание 9.** Определите по характерным представителям животного мира материк и природную зону. Впишите в таблицу соответствующую этой природной зоне климатический пояс и тип почв.

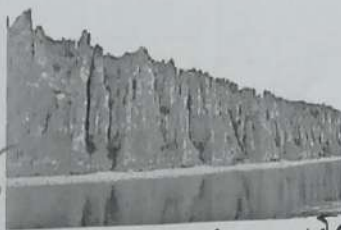
Характерные животные	Материк	Природная зона	Климатический пояс	Тип почв
Гепард, гну, сервал, черный носорог, канна	Африка	Саванна	Тропический	
Благородный олень, зубр, кабан, барсук, бобр	Евразия	Тайга	Умеренный	
Сайгак, суслик, сурок, дрофа, тушканчик	Евразия	Тундра	Сред-Арктический	
Орангутанг, гиббон, дымчатый леопард, чепрачный тапир, тигр	Евразия	Восточная экваториальная лесостепь	Сред-экваториальный	

**Задание 10.** Назовите объекты Всемирного наследия ЮНЕСКО в России, изображенные на фотографиях.



0,5

А) Оз. Байкал



0,5

Б) Лесные скалы



0

В) Кремль Валдайский  
Богоявленского.



Г) 0



Д) 0

Свияжск.



1,5

Е) О. Врангель. 0,5

**Задание 11.** Наиболее мощные ГЭС в России построены в Сибири, где освоение гидроресурсов наиболее эффективно: удельные капиталовложения в 2-3 раза ниже и себестоимость электроэнергии в 4-5 раз меньше, чем в Европейской части страны. Для гидростроительства в нашей стране, характерно сооружение на реках каскадов гидроэлектростанций. Назовите этот крупнейший каскад ГЭС, как он называется? На каких реках находятся каскад ГЭС? Перечислите все ГЭС этого каскада. Назовите одну самую крупную ГЭС по мощности. Какова мощность самого крупного ГЭС? Какое место занимает самая крупная ГЭС этого каскада по своей мощности в мире среди ГЭС мира? Дайте определение, что такое каскад ГЭС. Каким негативным последствиям привело строительство каскадов ГЭС?

Ответьте на вопросы, заполнив нижеприведенную таблицу:

Вопросы	Ответы
1. Назовите этот крупнейший каскад, как он называется и реки, где расположены ГЭС этого каскада.	
2. Назовите ГЭС, расположенные на самой многоводной реке РФ.	
3. Перечислите ГЭС, расположенные на притоке	

этой крупной реки.	
4. Назовите самую мощную ГЭС этого каскада	
5. Какова мощность самого крупного ГЭС?	
6. Какое место в мире занимает по своей мощности самая крупная ГЭС каскада?	3
7. Дайте определение, что такое каскад.	
8. Перечислите, к каким негативным последствиям привело строительство каскадов ГЭС?	Затруднение и отравление флоры и фауны.

2

10,2