

99



Технопарк | УЧИТЕЛЬ
универсальных | БУДУЩЕГО
педагогических | ПОКОЛЕНИЯ
компетенций | РОССИИ

Федеральное государственное бюджетное образовательное учреждение
высшего образования Башкирский государственный педагогический
университет им. М. Акмуллы

Заключительный этап «Акмуллинской олимпиады» по «Географии»
8-9 классы
2 вариант
(2023-2024 уч. год)

Инструкция по выполнению работы

Уважаемый участник заключительного этапа!

Заполните, пожалуйста, свои данные ФИО внизу титульного листа.

На выполнение работы по географии отводится 2 часа (120 минут).
Проверочная работа включает в себя 11 заданий.

Ответы на задания запишите в поля ответов в тексте работы.

При выполнении работы не разрешается пользоваться учебниками, атласами, пособиями и иными справочными материалами. При выполнении заданий, в том числе вычислений, можно пользоваться черновиком. Записи в черновике проверяться и оцениваться не будут. Для черновых записей можете воспользоваться оборотной стороной любого листа заданий, кроме титульного.

Баллы, полученные Вами за выполненные задания, суммируются. Постарайтесь выполнить как можно больше заданий и набрать наибольшее количество баллов.

Желаем успехов!

Код участника (заполняется организаторами)	
Фамилия, имя, отчество участника (заполняется участником)	Латыпов Ильмир Марсович

Задание 1. Определите масштаб фрагмента карты, используя нанесенную линейку (не свою)



Выберите правильный вариант ответа:

- А - 1:1000000
- Б - 1:75000
- В - 1:50000
- Г - 1:25000
- Д - 1:20000

Ответ: Б

- Е - 1:10000
- Ж - 1:7500
- З - 1:5000
- И - 1:2500
- К - 1:1000

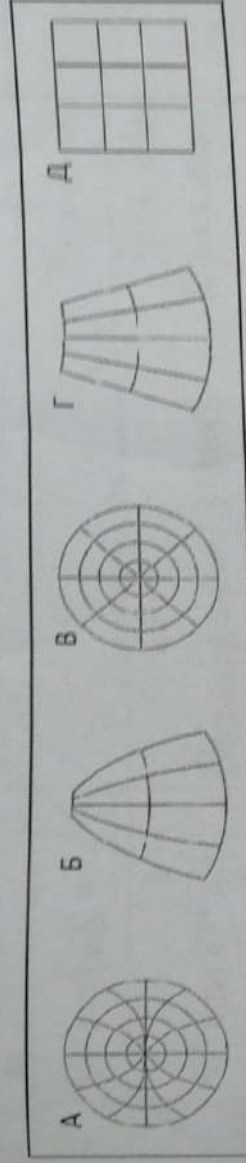
28

Задание 2. На плане поле квадратной формы имеет площадь 4 см², на местности это поле имеет площадь 1 га (10000 м²). Определите масштаб данного плана.

Ответ: 1:500

08

Задание 3. Установите соответствие между изображением и типом проекции по виду вспомогательной фигуры (по поверхности проектирования)



Ответ:

А	Б	В	Г	Д
северо-азимутная проекция 0,4	коническая 0,4	азимутальная 0,4	коническая 0,4	равнинная 0

3,6

Задание 4. Известен дирекционный угол линии $\alpha = 89^{\circ}05'$; склонение магнитной стрелки (западное) $\delta_3 = 2^{\circ}46'$; сближение меридианов (западное) $\gamma_3 = 4^{\circ}15'$. Найдите истинный A_i и азимут магнитный A_m .

Ответ:

A_i	A_m
-------	-------

0,6

Задание 5. Перед вами фрагмент топографической карты. Ответьте на следующие вопросы.

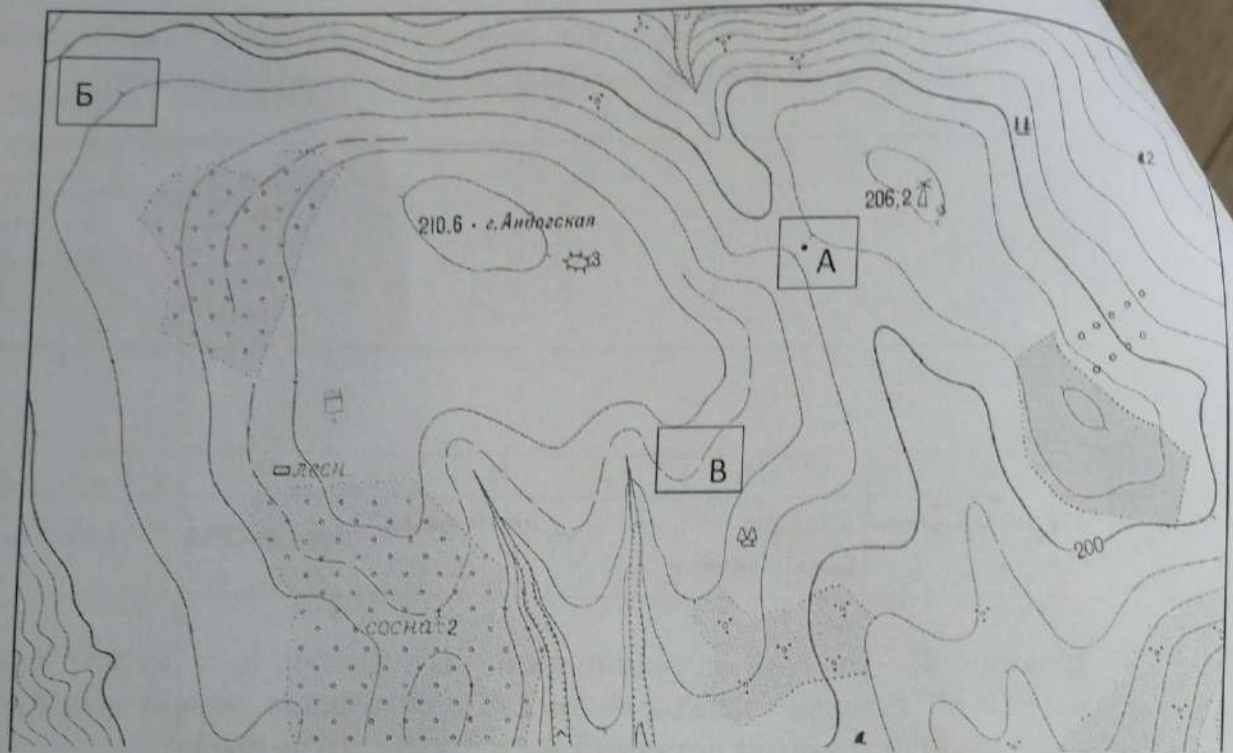
А) Как называется точка в прямоугольнике А?

Б) Как называется черточка в прямоугольнике Б?

В) Определите отметку (высоту) полугоризонтали в прямоугольнике В.

Г) Чему равняется интервал (высота) сечения рельефа на этом

фрагменте карты?



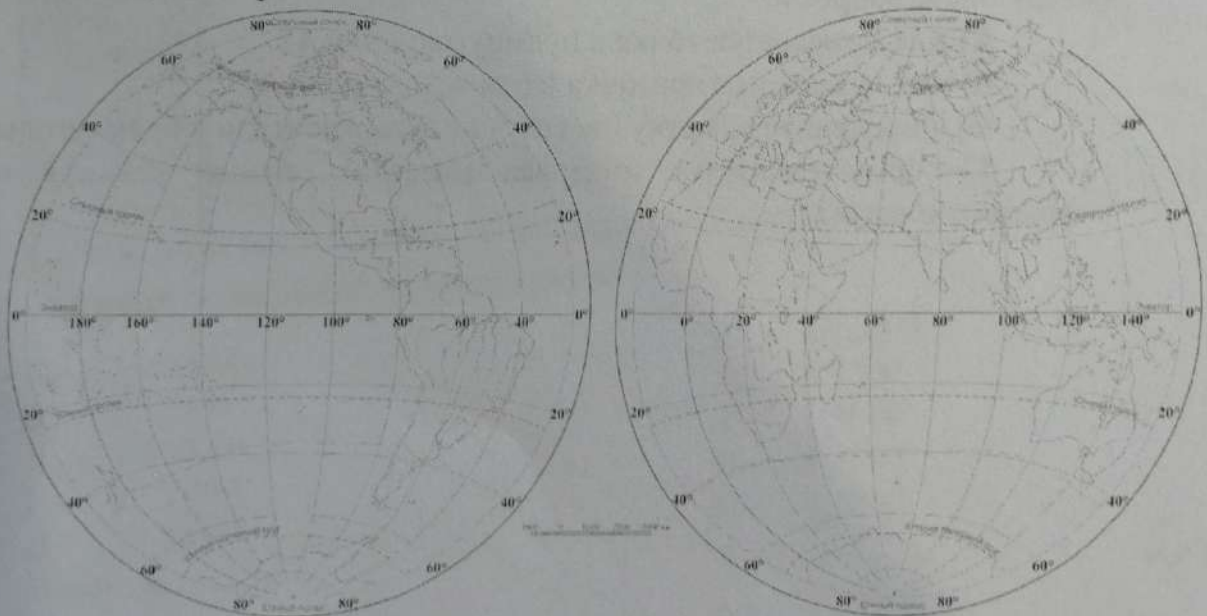
Ответ:

А	Б	В	Г
овраг 0	выступ 0	1,25 0	2,5 0,5

0,5

0,58

Задание 6. Используя карту, определите по географическим координатам вершины крупных горных систем. Назовите вершины, их высоту и горные системы, к которым они относятся. Ответ запишите в таблицу.



№	Координаты	Вершина	Высота, м	Горная система
1	43° с.ш. 42° в.д.	0	0	Карпаты 0
2	50° с.ш. 87° в.д.	Джамбултоо 0	8848 0	Тянь-Шань Тяньшань 0
3	28° с.ш. 87° в.д.	Джамбултоо 0,2	8848 0,2	Тяньшань 0,2
4	36° ю.ш. 148° в.д.	Косцюшко 0,2	2228 0,2	Тяньшань 0,2 Австралийский хребет
5	33° ю.ш. 70° з.д.	Восток Антарктида 0,2	0	Антарктида 0,2
6	65° с.ш. 60° в.д.	Нордка 0,2	0	Уральские горы 0,2

28

Задание 7. Заполните в таблице недостающие географические названия

№	Приток	Река	Устье (залив, пролив, лиман)	Море
1	Северский Донец			
2	Зея	Амур 0,3		Охотское 0,3
3	Иртыш	Обь 0,3		Каспийское 0,3
4	Ангара	Лена 0		Лаптевых 0

128

Задание 8. Напишите название архипелага, о котором идет речь:

№	Характеристика	Название
А	Эти острова были названы в честь призрачного острова, нанесённого мореплавателями на карту на заре эпохи Великих географических открытий. Острова занимают площадь в 229 тыс. км². На этой территории проживает порядка 42,5 млн. чел. Количество островов - более 50. Острова характеризуются тропическим, жарким климатом. Жару смягчивают морские ветры. Одной стороной острова выходят к Атлантическому океану.	Большие Антильские о-ва 0,5
Б	Этот архипелаг был открыт в 1913 г. близ крайней точки одного из материков, экспедицией у которой были совсем другие цели. Сначала он был назван по именам двух кораблей, затем	

	перименован в честь правящего императора, а в 1926 году установилось окончательное название, которое подчёркивает его географическое положение. Архипелаг состоит из множества островов, но крупных – четыре. Эти острова могли быть открыты и раньше, но экспедиции конца 19, начала 20 века не замечали их. Суровые природные условия препятствовали заселению островов. И сегодня, они необитаемы.	Наварский Архипелагский 0
В	Климат островов сухой, т. к. архипелаг омывается холодным течением. Средняя годовая температура на островах + 23 °С. Здесь тесно уживаются представители фауны и флоры тропиков и полярных областей. Фауна и фауна отличаются большим числом эндемиков. Побывав на этих островах, Ч. Дарвин собрал богатый материал, который в дальнейшем использовал для обоснования эволюционной теории происхождения видов. Европейцами острова были открыты в 1535 году. До 1936 года, когда архипелаг был объявлен национальным парком, острова были местом ссылки каторжников. В настоящее время эти острова объявлены Всемирным наследием ЮНЕСКО	Вильямсские сухове 0
Г	Самый крупный на Земле архипелаг. Между его островами, имеющими многочисленные естественные гавани, лежат внутренние моря, через которые проходят водные пути из океана, омывающего архипелаг с востока, в океан, омывающий его с запада. На этих островах произрастает самый крупный цветок на Земле. На одном из островов располагается небольшое государство-монархия.	Ровелле Завелле 0-0,5 0,5

26

Задание 9. Определите по характерным представителям животного мира материк и природную зону. Впишите в таблицу соответствующую этой природной зоне климатический пояс и тип почв.

Характерные животные	Материк	Природная зона	Климатический пояс	Тип почв
Дюзузуб, техасский гофер, Гремучая змея, скорпион, вилорог	Северная Америка 0,2	Степь 0	Субтропический, субэкваториальный 0,2	Чернозём 0
Гепард, гну, сервал, чёрный носорог, канна	Африка 0,2	Саванна 0	Субтропический, субэкваториальный 0,2	Чернозём 0
Благородный олень, зубр, кабан, барсук, бобр	Евразия 0,2	Стайла 0	Субарктический 0,2	Дерново-подзолистая 0
Сайгак, суслик, сурок, дрофа, тушканчик	Евразия 0	Степь 0,2	Субарктический 0	Чернозём 0,2

26

4,65

Задание 10. Назовите объекты Всемирного наследия ЮНЕСКО в России, изображенные на фотографиях.



А) _____



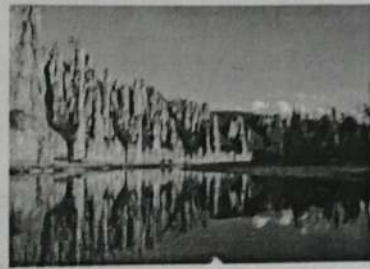
Б) _____



В) _____



Г) _____



Д) _____



Е) _____

08

Задание 11. Наиболее крупные ГЭС в России построены не только в Сибири, но и в Европейской части России, где освоение гидроресурсов привело к промышленному развитию регионов Европейской части и развитию единой глубоководной системы Европейской части страны. Для гидростроительства в нашей стране, характерно сооружение на реках каскадов гидроэлектростанций. Назовите этот крупный каскад ГЭС, Европейской части России, как он называется? На каких реках находятся каскад ГЭС? Перечислите все ГЭС этого каскада. Назовите одну самую крупную ГЭС по мощности. Какова мощность самого крупного ГЭС? Какое место занимает самая крупная ГЭС этого каскада по своей мощности в Европе среди ГЭС Европы? Дайте определение, что такое каскад ГЭС. Каким негативным последствиям привело строительство каскадов ГЭС?

Ответьте на вопросы, заполнив нижеприведенную таблицу:

Вопросы	Ответы
1. Назовите этот каскад, как он называется и реки, где расположены ГЭС этого каскада.	ГЭС расположены в Европейской Европе
2. Назовите ГЭС, расположенные на самой	

крупной реке Европейской части РФ.	
3. Перечислите ГЭС, расположенные на левом притоке этой крупной реки.	
4. Назовите самую крупную ГЭС этого каскада	
5. Какова мощность самого крупного ГЭС?	
6. Какое место в Европе занимает по своей мощности самая крупная ГЭС этого каскада?	
7. Дайте определение, что такое каскад.	
8. Перечислите, к каким негативным последствиям привело строительство каскадов ГЭС?	

9,96