



Технопарк  
универсальных  
педагогических  
компетенций

УЧИТЕЛЬ  
БУДУЩЕГО  
ПОКОЛЕНИЯ  
РОССИИ

Федеральное государственное бюджетное образовательное учреждение  
высшего образования Башкирский государственный педагогический  
университет им. М. Акмуллы

Заключительный этап «Акмуллинской олимпиады» по «Географии»  
8-9 классы  
2 вариант  
(2023-2024 уч. год)

Инструкция по выполнению работы

**Уважаемый участник заключительного этапа!**

Заполните, пожалуйста, свои данные ФИО внизу титульного листа.

На выполнение работы по географии отводится 2 часа (120 минут).  
Проверочная работа включает в себя 11 заданий.

Ответы на задания запишите в поля ответов в тексте работы.

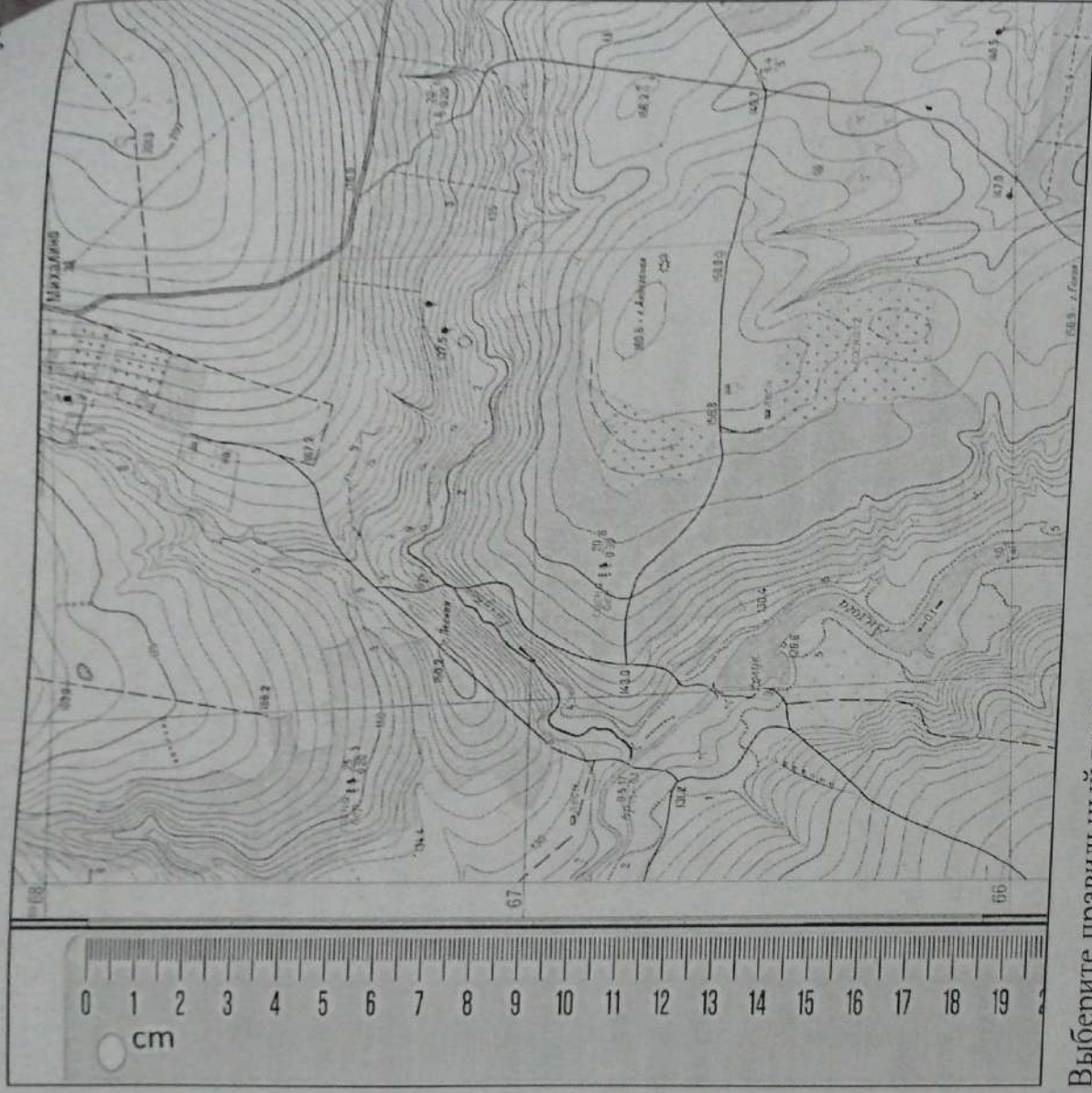
При выполнении работы не разрешается пользоваться учебниками, атласами, пособиями и иными справочными материалами. При выполнении заданий, в том числе вычислений, можно пользоваться черновиком. Записи в черновике проверяться и оцениваться не будут. Для черновых записей можете воспользоваться обратной стороной любого листа заданий, кроме титульного.

Баллы, полученные Вами за выполненные задания, суммируются. Постарайтесь выполнить как можно больше заданий и набрать наибольшее количество баллов.

**Желаем успехов!**

Код участника (заполняется организаторами)	
Фамилия, имя, отчество участника (заполняется участником)	<i>Рамаев Артемий Владимирович</i>

Задание 1. Определите масштаб фрагмента карты, используя нарисованную линейку (не свою)



Выберите правильный вариант ответа:

- А - 1:100000
- Б - 1:75000
- В - 1:50000
- Г - 1:25000
- Д - 1:20000

Ответ: Б

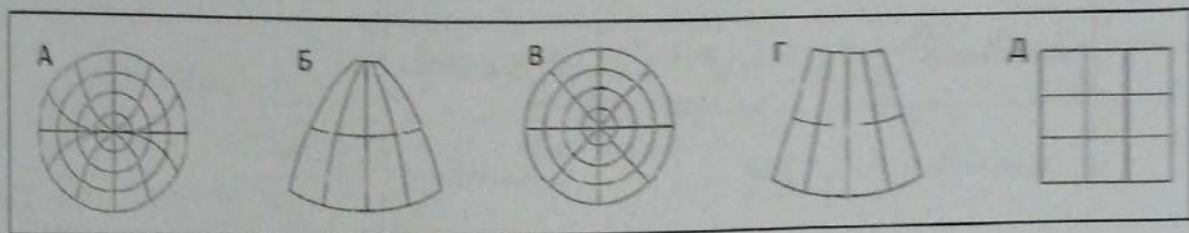
- Е - 1:10000
- Ж - 1:7500
- З - 1:5000
- И - 1:2500
- К - 1:1000

Задание 2. На плане поле квадратной формы имеет площадь 4 см<sup>2</sup>, на местности это поле имеет площадь 1 га (10000 м<sup>2</sup>). Определите масштаб данного плана.

Ответ: 1:5000



Задание 3. Установите соответствие между изображением и типом проекции по виду вспомогательной фигуры (по поверхности проектирования)



Ответ:

А	Б	В	Г	Д
Меркаторская	Коническая	Цилиндрическая	Коническая	Коническая

Задание 4. Известен дирекционный угол линии  $\alpha = 89^{\circ}05'$ ; склонение магнитной стрелки (западное)  $\delta_z = 2^{\circ}46'$ ; сближение меридианов (западное)  $\gamma_z = 4^{\circ}15'$ . Найти азимут истинный  $A_i$  и азимут магнитный  $A_m$ .

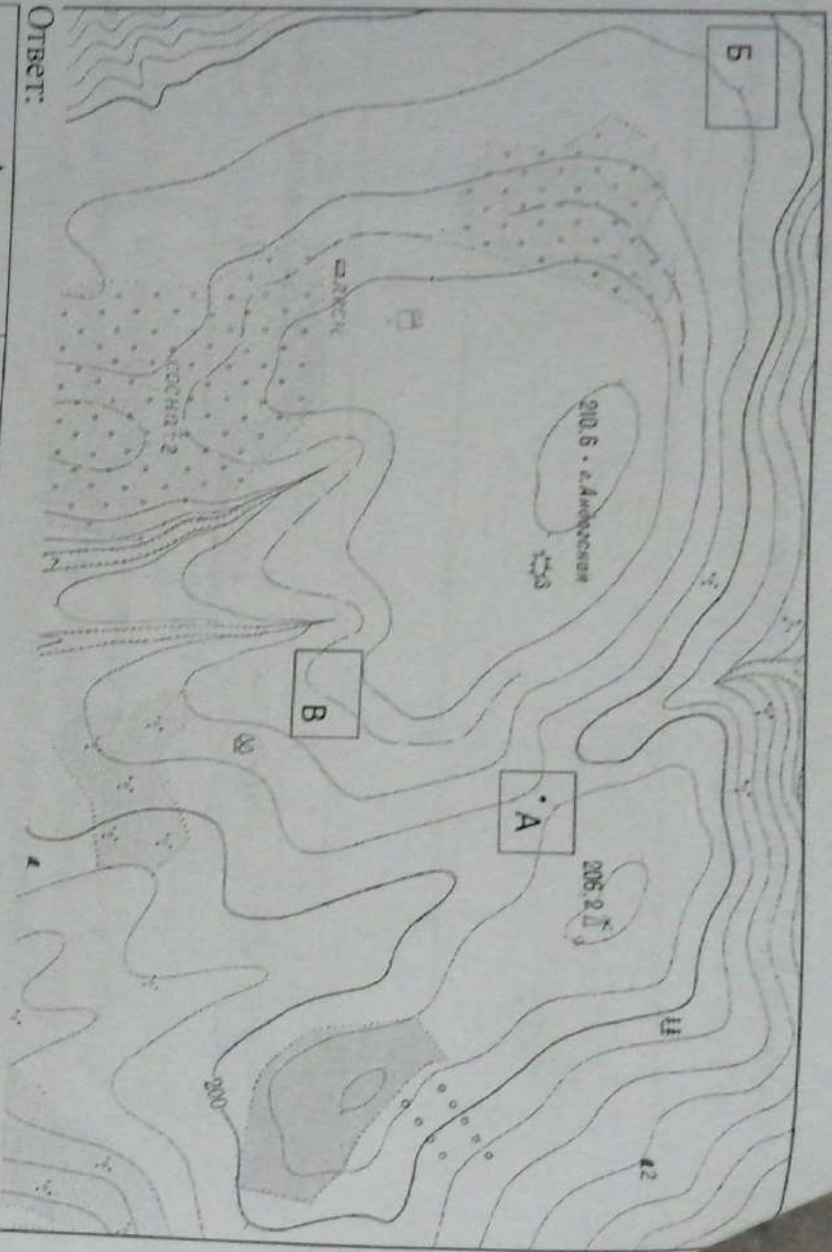
Ответ:

$A_i$	$A_m$
$84^{\circ}51'$	$80^{\circ}74'$

Задание 5. Перед вами фрагмент топографической карты. Ответьте на следующие вопросы.

- Как называется точка в прямоугольнике А?
- Как называется черточка в прямоугольнике Б?
- Определите отметку (высоту) полугоризонтали в прямоугольнике В.
- Чему равняется интервал (высота) сечения рельефа на этом фрагменте карты?

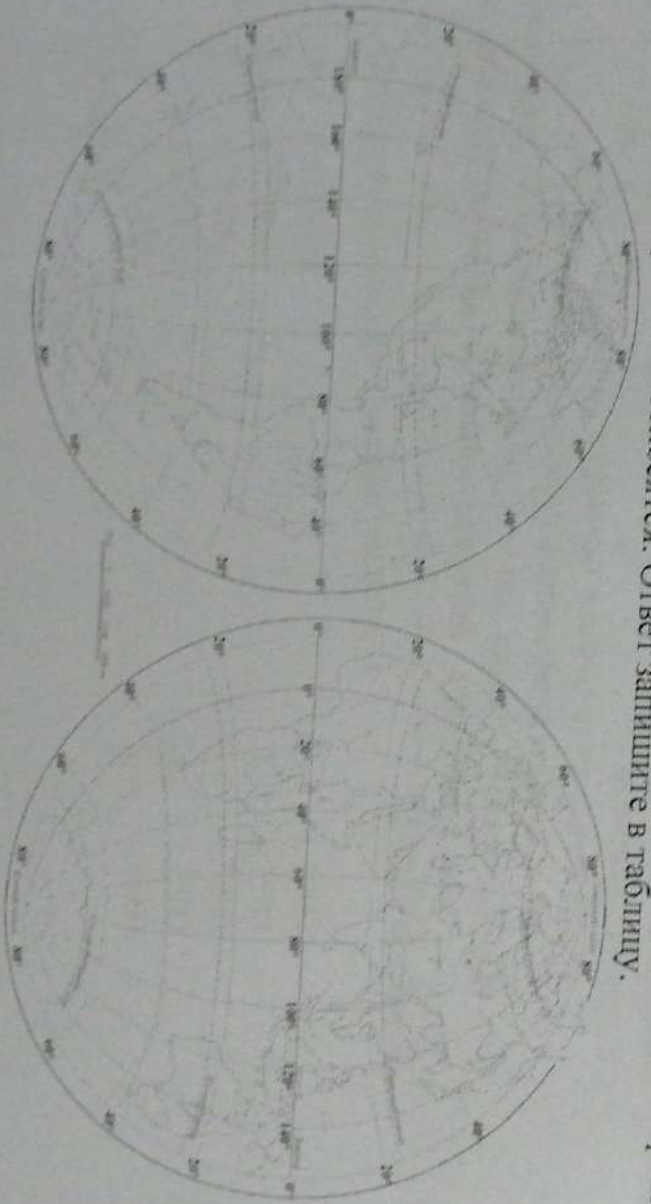
0,5



Ответ:

A	B	В	Г
	0,5	200	3,01.

Задание 6. Используя карту, определите по географическим координатам вершины крупных горных систем. Назовите вершины, их высоту и горные системы, к которым они относятся. Ответ запишите в таблицу.





№	Координаты	Вершина	Высота, м	Горная система
1	43° с.ш. 42° в.д.	Давыда	5643 <sup>0,2</sup>	Кавказ <sup>0,2</sup>
2	50° с.ш. 87° в.д.	Копетдаг	3891	Копетдаг <sup>0,2</sup>
3	28° с.ш. 87° в.д.	Эркенет	8944	Памир <sup>0,2</sup>
4	36° ю.ш. 148° в.д.	Кавказский	145	Кавказский <sup>0,1</sup>
5	33° ю.ш. 70° з.д.	Канчуга	86488	Австр. <sup>0,2</sup>
6	65° с.ш. 60° в.д.	Марибор	1388	Скандинавские <sup>0,2</sup>

Задание 7. Заполните в таблице недостающие географические названия

№	Приток	Река	Устье (залив, пролив, лиман)	Море
1	Северский Донец	Дон <sup>0,3</sup>	Дельта	Азовское <sup>0,3</sup>
2	Зая	Иртыш <sup>0,3</sup>	Фролов	Восточное <sup>0,3</sup>
3	Иртыш	Обь <sup>0,3</sup>	Восточный <sup>0,3</sup>	Карское <sup>0,3</sup>
4	Ангара	Енисей <sup>0,3</sup>	Зая	Карское <sup>0,3</sup>

Задание 8. Напишите название архипелага, о котором идет речь:

№	Характеристика	Название
А	Эти острова были названы в честь призрачного острова нанесённого мореплавателями на карту на заре эпохи Великих географических открытий. Острова занимают площадь в 229 тыс. км <sup>2</sup> . На этой территории проживает порядка 42,5 млн. чел. Количество островов - более 50. Острова характеризуются тропическим, жарким климатом. Жару смягчивают морские ветры. Одной стороной острова выходят к Атлантическому океану.	Карибские <sup>0,5</sup>
Б	Этот архипелаг был открыт в 1913 г. близ крайней точки одного из материков, экспедицией у которой были совсем другие цели. Сначала он был назван по именам двух кораблей, затем	



	переименован в честь правящего императора, а в 1926 году установлено окончательное название, которое подчёркивает его географическое положение. Архипелаг состоит из множества островов, но крупных – четыре. Эти острова могли быть открыты и раньше, но экспедиции конца 19, начала 20 века не замечали их. Суровые природные условия препятствовали заселению островов. И сегодня, они необитаемы.	Северная Земля 0,5
В	Климат островов сухой, т. к. архипелаг омывается холодным течением. Средняя годовая температура на островах + 23 °С. Здесь тесно уживаются представители фауны и флоры тропиков и полярных областей. Флора и фауна отличаются большим числом эндемиков. Побывав на этих островах, Ч. Дарвин собрал богатый материал, который в дальнейшем использовал для обоснования эволюционной теории происхождения видов. Европейцами острова были открыты в 1535 году. До 1936 года, когда архипелаг был объявлен национальным парком, острова были местом ссылки каторжников. В настоящее время эти острова объявлены Всемирным наследием ЮНЕСКО	Гавайи-гоккие острова 0,5
Г	Самый крупный на Земле архипелаг. Между его островами, имеющими многочисленные естественные гавани, лежат внутренние моря, через которые проходят водные пути из океана, омывающего архипелаг с востока, в океан, омывающий его с запада. На этих островах произрастает самый крупный цветок на Земле. На одном из островов располагается небольшое государство-монархия.	Малайские архипелаги 0,5

**Задание 9.** Определите по характерным представителям животного мира материк и природную зону. Впишите в таблицу соответствующей этой природной зоне климатический пояс и тип почв.

Характерные животные	Материк	Природная зона	Климатический пояс	Тип почв
Ядозуб, техасский гофер, гремучая змея, скорпион, вилорог	Северная Америка 0,2	Тундры и тундропустыни 0,2	Северный 0,2	Селенгоки
Гепард, гну, сервал, черный носорог, канна	Африка 0,2	Саванна 0,2	Тропическая 0,2	Красное
Благородный олень, зубр, кабан, барсук, бобр	Евразия 0,2	Степная и широколиственный лес 0,2	Умеренный 0,2	Тундровые лесные
Сайгак, суслик, сурок, дрофа, тушканчик	Евразия 0,2	Степная 0,2	Умеренный 0,2	Каштановый 0,2

2

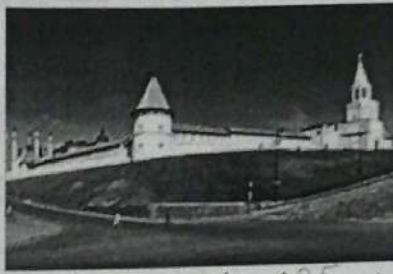
24



**Задание 10.** Назовите объекты Всемирного наследия ЮНЕСКО в России, изображенные на фотографиях.



А) озеро Байкал 0,5



Б) Казанский кремль 0,5



В) Куршская коса 0,5



Г) Кижский погост 0,5



Д) Михайловская стрелница 0,5



Е) Новгородский кремль 0,5

2,5

**Задание 11.** Наиболее крупные ГЭС в России построены не только в Сибири, но и в Европейской части России, где освоение гидроресурсов привело к промышленному развитию регионов Европейской части и развитию единой глубоководной системы Европейской части страны. Для гидростроительства в нашей стране, характерно сооружение на реках каскадов гидроэлектростанций. Назовите этот крупный каскад ГЭС, Европейской части России, как он называется? На каких реках находятся каскад ГЭС? Перечислите все ГЭС этого каскада. Назовите одну самую крупную ГЭС по мощности. Какова мощность самого крупного ГЭС? Какое место занимает самая крупная ГЭС этого каскада по своей мощности в Европе среди ГЭС Европы? Дайте определение, что такое каскад ГЭС. Каким негативным последствиям привело строительство каскадов ГЭС?

Ответьте на вопросы, заполнив нижеприведенную таблицу:

Вопросы	Ответы
1. Назовите этот каскад, как он называется и реки, где расположены ГЭС этого каскада.	Это Волжско-Камский каскад, 2 ГЭС размещены в основном в низовьях притоков Волги: Камы, Ахтаниж и на всей Волге
2. Назовите ГЭС, расположенные на самой	Волжская, Рыбинская 0,5 Бур., Волгоградская.



крупной реке Европейской части РФ.	Самарское, Волжская
3. Перечислите ГЭС, расположенные на левом притоке этой крупной реки.	Волжские - Самарская, Волжская, НовоВолжская 0,5
4. Назовите самую крупную ГЭС этого каскада	Волжская 1
5. Какова мощность самого крупного ГЭС?	11500 мВт в год 0
6. Какое место в Европе занимает по своей мощности самая крупная ГЭС этого каскада?	1-е 1
7. Дайте определение, что такое каскад.	Последовательность сооружений на реке.
8. Перечислите, к каким негативным последствиям привело строительство каскадов ГЭС?	Вис привело к увеличению численности населения, нехватке воды, снижению уровня, в частности, в результате, старые плотины к гибели, гибелью и повреждению мор танков, водоразливов, нефтяных, увеличение доли сточных вод, загрязнение

(14)

(24,1)